

METAUX SUR EAUX



Conformité des essais AGLAE vis-à-vis des agréments

A.G.L.A.E. se préoccupe de la conformité de ses essais vis-à-vis de :



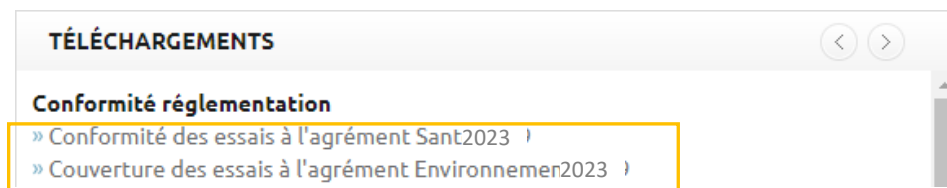
- l'**agrément délivré par le Ministère en charge de la santé** pour la réalisation des prélèvements et des analyses du contrôle sanitaire des eaux (**Arrêté du 11 janvier 2019**),



- l'**agrément délivré par le Ministère en charge de l'environnement** pour la réalisation d'analyses dans le domaine de l'eau et des milieux aquatiques au titre du code de l'environnement (**Arrêté du 27 octobre 2011, complété par l'Avis du 19 octobre 2019**). En particulier, afin de répondre à ces exigences, **au moins un essai par campagne, pour les couples « paramètres-matrices » concernés par l'arrêté et cet avis, présentera une concentration inférieure à 15 fois la limite de quantification définie** lorsque cela est possible tout en assurant la qualité de l'essai.



Pour savoir à quels essais vous inscrire afin de couvrir vos besoins en matière d'agréments, consultez les documents relatifs à la conformité de nos essais sur votre espace adhérent www.association-aglae.fr. Depuis la page d'accueil, sélectionnez la rubrique : « Téléchargements / Conformité réglementation » :



Pour les non-adhérents, ces documents peuvent être envoyés sur simple demande.

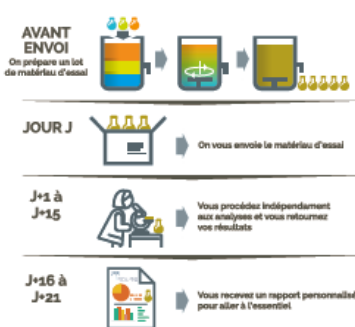
Participer au Contrôle Qualité Externe AGLAE

UNE METHODOLOGIE DE TRAVAIL AU SERVICE DE VOS RESULTATS, EN TOUTE CONFIDENTIALITE ET IMPARTIALITE



De l'inscription à l'interprétation des résultats, AGLAE vous accompagne dans chacune des étapes.

UNE INSCRIPTION EN TOUTE TRANSPARENCE, UNE ORGANISATION RIGOREUSE DES ESSAIS



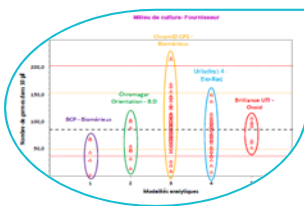
- ✓ Le nombre d'évaluations par an pour chaque paramètre est indiqué dans le catalogue ; la stabilisation des échantillons et les niveaux de concentration des différents paramètres sont disponibles sur simple demande.
- ✓ AGLAE achemine en "express" les échantillons et s'assure de leur bonne réception par votre laboratoire.
- ✓ Un délai de retour des résultats suffisant pour la réalisation des analyses.
- ✓ Via votre espace adhérent, **saisissez vos résultats et retrouvez consignes, codes attribués, rapports, synthèses de vos résultats, attestation de participation...**

UNE MAITRISE DES RISQUES OPTIMISEE POUR VOTRE LABORATOIRE



Vous observez mieux les éventuelles anomalies dans vos résultats d'analyses grâce à :

- ✓ Un plan d'essai adapté (échantillons doublés, mesures répétées),
- ✓ Un nombre important de participants : autour de 200 laboratoires dans le domaine de la physico-chimie de base.



Une étude approfondie d'AGLAE :

- ✓ Influence des méthodes d'analyse, des fournisseurs (matériel et consommables) ... des facteurs que nous étudions pour vous aider à identifier l'origine des anomalies,
- ✓ Vérification de vos estimations d'incertitude en chimie (zêta-score),
- ✓ Un rapport validé par des experts du domaine et personnalisé pour la plupart des essais.

DES REMISES AVANTAGEUSES, DES CONDITIONS DE PAIEMENT FACILITE

- Choisissez parmi les nombreux programmes proposés et bénéficiez de remises jusqu'à 15%,
- Un paiement possible en 2 ou 3 fois sans frais selon le montant de votre participation.
- Paiement possible par chèque (en €), virement bancaire, carte bancaire sur <https://www.helloasso.com/associations/a-g-l-a-e/paiements/aglae>

Montant de votre facture (hors frais de transport)	Réductions
3 000 ≤ Montant < 6 000 € HT	5%
6 000 ≤ Montant < 9 000 € HT	10%
Montant ≥ 9 000 € HT	15%

**Et en exclusivité pour les adhérents d'AGLAE :
 des essais expérimentaux en cours d'année à prix réduits**

PROGRAMME 3A : METAUX SUR EAUX DOUCES

Les matériaux conviennent au contrôle des eaux douces limpides, des eaux de distribution publique et des eaux de sources non atypiques.



563 € HT - montant total pour 3 (frais de transport non inclus)

125 participants en 2022 – EXPERIENCE > 25 ANS



Besoin de tester une autre méthode, d'évaluer votre personnel ?

Commandez des **échantillons supplémentaires** (colis dans son intégralité) : **95 € HT** (frais de transport non inclus)

23M3A.1 - Eau propre - envoi en janvier 2023

Al, Ba, Be, Cd, Co, Cr, Fe, Gd, Li, Mn, Mo, Ni, Pb, S, Sr, Ti, U, V, Zn

Ag

Hg

23M3A.2 - Eau propre - envoi en mai 2023

Al, As, B, Be, Bi, Cd, Cu, Fe, Gd, Mo, Pb, S, Sb, Se, Sn, Te, Ti, Tl, W, Zr

Ce, Ga, La

Hg

23M3A.3 - Eau propre - envoi en novembre 2023

As, B, Ba, Bi, Co, Cr, Cu, Li, Mn, Ni, Sb, Se, Sn, Sr, Te, Tl, U, V, W, Zn, Zr

Ce, Ga, La

Ag

PARTICULARITES

Pour tous les paramètres, la méthode utilisée doit permettre de doser la totalité de l'élément.

Spécial agrément 'santé' : le programme spécifique 3C propose des niveaux de concentration adaptés aux eaux minérales non atypiques.

PROGRAMME 3B : METAUX SUR EAUX RESIDUAIRES



568 € HT - montant total pour 3 essais (frais de transport non inclus)

113 participants en 2022 – EXPERIENCE > 25 ANS



Besoin de tester une autre méthode, d'évaluer votre personnel ?

Commandez des **échantillons supplémentaires** (colis dans son intégralité) : **95 € HT** (frais de transport non inclus)

23M3B.1 - Eau résiduaire - envoi en mars 2023

Al, As, B, Ba, Cd, Co, Cr, Fe, Li, Mn, Ni, Sn, Te, Ti, Tl, V, W, Zr

Ag, Hg

23M3B.2 - Eau résiduaire - envoi en septembre 2023

As, B, Ba, Be, Bi, Co, Cu, Mn, Mo, Ni, Pb, S, Sb, Se, Sr, Te, U, V, W, Zn

23M3B.3 - Eau résiduaire - envoi en décembre 2023

Al, Be, Bi, Cd, Cr, Cu, Fe, Li, Mo, Pb, S, Sb, Se, Sn, Sr, Ti, Tl, U, Zn, Zr

Ag, Hg

PARTICULARITES

Pour tous les paramètres, la méthode utilisée doit permettre de doser la totalité de l'élément.

PROGRAMME 3D : CHROME HEXAVALENT SUR EAUX

Eaux propres et eaux naturelles : les matériaux conviennent au contrôle des eaux douces, des eaux de distribution publique, des eaux de sources et des eaux minérales naturelles non atypiques.



151 € HT - montant total pour 4 essais (frais de transport non inclus)

76 participants en 2022 – EXPERIENCE > 15 ANS



Besoin de tester une autre méthode, d'évaluer votre personnel ?

Commandez des **échantillons supplémentaires** (colis dans son intégralité) : **20 € HT** (frais de transport non inclus)

23M3D.1 - Eau résiduaire - envoi en janvier 2023 - Colis réfrigéré

Cr⁺⁶

23M3D.2 - Eau propre - envoi en avril 2023 - Colis réfrigéré

Cr⁺⁶

23M3D.3 - Eau résiduaire - envoi en août 2023 - Colis réfrigéré

Cr⁺⁶

23M3D.4 - Eau naturelle - envoi en novembre 2023 - Colis réfrigéré

Cr⁺⁶

PROGRAMME 7 : METAUX SUR EAUX SALINES ET SAUMATRES



146 € HT - montant total pour 1 essai (frais de transport non inclus)

13 participants en 2022 – EXPERIENCE > 10 ANS



Besoin de tester une autre méthode, d'évaluer votre personnel ?

Commandez des **échantillons supplémentaires** (colis dans son intégralité) : **75 € HT** (frais de transport non inclus)

23M7.1 - Eau saline et saumâtre - envoi en mai 2023

As, Cd, Cr, Cu, Ni, Pb, Fe, Mn, Zn

Hg

PARTICULARITES

Pour tous les paramètres, la méthode utilisée doit permettre de doser la totalité de l'élément.