

PARAMETRES DE BASE ET INDICATEURS SUR EAUX



Conformité des essais AGLAE vis-à-vis des agréments

A.G.L.A.E. se préoccupe de la conformité de ses essais vis-à-vis de :



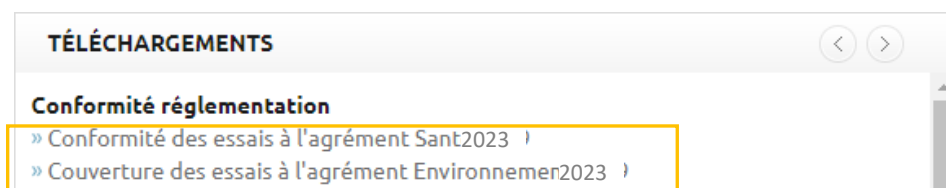
- l'**agrément délivré par le Ministère en charge de la santé** pour la réalisation des prélèvements et des analyses du contrôle sanitaire des eaux (**Arrêté du 11 janvier 2019**),



- l'**agrément délivré par le Ministère en charge de l'environnement** pour la réalisation d'analyses dans le domaine de l'eau et des milieux aquatiques au titre du code de l'environnement (**Arrêté du 27 octobre 2011, complété par l'Avis du 19 octobre 2019**). En particulier, afin de répondre à ces exigences, **au moins un essai par campagne, pour les couples « paramètres-matrices » concernés par l'arrêté et cet avis, présentera une concentration inférieure à 15 fois la limite de quantification définie** lorsque cela est possible tout en assurant la qualité de l'essai.



Pour savoir à quels essais vous inscrire afin de couvrir vos besoins en matière d'agréments, consultez les documents relatifs à la conformité de nos essais sur votre espace adhérent www.association-aglae.fr. Depuis la page d'accueil, sélectionnez la rubrique : « Téléchargements / Conformité réglementation » :



Pour les non-adhérents, ces documents peuvent être envoyés sur simple demande.

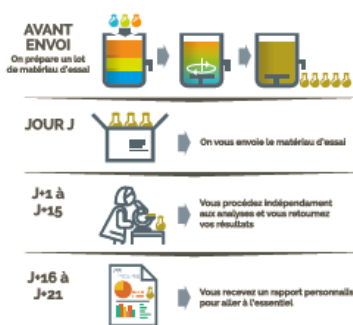
Participer au Contrôle Qualité Externe AGLAE

UNE METHODOLOGIE DE TRAVAIL AU SERVICE DE VOS RESULTATS, EN TOUTE CONFIDENTIALITE ET IMPARTIALITE



De l'inscription à l'interprétation des résultats, AGLAE vous accompagne dans chacune des étapes.

UNE INSCRIPTION EN TOUTE TRANSPARENCE, UNE ORGANISATION RIGOREUSE DES ESSAIS



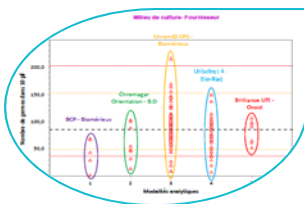
- ✓ Le nombre d'évaluations par an pour chaque paramètre est indiqué dans le catalogue ; la stabilisation des échantillons et les niveaux de concentration des différents paramètres sont disponibles sur simple demande.
- ✓ AGLAE achemine en "express" les échantillons et s'assure de leur bonne réception par votre laboratoire.
- ✓ Un délai de retour des résultats suffisant pour la réalisation des analyses.
- ✓ Via votre espace adhérent, **saisissez vos résultats et retrouvez consignes, codes attribués, rapports, synthèses de vos résultats, attestation de participation...**

UNE MAITRISE DES RISQUES OPTIMISEE POUR VOTRE LABORATOIRE



Vous observez mieux les éventuelles anomalies dans vos résultats d'analyses grâce à :

- ✓ Un plan d'essai adapté (échantillons doublés, mesures répétées),
- ✓ Un nombre important de participants : autour de 200 laboratoires dans le domaine physico-chimie de base.



Une étude approfondie d'AGLAE :

- ✓ Influence des méthodes d'analyse, des fournisseurs (matériel et consommables) ... des facteurs que nous étudions pour vous aider à identifier l'origine des anomalies,
- ✓ Vérification de vos estimations d'incertitude en chimie (zêta-score),
- ✓ Un rapport validé par des experts du domaine et personnalisé pour la plupart des essais.

DES REMISES AVANTAGEUSES, DES CONDITIONS DE PAIEMENT FACILITE

- Choisissez parmi les nombreux programmes proposés et bénéficiez de remises jusqu'à 15%,
- Un paiement possible en 2 ou 3 fois sans frais selon le montant de votre participation.
- Paiement possible par chèque (en €), virement bancaire, carte bancaire sur <https://www.helloasso.com/associations/a-g-l-a-e/paiements/aglae>

Montant de votre facture (hors frais de transport)	Réductions
3 000 ≤ Montant < 6 000 € HT	5%
6 000 ≤ Montant < 9 000 € HT	10%
Montant ≥ 9 000 € HT	15%

**Et en exclusivité pour les adhérents d'AGLAE :
des essais expérimentaux en cours d'année à prix réduits**

PROGRAMME 1A : CHIMIE DE BASE SUR EAUX DOUCES

Les matériaux conviennent au contrôle des eaux douces limpides, des eaux de distribution publique, des eaux de sources et des eaux minérales naturelles non atypiques.



296 € HT – montant total pour 2 essais (frais de transport non inclus)

225 participants en 2022 – EXPERIENCE > 25 ANS



Besoin de tester une autre méthode, d'évaluer votre personnel ?

Commandez des **échantillons supplémentaires** (colis dans son intégralité) : **75 € HT** (frais de transport non inclus)

23M1A.1 - Eau propre - envoi en février 2023 - Colis réfrigéré

conductivité, couleur par comparaison avec l'hexachloroplatinate (sans filtration), couleur selon (NF EN) ISO 7887 méthode B (sans filtration)^[1], F⁻, NH₄⁺, NO₂⁻, NO₃⁻, pH, potentiel REDOX, turbidité

COT, Ca²⁺, Cl⁻, K⁺, Mg²⁺, Na⁺, PO₄³⁻, SO₄²⁻, silicates solubles, silice totale, TAC, TH

COT, indice permanganate

23M1A.2 - Eau propre - envoi en novembre 2023 - Colis réfrigéré

conductivité, couleur par comparaison avec l'hexachloroplatinate (sans filtration), couleur selon (NF EN) ISO 7887 méthode B (sans filtration)^[1], F⁻, NH₄⁺, NO₂⁻, NO₃⁻, pH, potentiel REDOX, turbidité

COT, Ca²⁺, Cl⁻, K⁺, Mg²⁺, Na⁺, PO₄³⁻, SO₄²⁻, silicates solubles, silice totale, TAC, TH

COT, indice permanganate

^[1] paramètre non couvert par l'accréditation (voir conditions générales d'inscription)

PARTICULARITES

Couleur par comparaison avec l'hexachloroplatinate (sans filtration) : La couleur pourra être déterminée par comparaison visuelle selon (NF EN) ISO 7887 - méthode D ou par spectrophotométrie selon (NF EN) ISO 7887 - méthode C.

Couleur selon (NF EN) ISO 7887 méthode B (sans filtration) : La détermination de la couleur selon (NF EN) ISO 7887 méthode B sans filtration, pourra être réalisée sur ces échantillons.

Spécial agrément 'environnement' : inscrivez-vous aussi au programme 1Ab. Les paramètres concernés par l'arrêté du 27/10/11 complété par l'avis du 19/10/19 seront à bas niveaux de concentration.

PROGRAMME 1Ab : CHIMIE DE BASE SUR EAUX DOUCES A BAS NIVEAUX DE CONCENTRATION

Les matériaux conviennent au contrôle des eaux douces limpides, des eaux de distribution publique, des eaux de sources et des eaux minérales naturelles non atypiques.



217 € HT - montant total pour 1 essai (frais de transport non inclus)

127 participants en 2022 – EXPERIENCE > 25 ANS



Besoin de tester une autre méthode, d'évaluer votre personnel ?

Commandez des **échantillons supplémentaires** (colis dans son intégralité) : **110 € HT** (frais de transport non inclus)

23M1Ab.1 - Eau propre - envoi en juin 2023 - Colis réfrigéré

conductivité, couleur par comparaison avec l'hexachloroplatinate (sans filtration),
F⁻, NH₄⁺, NO₂⁻, NO₃⁻, pH, potentiel REDOX, turbidité

COT, Ca²⁺, Cl⁻, K⁺, Mg²⁺, Na⁺, PO₄³⁻, SO₄²⁻, silicates solubles, silice totale, TAC, TH

COT, indice permanganate

PARTICULARITES

Couleur par comparaison avec l'hexachloroplatinate (sans filtration) : La couleur pourra être déterminée par comparaison visuelle selon (NF EN) ISO 7887 – méthode D ou par spectrophotométrie selon (NF EN) ISO 7887 – méthode C.

Spécial agrément 'environnement' : il s'agit d'un essai identique aux essais du programme 1A mais les paramètres concernés par l'arrêté du 27/10/11 complété par l'avis du 19/10/19 seront à bas niveau de concentration (lorsque cela est possible tout en assurant la qualité de l'essai).

PROGRAMME 1B : INDICATEURS SUR EAUX DOUCES



161 € HT - montant total pour 2 essais (frais de transport non inclus)

136 participants en 2022 – EXPERIENCE > 20 ANS



Besoin de tester une autre méthode, d'évaluer votre personnel ?

Commandez des **échantillons supplémentaires** (colis dans son intégralité) : **45 € HT** (frais de transport non inclus)

23M1B.1 - Eau naturelle - envoi en février 2023 - Colis réfrigéré

Azote lié total (TN_b mesuré), COD, COT, DCO, NTK, P_{total}, ST-DCO (méthode en tubes fermés)

DBO₅

MEST

23M1B.2 - Eau naturelle - envoi en octobre 2023 - Colis réfrigéré

Azote lié total (TN_b mesuré), COD, COT, DCO, NTK, P_{total}, ST-DCO (méthode en tubes fermés)

DBO₅

MEST

PROGRAMME 1C : CHLOROPHYLLE A ET INDICE PHEOPIGMENTS SUR EAUX DOUCES



193 € HT - montant total pour 2 essais (frais de transport non inclus)

43 participants en 2022 – EXPERIENCE 20 ANS



Besoin de tester une autre méthode, d'évaluer votre personnel ?

Commandez des **échantillons supplémentaires** (colis dans son intégralité) : **50 € HT** (frais de transport non inclus)

23M1C.1 - Eau naturelle - envoi en juin 2023 - Colis réfrigéré

chlorophylle a, indice phéopigments

23M1C.2 - Eau naturelle - envoi en septembre 2023 - Colis réfrigéré

chlorophylle a, indice phéopigments

PARTICULARITES

Chlorophylle a et indice phéopigments : après extraction, mesure de l'absorbance par spectrométrie d'absorption moléculaire puis calcul des concentrations en utilisant l'équation de LORENZEN ou de SCOR-UNESCO.

PROGRAMME 1D : PARAMETRES DE TERRAIN SUR EAUX DOUCES

Les matériaux conviennent au contrôle des eaux de distribution publique, des eaux de sources et des eaux minérales naturelles non atypiques.



228 € HT - montant total pour 2 essais (frais de transport non inclus)

174 participants en 2022 – EXPERIENCE 15 ANS



Besoin de tester une autre méthode, d'évaluer votre personnel ?

Commandez des **échantillons supplémentaires** (colis dans son intégralité) : **60 € HT** (frais de transport non inclus)

23M1D.1 - Eau propre - envoi en janvier 2023 - Colis réfrigéré

acide isocyanurique, chlore libre (ou chlore disponible), chlore total, conductivité, pH, Potentiel REDOX

23M1D.2 - Eau propre - envoi en septembre 2023 - Colis réfrigéré

acide isocyanurique, chlore libre (ou chlore disponible), chlore total, conductivité, pH, Potentiel REDOX

PARTICULARITES

Pour évaluer la qualité de vos prélèvements sur site, AGLAE réalise des essais « Mesures *in situ* et échantillonnage dans différents types d'eaux » dans plusieurs régions de la France métropolitaine.

➔ Consulter les programmes 100.

Si votre laboratoire est accrédité selon le LAB GTA 29, vous pouvez également vous inscrire au programme 1E 'Oxygène dissous sur eaux douces'.

PROGRAMME 1E : OXYGENE DISSOUS SUR EAUX DOUCES

Les matériaux conviennent au contrôle des eaux de distribution publique, des eaux de sources et des eaux minérales naturelles non atypiques.



120 € HT - montant total pour 2 essais (frais de transport non inclus)

128 participants en 2022 – EXPERIENCE > 10 ANS



Besoin de tester une autre méthode, d'évaluer votre personnel ?

Commandez des **échantillons supplémentaires** (colis dans son intégralité) : **30 € HT** (frais de transport non inclus)

23M1E.1 - Eau propre - envoi en janvier 2023 - Colis réfrigéré

O₂ dissous

23M1E.2 - Eau propre - envoi en juin 2023 - Colis réfrigéré

O₂ dissous

PARTICULARITES

Pour évaluer la qualité de vos prélèvements sur site, AGLAE réalise des essais « Mesures *in situ* et échantillonnage dans différents types d'eaux » dans plusieurs régions de la France métropolitaine.
 → Consulter les programmes 100.

Si votre laboratoire est accrédité selon le LAB GTA 29, vous pouvez également vous inscrire au programme 1D 'Paramètres de terrain sur eaux douces'.

PROGRAMME 1G : RESIDU SEC SUR EAUX DOUCES

Les matériaux conviennent au contrôle des eaux de distribution publique, des eaux de sources et des eaux minérales naturelles non atypiques.



76 € HT - montant total pour 2 essais (frais de transport non inclus)

63 participants en 2022 – EXPERIENCE 10 ANS



Besoin de tester une autre méthode, d'évaluer votre personnel ?

Commandez des **échantillons supplémentaires** (colis dans son intégralité) : **20 € HT** (frais de transport non inclus)

23M1G.1 - Eau propre - envoi en janvier 2023 - Colis réfrigéré

Résidu sec à 105°C, Résidu sec à 180°C

23M1G.2 - Eau propre - envoi en mai 2023 - Colis réfrigéré

Résidu sec à 105°C, Résidu sec à 180°C

PROGRAMME 1H : INDICATEURS PHYSICO-CHIMIQUES SUR EAUX DE PISCINES



250 € HT - montant total pour 2 essais (frais de transport non inclus)

51 participants en 2022 – EXPERIENCE 3 ANS



Besoin de tester une autre méthode, d'évaluer votre personnel ?

Commandez des **échantillons supplémentaires** (colis dans son intégralité) : **65 € HT** (frais de transport non inclus)

23M1H.1 - Eau de piscine - envoi en avril 2023 - Colis réfrigéré

acide isocyanurique,
chlore libre (ou chlore disponible), chlore total, Cl⁻, pH

COT

23M1H.2 - Eau de piscine - envoi en septembre 2023 - Colis réfrigéré

acide isocyanurique,
chlore libre (ou chlore disponible), chlore total, Cl⁻, pH

COT

PROGRAMME 50 : PERCHLORATES ET SOUS-PRODUITS DE DESINFECTION SUR EAUX DOUCES

Les matériaux conviennent au contrôle des eaux de distribution publique, des eaux de sources et des eaux minérales naturelles non atypiques.



242 € HT - montant total pour 2 essais (frais de transport non inclus)

53 participants en 2022 – EXPERIENCE > 20 ANS



Besoin de tester une autre méthode, d'évaluer votre personnel ?

Commandez des **échantillons supplémentaires** (colis dans son intégralité) : **65 € HT** (frais de transport non inclus)

23M50.1 - Eau propre - envoi en février 2023 - Colis réfrigéré

Br^- , ClO_4^-

BrO_3^- , ClO_2^- , ClO_3^-

23M50.2 - Eau propre - envoi en septembre 2023 - Colis réfrigéré

Br^- , ClO_4^-

BrO_3^- , ClO_2^- , ClO_3^-

PROGRAMME 50A : SOUS-PRODUITS DE DESINFECTION SUR EAUX DE PISCINES



149 € HT - montant total pour 1 essai (frais de transport non inclus)

49 participants en 2022 – EXPERIENCE > 5 ANS



Besoin de tester une autre méthode, d'évaluer votre personnel ?

Commandez des **échantillons supplémentaires** (colis dans son intégralité) : **75 € HT** (frais de transport non inclus)

23M50A.1 - Eau de piscine - envoi en mai 2023 - Colis réfrigéré

Br^- , BrO_3^-

ClO_2^- , ClO_3^-

PROGRAMME 91 : ODEUR ET FLAVEUR SUR EAUX DESTINEES A LA CONSOMMATION HUMAINE

Les matériaux conviennent au contrôle des eaux de distribution publique, des eaux de sources et des eaux minérales naturelles non atypiques.



190 € HT - montant total pour 2 essais (frais de transport non inclus)

18 participants en 2022 – EXPERIENCE > 5 ANS



Besoin de tester une autre méthode, d'évaluer votre personnel ?

Commandez des **échantillons supplémentaires** (colis dans son intégralité) : **50 € HT** (frais de transport non inclus)

23M91.1 - Eau propre - envoi en avril 2023 - Colis réfrigéré

Seuil d'odeur - TON

Seuil de flaveur - TFN

23M91.2 - Eau propre - envoi en septembre 2023 - Colis réfrigéré

Seuil d'odeur - TON

Seuil de flaveur - TFN

PARTICULARITES

Seuil d'odeur (TON) et seuil de flaveur (TFN) par la méthode complète par paire avec choix non forcé selon NF EN 1622.

Essai limité à un panel de 5 sujets maximum.

PROGRAMME 2A : CHIMIE DE BASE SUR EAUX RESIDUAIRES



206 € HT - montant total pour 2 essais (frais de transport non inclus)

135 participants en 2022 – EXPERIENCE > 25 ANS



Besoin de tester une autre méthode, d'évaluer votre personnel ?

Commandez des **échantillons supplémentaires** (colis dans son intégralité) : **55 € HT** (frais de transport non inclus)

23M2A.1 - Eau résiduaire - envoi en avril 2023 - Colis réfrigéré

F⁻, Sels dissous (code sandre 1323), conductivité, pH, silicates solubles, silice totale (Si)

calcium dissous (Ca²⁺), calcium total (Ca), Cl⁻, K⁺, magnésium dissous (Mg²⁺), magnésium total (Mg), Na⁺, SO₄²⁻, TAC

PO₄³⁻

23M2A.2 - Eau résiduaire - envoi en septembre 2023 - Colis réfrigéré

F⁻, Sels dissous (code sandre 1323), conductivité, pH, silicates solubles, silice totale (Si)

calcium dissous (Ca²⁺), calcium total (Ca), Cl⁻, K⁺, magnésium dissous (Mg²⁺), magnésium total (Mg), Na⁺, SO₄²⁻, TAC

PO₄³⁻

PARTICULARITES

Sels dissous (code Sandre 1323) : évaluation de la quantité de matières dissoutes à partir de la mesure de la conductivité électrique théorique selon la norme NF T90-111 ou tout autre norme équivalente ; les résultats doivent être rendus en µS/cm.

Silice totale (Si), calcium total (Ca), magnésium total (Mg) : paramètres analysés en prenant en compte les formes dissoutes et particulières.

PROGRAMME 2B : INDICATEURS SUR EAUX RESIDUAIRES



264 € HT - montant total pour 2 essais (frais de transport non inclus)

203 participants en 2022 – EXPERIENCE > 25 ANS



Besoin de tester une autre méthode, d'évaluer votre personnel ?

Commandez des **échantillons supplémentaires** (colis dans son intégralité) : **70 € HT** (frais de transport non inclus)

23M2B.1 - Eau résiduaire - envoi en mars 2023 - Colis réfrigéré

Br^- , NH_4^+ , NO_2^- , NO_3^- , conductivité, pH

COD, COT, Azote lié total (TN_b mesuré), NTK, P_{total}

MEST

Cl^- , DCO, ST-DCO (méthode en tubes fermés)

DBO_5

23M2B.2 - Eau résiduaire - envoi en septembre 2023 - Colis réfrigéré

Br^- , NH_4^+ , NO_2^- , NO_3^- , conductivité, pH

COD, COT, Azote lié total (TN_b mesuré), NTK, P_{total}

MEST

Cl^- , DCO, ST-DCO (méthode en tubes fermés)

DBO_5

PARTICULARITES

Spécial agrément 'environnement' :

- ☞ Inscrivez-vous aussi au programme 2C. Les paramètres concernés par l'arrêté du 27/10/11 complété par l'avis du 19/10/19 seront à bas niveaux de concentration.
- ☞ Inscrivez-vous aussi au programme 2F. Les teneurs en ST-DCO seront faibles et comprises entre 10 mg d' O_2 /L et 30 mg d' O_2 /L.

PROGRAMME 2C : INDICATEURS SUR EAUX RESIDUAIRES A BAS NIVEAUX DE CONCENTRATION



141 € HT - montant total pour 1 essai (frais de transport non inclus)

127 participants en 2022 – EXPERIENCE > 25 ANS



Besoin de tester une autre méthode, d'évaluer votre personnel ?

Commandez des **échantillons supplémentaires** (colis dans son intégralité) : **75 € HT** (frais de transport non inclus)

Paramètres à analyser	Flacon		Nombre de mesures par paramètre et par flacon
	Volume	Nombre	
23M2C.1 - Eau résiduaire - envoi en novembre 2023 - Colis réfrigéré			
Br ⁻ , NH ₄ ⁺ , NO ₂ ⁻ , NO ₃ ⁻ , conductivité, pH	1000 mL	2	2
COD, COT, Azote lié total (TN _b mesuré), NTK, P _{total}	1000 mL	2	2
MEST	1000 mL	2	2
Cl ⁻ , DCO, ST-DCO (méthode en tubes fermés)	1000 mL	2	2
DBO ₅			1

PARTICULARITES

Spécial agrément 'environnement' : il s'agit d'un essai identique aux essais du programme 2B mais les paramètres concernés par l'arrêté du 27/10/11 complété par l'avis du 19/10/19 seront à bas niveau de concentration (lorsque cela est possible tout en assurant la qualité de l'essai).

☞ Retrouvez également le programme 2F. Les teneurs en ST-DCO seront faibles et comprises entre 10 mg d'O₂/L et 30 mg d'O₂/L.

Période raisonnable pour le début de traitement de l'échantillon (PRDT) : période durant laquelle la qualité des matériaux est optimale (en nombre de jours)

DBO ₅ , DCO, MEST, ST-DCO (méthode en tubes fermés), pH	J ₀ +1
COD, COT, Azote lié total (TN _b mesuré), NH ₄ ⁺ , NO ₂ ⁻ , NO ₃ ⁻ , NTK, conductivité	J ₀ +3
Br ⁻ , Cl ⁻ , P _{total}	J ₀ +10

J₀ : Jour d'envoi des échantillons à l'ensemble des participants (pour la plupart des essais, il s'agit d'un mardi)

PROGRAMME 2D : PARAMETRES DE TERRAIN ET COULEUR SUR EAUX RESIDUAIRES



86 € HT - montant total pour 2 essais (frais de transport non inclus)

103 participants en 2022 – EXPERIENCE 5 ANS



Besoin de tester une autre méthode, d'évaluer votre personnel ?

Commandez des **échantillons supplémentaires** (colis dans son intégralité) : **25 € HT** (frais de transport non inclus)

23M2D.1 - Eau résiduaire - envoi en mars 2023 - Colis réfrigéré

conductivité, couleur vraie par comparaison à l'hexachloroplatinate, pH, potentiel REDOX, turbidité

23M2D.2 - Eau résiduaire - envoi en octobre 2023 - Colis réfrigéré

conductivité, couleur vraie par comparaison à l'hexachloroplatinate, pH, potentiel REDOX, turbidité

PARTICULARITES



Couleur vraie analysée par spectrophotométrie selon la méthode C de la norme NF EN ISO 7887. La détermination de la couleur vraie selon la méthode D de la norme NF EN ISO 7887 peut être réalisée.

Pour évaluer la qualité de vos prélèvements sur site, AGLAE réalise des essais « Echantillonnage par préleveur automatique en station d'épuration » en France métropolitaine.

→ Consulter le ou les programme(s) 101

PROGRAMME 2F : ST-DCO FAIBLES TENEURS SUR EAUX RESIDUAIRES



94 € HT - montant total pour 1 essai (frais de transport non inclus)

54 participants en 2022 – EXPERIENCE 1 AN



Besoin de tester une autre méthode, d'évaluer votre personnel ?

Commandez des **échantillons supplémentaires** (colis dans son intégralité) : **50 € HT** (frais de transport non inclus)

Nouveau au catalogue

23M2F.1 - Eau résiduaire - envoi en juin 2023 - Colis réfrigéré

Cl⁻, ST-DCO (méthode en tubes fermés)

PARTICULARITES

Dans le cadre de cet essai, les teneurs en ST-DCO seront faibles et comprises entre 10 mg d'O₂/L et 30 mg d'O₂/L.

Les échantillons pourront contenir des teneurs élevées en chlorures ; ces teneurs seront néanmoins représentatives des teneurs rencontrées en routine sur eaux résiduaires.

PROGRAMME 6 : CHIMIE DE BASE SUR EAUX SALINES ET SAUMATRES



661 € HT - montant total pour 2 essais (frais de transport non inclus)

30 participants en 2022 – EXPERIENCE > 20 ANS



Besoin de tester une autre méthode, d'évaluer votre personnel ?

Commandez des **échantillons supplémentaires** (colis dans son intégralité) : **170 € HT** (frais de transport non inclus)

23M6.1 - Eau saline et saumâtre - envoi en juin 2023 - Colis réfrigéré

NH_4^+ , NO_2^- , NO_3^- , P_{total} , PO_4^{3-} , silice dissoute

COT, pH, salinité

MEST

turbidité

23M6.2 - Eau saline et saumâtre - envoi en septembre 2023 - Colis réfrigéré

NH_4^+ , NO_2^- , NO_3^- , P_{total} , PO_4^{3-} , silice dissoute

COT, pH, salinité

MEST

turbidité

PARTICULARITES

Pour l'oxygène dissous sur eaux salines et saumâtres, vous pouvez vous inscrire au programme 6A.

PROGRAMME 6A : OXYGENE DISSOUS SUR EAUX SALINES ET SAUMATRES

120 € HT - montant total pour 1 essai (frais de transport non inclus)

Nouveau

Nouveauté 2023



Besoin de tester une autre méthode, d'évaluer votre personnel ?

Commandez des **échantillons supplémentaires** (colis dans son intégralité) : **60 € HT**
(frais de transport non inclus)

23M6A.1 - Eau saline et saumâtre - envoi en septembre 2023 - Colis réfrigéré

O₂ dissous

PARTICULARITES

Essai organisé pour un nombre minimum de 10 participants.

Pour la chimie de base sur eaux salines et saumâtres, vous pouvez vous inscrire au programme 6.