

POLLUANTS ORGANIQUES SUR EAUX DOUCES



Conformité des essais AGLAE vis-à-vis des agréments

A.G.L.A.E. se préoccupe de la conformité de ses essais vis-à-vis de :



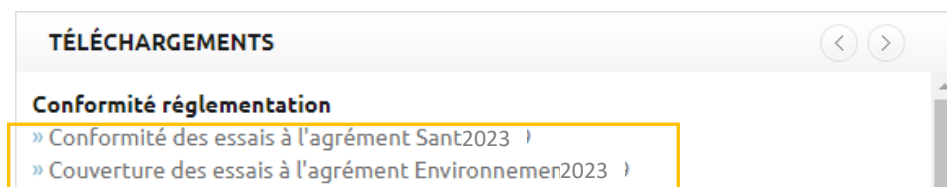
- l'**agrément délivré par le Ministère en charge de la santé** pour la réalisation des prélèvements et des analyses du contrôle sanitaire des eaux (**Arrêté du 11 janvier 2019**),



- l'**agrément délivré par le Ministère en charge de l'environnement** pour la réalisation d'analyses dans le domaine de l'eau et des milieux aquatiques au titre du code de l'environnement (**Arrêté du 27 octobre 2011, complété par l'Avis du 19 octobre 2019**). En particulier, afin de répondre à ces exigences, **au moins un essai par campagne, pour les couples « paramètres-matrices » concernés par l'arrêté et cet avis, présentera une concentration inférieure à 15 fois la limite de quantification définie** lorsque cela est possible tout en assurant la qualité de l'essai.



Pour savoir à quels essais vous inscrire afin de couvrir vos besoins en matière d'agréments, consultez les documents relatifs à la conformité de nos essais sur votre espace adhérent www.association-aglae.fr. Depuis la page d'accueil, sélectionnez la rubrique : « Téléchargements / Conformité réglementation » :



Pour les non-adhérents, ces documents peuvent être envoyés sur simple demande.

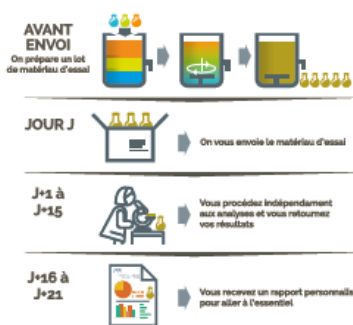
Participer au Contrôle Qualité Externe AGLAE

UNE METHODOLOGIE DE TRAVAIL AU SERVICE DE VOS RESULTATS, EN TOUTE CONFIDENTIALITE ET IMPARTIALITE



De l'inscription à l'interprétation des résultats, AGLAE vous accompagne dans chacune des étapes.

UNE INSCRIPTION EN TOUTE TRANSPARENCE, UNE ORGANISATION RIGOREUSE DES ESSAIS



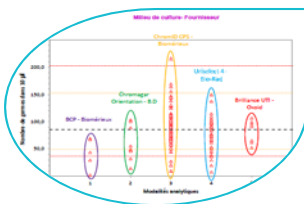
- ✓ Le nombre d'évaluations par an pour chaque paramètre est indiqué dans le catalogue ; la stabilisation des échantillons et les niveaux de concentration des différents paramètres sont disponibles sur simple demande.
- ✓ AGLAE achemine en "express" les échantillons et s'assure de leur bonne réception par votre laboratoire.
- ✓ Un délai de retour des résultats suffisant pour la réalisation des analyses.
- ✓ Via votre espace adhérent, **saisissez vos résultats et retrouvez consignes, codes attribués, rapports, synthèses de vos résultats, attestation de participation...**

UNE MAITRISE DES RISQUES OPTIMISEE POUR VOTRE LABORATOIRE



Vous observez mieux les éventuelles anomalies dans vos résultats d'analyses grâce à :

- ✓ Un plan d'essai adapté (échantillons doublés, mesures répétées),
- ✓ Un nombre important de participants : autour de 200 laboratoires dans le domaine de la physico-chimie de base.



Une étude approfondie d'AGLAE :

- ✓ Influence des méthodes d'analyse, des fournisseurs (matériel et consommables) ... des facteurs que nous étudions pour vous aider à identifier l'origine des anomalies,
- ✓ Vérification de vos estimations d'incertitude en chimie (zêta-score),
- ✓ Un rapport validé par des experts du domaine et personnalisé pour la plupart des essais.

DES REMISES AVANTAGEUSES, DES CONDITIONS DE PAIEMENT FACILITE

- Choisissez parmi les nombreux programmes proposés et bénéficiez de remises jusqu'à 15%,
- Un paiement possible en 2 ou 3 fois sans frais selon le montant de votre participation.
- Paiement possible par chèque (en €), virement bancaire, carte bancaire sur <https://www.helloasso.com/associations/a-g-l-a-e/paiements/aglae>

Montant de votre facture (hors frais de transport)	Réductions
3 000 ≤ Montant < 6 000 € HT	5%
6 000 ≤ Montant < 9 000 € HT	10%
Montant ≥ 9 000 € HT	15%

**Et en exclusivité pour les adhérents d'AGLAE :
 des essais expérimentaux en cours d'année à prix réduits**

PROGRAMME 4C : COHV ET DERIVES BENZENIQUES SUR EAUX DOUCES

Les matériaux conviennent au contrôle des eaux de distribution publique, des eaux de sources et des eaux minérales naturelles non atypiques sauf pour les BTEX et les OHV proposés sur eaux minérales non atypiques au programme 92.



550 € HT - montant total pour 1 essai (frais de transport non inclus)

53 participants en 2022 – EXPERIENCE > 25 ANS



Besoin de tester une autre méthode, d'évaluer votre personnel ?

Commandez des **échantillons supplémentaires** (colis dans son intégralité) : **280 € HT** (frais de transport non inclus)

Nouveautés :

1,1,1,2-tétrachloroéthane, 1,2,3-triméthylbenzène, 1,2,4-triméthylbenzène (= pseudocumène), 1,3,5-triméthylbenzène (= mésitylène), 1,3-dichloropropane, bromobenzène, bromochlorométhane, dibromométhane, sec-butylbenzène

23M4C.1 - Eau propre - envoi en mars 2023 - Colis réfrigéré

BTEX : 1,2,3-triméthylbenzène^[1], 1,2,4-triméthylbenzène^[1] (= pseudocumène), 1,3,5-triméthylbenzène^[1] (= mésitylène), benzène, bromobenzène^[1], éthylbenzène, isopropylbenzène, toluène, xylène ortho, xylène para + xylène méta, xylène total

OHV : 1,1,1,2-tétrachloroéthane^[1], 1,2-dichloroéthane, THM*, bromoforme, bromochlorométhane^[1], chloroforme, chlorure de vinyle, dibromochlorométhane, dibromométhane^[1], dichlorobromométhane, tétrachloroéthylène, trichloroéthylène

Chlorobenzènes légers : 1,2-dichlorobenzène, 1,3-dichlorobenzène, 1,4-dichlorobenzène, chlorobenzène, dichlorobenzènes (somme des 3 isomères)

Chlorotoluènes : 2-chlorotoluène, 3-chlorotoluène, 4-chlorotoluène, chlorotoluènes (somme des 3 isomères)

OHV : 1,1,1-trichloroéthane, 1,1,2,2-tétrachloroéthane, 1,1,2-trichloroéthane, 1,1-dichloroéthane, 1,1-dichloroéthylène, 1,2-dibromoéthane, 1,2-dichloroéthylène (cis+trans), 1,2-dichloroéthylène cis, 1,2-dichloroéthylène trans, 1,2-dichloropropane, 1,3-dichloropropane^[1], 1,3-dichloropropène (cis+trans), 3-chloropropène (3-chloropropène), bromure de méthyle (bromométhane), chloropropène, dichlorométhane, hexachloroéthane, méthyl ter-butyl éther (MTBE), sec-butylbenzène^[1], tétrachlorure de carbone

Hexachlorobutadiène

Nitro-aromatiques : 1-chloro-2-nitrobenzène, 1-chloro-3-nitrobenzène, 1-chloro-4-nitrobenzène, 2,4-dinitrotoluène, 2,6-dinitrotoluène, 2-nitrotoluène, nitrobenzène

Chlorobenzènes : 1,2,4,5-tétrachlorobenzène, tétrachlorobenzènes (somme des 3 isomères), 1,2,3-trichlorobenzène, 1,2,4-trichlorobenzène, 1,3,5-trichlorobenzène, trichlorobenzènes (somme des 3 isomères), hexachlorobenzène, pentachlorobenzène

^[1] paramètre non couvert par l'accréditation (voir conditions générales d'inscription)

PARTICULARITES

Spécial agrément 'environnement' : inscrivez-vous aussi au programme 4Cb. Les paramètres concernés par l'arrêté du 27/10/11 complété par l'avis du 19/10/19 seront à bas niveaux de concentration.

Spécial agrément 'santé' : le programme spécifique 92 propose des niveaux de concentration adaptés aux eaux minérales atypiques et non atypiques pour les BTEX (benzène, toluène, xylène ortho, xylène para + xylène méta, xylène total, éthylbenzène) et certains OHV.

*THM (= trihalométhanes) : somme des teneurs en chloroforme + bromoforme + dichlorobromométhane + dibromochlorométhane.

PROGRAMME 4Cb : COHV ET DERIVES BENZENIQUES SUR EAUX DOUCES A BAS NIVEAUX DE CONCENTRATION

Les matériaux conviennent au contrôle des eaux de distribution publique, des eaux de sources et des eaux minérales naturelles non atypiques sauf pour les BTEX et les OHV proposés sur eaux minérales non atypiques au programme 92.



330 € HT - montant total pour 1 essai (frais de transport non inclus)

62 participants en 2022 – EXPERIENCE > 25 ANS



Besoin de tester une autre méthode, d'évaluer votre personnel ?

Commandez des **échantillons supplémentaires** (colis dans son intégralité) : **170 € HT** (frais de transport non inclus)

Nouveautés :

1,1,1,2-tétrachloroéthane, 1,2,3-triméthylbenzène, 1,2,4-triméthylbenzène (= pseudocumène), 1,3,5-triméthylbenzène (= mésitylène), 1,3-dichloropropane, bromobenzène, bromochlorométhane, dibromométhane, sec-butylbenzène.

23M4Cb.1 - Eau propre - envoi en novembre 2023 - Colis réfrigéré

BTEX : 1,2,3-triméthylbenzène^[1], 1,2,4-triméthylbenzène^[1] (= pseudocumène), 1,3,5-triméthylbenzène^[1] (= mésitylène), benzène, bromobenzène^[1], éthylbenzène, isopropylbenzène, toluène, xylène ortho, xylène para + xylène méta, xylène total

OHV : 1,1,1,2-tétrachloroéthane^[1], 1,2-dichloroéthane, THM*, bromoforme, bromochlorométhane^[1], chloroforme, chlorure de vinyle, dibromochlorométhane, dibromométhane^[1], dichlorobromométhane, tétrachloroéthylène, trichloroéthylène

Chlorobenzènes légers : 1,2-dichlorobenzène, 1,3-dichlorobenzène, 1,4-dichlorobenzène, chlorobenzène, dichlorobenzènes (somme des 3 isomères)

Chlorotoluènes : 2-chlorotoluène, 3-chlorotoluène, 4-chlorotoluène, chlorotoluènes (somme des 3 isomères)

OHV : 1,1,1-trichloroéthane, 1,1,2,2-tétrachloroéthane, 1,1,2-trichloroéthane, 1,1-dichloroéthane, 1,1-dichloroéthylène, 1,2-dibromoéthane, 1,2-dichloroéthylène (cis+trans), 1,2-dichloroéthylène cis, 1,2-dichloroéthylène trans, 1,2-dichloropropane, 1,3-dichloropropane^[1], 1,3-dichloropropène (cis+trans), 3-chloropropène (3-chloropropène), bromure de méthyle (bromométhane), chloropropène, dichlorométhane, hexachloroéthane, méthyl ter-butyl éther (MTBE), sec-butylbenzène^[1], tétrachlorure de carbone

Hexachlorobutadiène

Nitro-aromatiques : 1-chloro-2-nitrobenzène, 1-chloro-3-nitrobenzène, 1-chloro-4-nitrobenzène, 2,4-dinitrotoluène, 2,6-dinitrotoluène, 2-nitrotoluène, nitrobenzène

Chlorobenzènes : 1,2,4,5-tétrachlorobenzène, tétrachlorobenzènes (somme des 3 isomères), 1,2,3-trichlorobenzène, 1,2,4-trichlorobenzène, 1,3,5-trichlorobenzène, trichlorobenzènes (somme des 3 isomères), hexachlorobenzène, pentachlorobenzène

^[1] paramètre non couvert par l'accréditation (voir conditions générales d'inscription)

PARTICULARITES

Spécial agrément 'environnement' : il s'agit d'un essai identique à l'essai du programme 4C mais les paramètres concernés par l'arrêté du 27/10/11 complété par l'avis du 19/10/19 seront à bas niveau de concentration (lorsque cela est possible tout en assurant la qualité de l'essai).

Spécial agrément 'santé' : le programme spécifique 92 propose des niveaux de concentration adaptés aux eaux minérales atypiques et non atypiques pour les BTEX (benzène, toluène, xylène ortho, xylène para + xylène méta, xylène total, éthylbenzène) et certains OHV.

*THM (= trihalométhanes) :

somme des teneurs en chloroforme + bromoforme + dichlorobromométhane + dibromochlorométhane.

PROGRAMME 20A : CHLOROPHENOLS SUR EAUX DOUCES



255 € HT - montant total pour 2 essais (frais de transport non inclus)

36 participants en 2022 – EXPERIENCE > 10 ANS



Besoin de tester une autre méthode, d'évaluer votre personnel ?

Commandez des **échantillons supplémentaires** (colis dans son intégralité) : **65 € HT** (frais de transport non inclus)

Nouveautés :

2,3-dichlorophénol, 2,6-dichlorophénol, 3,4-dichlorophénol, 3,5-dichlorophénol, 2,3,4-trichlorophénol, 2,3,5-trichlorophénol, 2,3,6-trichlorophénol, 3,4,5-trichlorophénol

23M20A.1 - Eau naturelle - envoi en janvier 2023 - Colis réfrigéré

2-chlorophénol, 3-chlorophénol, 4-chlorophénol, chlorophénols (somme des 3 isomères), 2,3-dichlorophénol^[1], 2,4-dichlorophénol, 2,6-dichlorophénol^[1], 3,4-dichlorophénol^[1], 3,5-dichlorophénol^[1], dichlorophénols (somme des 6 isomères), 2,3,4-trichlorophénol^[1], 2,3,5-trichlorophénol^[1], 2,3,6-trichlorophénol^[1], 2,4,5-trichlorophénol, 2,4,6-trichlorophénol, 3,4,5-trichlorophénol^[1], trichlorophénols (somme des 6 isomères), pentachlorophénol, 4-chloro-3-méthylphénol

23M20A.2 - Eau naturelle - envoi en mai 2023 - Colis réfrigéré

2-chlorophénol, 3-chlorophénol, 4-chlorophénol, chlorophénols (somme des 3 isomères), 2,3-dichlorophénol^[1], 2,4-dichlorophénol, 2,6-dichlorophénol^[1], 3,4-dichlorophénol^[1], 3,5-dichlorophénol^[1], dichlorophénols (somme des 6 isomères), 2,3,4-trichlorophénol^[1], 2,3,5-trichlorophénol^[1], 2,3,6-trichlorophénol^[1], 2,4,5-trichlorophénol, 2,4,6-trichlorophénol, 3,4,5-trichlorophénol^[1], trichlorophénols (somme des 6 isomères), pentachlorophénol, 4-chloro-3-méthylphénol

^[1] paramètre non couvert par l'accréditation (voir conditions générales d'inscription)

PARTICULARITES



Vous allez recevoir un concentrât en plus des flacons d'eau naturelle. Les analyses seront à effectuer sur les échantillons reconstitués.

PROGRAMME 21A : ALKYLPHENOLS SUR EAUX DOUCES



185 € HT - montant total pour 2 essais (frais de transport non inclus)

23 participants en 2022 – EXPERIENCE > 10 ANS



Besoin de tester une autre méthode, d'évaluer votre personnel ?

Commandez des **échantillons supplémentaires** (colis dans son intégralité) : **50 € HT** (frais de transport non inclus)

23M21A.1 - Eau naturelle - envoi en janvier 2023 - Colis réfrigéré

2-méthylphénol [CAS 95-48-7],
4-méthylphénol [CAS 106-44-5],
4-n-nonylphénol [CAS 104-40-5],
4-nonylphénols [CAS 84852-15-3],
4-tert-butylphénol [CAS 98-54-4],
4-tert-octylphénol [CAS 140-66-9],
NP1EO - 4-nonylphénol monoéthoxylate

23M21A.2 - Eau naturelle - envoi en mai 2023 - Colis réfrigéré

2-méthylphénol [CAS 95-48-7],
4-méthylphénol [CAS 106-44-5],
4-n-nonylphénol [CAS 104-40-5],
4-nonylphénols [CAS 84852-15-3],
4-tert-butylphénol [CAS 98-54-4],
4-tert-octylphénol [CAS 140-66-9],
NP1EO - 4-nonylphénol monoéthoxylate

PARTICULARITES



Vous allez recevoir un concentrât en plus des flacons d'eau naturelle. Les analyses seront à effectuer sur les échantillons reconstitués.

PROGRAMME 22A : CHLOROANILINES SUR EAUX DOUCES



155 € HT - montant total pour 2 essais (frais de transport non inclus)

14 participants en 2022 – EXPERIENCE > 10 ANS



Besoin de tester une autre méthode, d'évaluer votre personnel ?

Commandez des **échantillons supplémentaires** (colis dans son intégralité) : **40 € HT** (frais de transport non inclus)

23M22A.1 - Eau naturelle - envoi en janvier 2023 - Colis réfrigéré

2-chloroaniline, 3-chloroaniline, 4-chloroaniline, Chloroanilines (somme des 3 isomères),
3,4-dichloroaniline, 4-chloro-2-nitroaniline

23M22A.2 - Eau naturelle - envoi en mai 2023 - Colis réfrigéré

2-chloroaniline, 3-chloroaniline, 4-chloroaniline, Chloroanilines (somme des 3 isomères),
3,4-dichloroaniline, 4-chloro-2-nitroaniline

PARTICULARITES



Vous allez recevoir un concentrât en plus des flacons d'eau naturelle. Les analyses seront à effectuer sur les échantillons reconstitués.

PROGRAMME 23A : ORGANOSTANNIQUES SUR EAUX DOUCES



198 € HT - montant total pour 2 essais (frais de transport non inclus)

16 participants en 2022 – EXPERIENCE > 10 ANS



Besoin de tester une autre méthode, d'évaluer votre personnel ?

Commandez des **échantillons supplémentaires** (colis dans son intégralité) : **50 € HT** (frais de transport non inclus)

Nouveauté :

Diocylétain cation

23M23A.1 - Eau naturelle - envoi en février 2023 - Colis réfrigéré

monobutylétain cation, dibutylétain cation,
diocylétain cation^[1],
tributylétain cation, triphénylétain cation,
tétrabutylétain

23M23A.2 - Eau naturelle - envoi en juillet 2023 - Colis réfrigéré

monobutylétain cation, dibutylétain cation,
diocylétain cation^[1]
tributylétain cation, triphénylétain cation,
tétrabutylétain

^[1] paramètre non couvert par l'accréditation (voir conditions générales d'inscription)

PARTICULARITES



Vous allez recevoir un concentrât en plus des flacons d'eau naturelle. Les analyses seront à effectuer sur les échantillons reconstitués.

PROGRAMME 24A : DIPHENYLETERS BROMES SUR EAUX DOUCES



245 € HT - montant total pour 2 essais (frais de transport non inclus)

16 participants en 2022 – EXPERIENCE > 10 ANS



Besoin de tester une autre méthode, d'évaluer votre personnel ?

Commandez des **échantillons supplémentaires** (colis dans son intégralité) : **65 € HT** (frais de transport non inclus)

23M24A.1 - Eau naturelle - envoi en février 2023 - Colis réfrigéré

BDE-28, BDE-47, BDE-99, BDE-100, BDE-153, BDE-154, BDE-183, BDE-209

23M24A.2 - Eau naturelle - envoi en octobre 2023 - Colis réfrigéré

BDE-28, BDE-47, BDE-99, BDE-100, BDE-153, BDE-154, BDE-183, BDE-209

PARTICULARITES



Vous allez recevoir un concentrât en plus des flacons d'eau naturelle. Les analyses seront à effectuer sur les échantillons reconstitués.

PROGRAMME 24C : HBCDD SUR EAUX DOUCES ET HBCDD, HBB SUR EAUX RESIDUAIRES



392 € HT - montant total pour 2 essais (frais de transport non inclus)

14 participants en 2022 – EXPERIENCE 4 ANS

23M24C.1 - Eau naturelle - envoi en avril 2023 - Colis réfrigéré

alpha-HBCDD (alpha-hexabromocyclododécane)
 bêta-HBCDD (bêta-hexabromocyclododécane)
 gamma-HBCDD (gamma-hexabromocyclododécane)
 HBCDD total (hexabromocyclododécane total)

23M24C.2 - Eau résiduaire - envoi en octobre 2023 - Colis réfrigéré

alpha-HBCDD (alpha-hexabromocyclododécane)^[1]
 bêta-HBCDD (bêta-hexabromocyclododécane)^[1]
 gamma-HBCDD (gamma-hexabromocyclododécane)^[1]
 HBCDD total (hexabromocyclododécane total)
 HBB (hexabromobiphényle)^[1]

^[1] paramètre non couvert par l'accréditation (voir conditions générales d'inscription)

PARTICULARITES



Vous allez recevoir un concentrât en plus des flacons d'eau naturelle ou d'eau résiduaire. Les analyses seront à effectuer sur les échantillons reconstitués.

Pour les isomères de HBCDD sur eaux résiduaires : alpha, bêta et gamma, il est possible que le nombre de résultats rendus soit trop faible pour effectuer un traitement statistique des données. Dans ce cas, des commentaires relatifs aux performances des participants seront restitués dans le rapport.

PROGRAMME 25A : BIPHENYLE SUR EAUX DOUCES



211 € HT - montant total pour 2 essais (frais de transport non inclus)

15 participants en 2022 – EXPERIENCE > 10 ANS



Besoin de tester une autre méthode, d'évaluer votre personnel ?

Commandez des **échantillons supplémentaires** (colis dans son intégralité) : **55 € HT** (frais de transport non inclus)

23M25A.1 - Eau naturelle - envoi en février 2023 - Colis réfrigéré

biphényle

23M25A.2 - Eau naturelle - envoi en novembre 2023 - Colis réfrigéré

biphényle

PARTICULARITES



Vous allez recevoir un concentrât en plus des flacons d'eau naturelle. Les analyses seront à effectuer sur les échantillons reconstitués.

PROGRAMME 26A : PHTALATES SUR EAUX DOUCES



227 € HT - montant total pour 2 essais (frais de transport non inclus)

31 participants en 2022 – EXPERIENCE > 10 ANS



Besoin de tester une autre méthode, d'évaluer votre personnel ?

Commandez des **échantillons supplémentaires** (colis dans son intégralité) : **60 € HT** (frais de transport non inclus)

23M26A.1 - Eau naturelle - envoi en février 2023 - Colis réfrigéré

BBzP (Phtalate de butyle et de benzyle),
DBP (Dibutylphtalate), DEHP (Di(2-éthylhexyl)phtalate),
DEP (Diéthylphtalate), DMP (Diméthylphtalate),
DiBP (Diisobutylphtalate)

23M26A.2 - Eau naturelle - envoi en novembre 2023 - Colis réfrigéré

BBzP (Phtalate de butyle et de benzyle),
DBP (Dibutylphtalate), DEHP (Di(2-éthylhexyl)phtalate),
DEP (Diéthylphtalate), DMP (Diméthylphtalate),
DiBP (Diisobutylphtalate)

PARTICULARITES



Vous allez recevoir un concentrât en plus des flacons d'eau naturelle. Les analyses seront à effectuer sur les échantillons reconstitués.

PROGRAMME 27A : CHLOROALCANES C10-C13 SUR EAUX DOUCES



217 € HT - montant total pour 2 essais (frais de transport non inclus)

12 participants en 2022 – EXPERIENCE > 10 ANS



Besoin de tester une autre méthode, d'évaluer votre personnel ?

Commandez des **échantillons supplémentaires** (colis dans son intégralité) : **55 € HT** (frais de transport non inclus)

23M27A.1 - Eau naturelle - envoi en avril 2023 - Colis réfrigéré

chloroalcanes C10-C13

23M27A.2 - Eau naturelle - envoi en octobre 2023 - Colis réfrigéré

chloroalcanes C10-C13

PROGRAMME 28A : ACIDES HALOACETIQUES SUR EAUX DOUCES

Les matériaux conviennent au contrôle des eaux de distribution publique, des eaux de sources et des eaux minérales naturelles non atypiques.



244 € HT - montant total pour 2 essais (frais de transport non inclus)

24 participants en 2022 – EXPERIENCE > 10 ANS



Besoin de tester une autre méthode, d'évaluer votre personnel ?

Commandez des **échantillons supplémentaires** (colis dans son intégralité) : **65 € HT** (frais de transport non inclus)

23M28A.1 - Eau propre - envoi en mars 2023 - Colis réfrigéré

acide bromoacétique, acide bromochloroacétique, acide bromodichloroacétique, acide chloroacétique, acide dibromoacétique, acide dibromochloroacétique^[1], acide dichloroacétique, acide tribromoacétique^[1], acide trichloroacétique, somme des 5 acides haloacétiques : acide chloroacétique + acide dichloroacétique + acide trichloroacétique + acide bromoacétique + acide dibromoacétique

23M28A.2 - Eau propre - envoi en octobre 2023 - Colis réfrigéré

acide bromoacétique, acide bromochloroacétique, acide bromodichloroacétique, acide chloroacétique, acide dibromoacétique, acide dibromochloroacétique^[1], acide dichloroacétique, acide tribromoacétique^[1], acide trichloroacétique, somme des 5 acides haloacétiques : acide chloroacétique + acide dichloroacétique + acide trichloroacétique + acide bromoacétique + acide dibromoacétique

^[1] paramètre non couvert par l'accréditation (voir conditions générales d'inscription)

PARTICULARITES



Vous allez recevoir un concentrât en plus des flacons d'eau propre. Les analyses seront à effectuer sur les échantillons reconstitués.

PROGRAMME 29A : ÉPICHLORHYDRINE SUR EAUX DOUCES

Les matériaux conviennent au contrôle des eaux douces, des eaux de distribution publique, des eaux de sources et des eaux minérales naturelles non atypiques.



185 € HT - montant total pour 2 essais (frais de transport non inclus)

19 participants en 2022 – EXPERIENCE > 10 ANS



Besoin de tester une autre méthode, d'évaluer votre personnel ?

Commandez des **échantillons supplémentaires** (colis dans son intégralité) : **50 € HT** (frais de transport non inclus)

23M29A.1 - Eau propre - envoi en avril 2023 - Colis réfrigéré

épichlorhydrine

23M29A.2 - Eau naturelle - envoi en décembre 2023 - Colis réfrigéré

épichlorhydrine

PROGRAMME 52 : AOX SUR EAUX



331 € HT - montant total pour 4 essais (frais de transport non inclus)

40 participants en 2022 – EXPERIENCE 20 ANS



Besoin de tester une autre méthode, d'évaluer votre personnel ?

Commandez des **échantillons supplémentaires** (colis dans son intégralité) : **45 € HT** (frais de transport non inclus)

23M52.1 - Eau propre - envoi en janvier 2023 - Colis réfrigéré

AOX

23M52.2 - Eau résiduaire - envoi en juillet 2023 - Colis réfrigéré

AOX, SPE-AOX^[1]

23M52.3 - Eau propre - envoi en septembre 2023 - Colis réfrigéré

AOX

23M52.4 - Eau résiduaire - envoi en novembre 2023 - Colis réfrigéré

AOX, SPE-AOX^[1]

^[1] paramètre non couvert par l'accréditation (voir conditions générales d'inscription)

PROGRAMME 54 : TOXINES DE CYANOBACTERIES SUR EAUX DOUCES



1680 € HT - montant total pour 2 essais (frais de transport non inclus)

16 participants en 2022 – EXPERIENCE > 15 ANS



Besoin de tester une autre méthode, d'évaluer votre personnel ?

Commandez des **échantillons supplémentaires** (colis dans son intégralité) : **420 € HT** (frais de transport non inclus)

23M54.1 - Eau naturelle - envoi en mars 2023 - Colis réfrigéré

microcystine-LR, microcystine-RR, microcystine-YR
microcystines par test ELISA^[1]

23M54.2 - Eau naturelle - envoi en août 2023 - Colis réfrigéré

microcystine-LR, microcystine-RR, microcystine-YR
microcystines par test ELISA^[1]

^[1] paramètre non couvert par l'accréditation (voir conditions générales d'inscription)

PARTICULARITES

Pour l'analyse des microcystines par test ELISA, il est possible que le nombre de résultats rendus soit trop faible pour effectuer un traitement statistique des données. Dans ce cas, seule une restitution des données sera apportée dans le rapport d'essai (pas de calcul de z-scores).

PROGRAMME 55 : GLYPHOSATE, AMPA ET AUTRES HERBICIDES SUR EAUX DOUCES

Les matériaux conviennent au contrôle des eaux douces limpides, des eaux de distribution publique, des eaux de sources et des eaux minérales naturelles non atypiques.



444 € HT - montant total pour 2 essais (frais de transport non inclus)

30 participants en 2022 – EXPERIENCE > 15 ANS



Besoin de tester une autre méthode, d'évaluer votre personnel ?

Commandez des **échantillons supplémentaires** (colis dans son intégralité) : **115 € HT** (frais de transport non inclus)

23M55.1 - Eau propre - envoi en mars 2023 - Colis réfrigéré

AMPA, aminotriazole, glufosinate, glyphosate

23M55.2 - Eau propre - envoi en août 2023 - Colis réfrigéré

AMPA, aminotriazole, glufosinate, glyphosate

PROGRAMME 57 : SUBSTANCES MEDICAMENTEUSES SUR EAUX DOUCES

Les matériaux conviennent au contrôle des eaux douces, des eaux de distribution publique, des eaux de sources et des eaux minérales naturelles non atypiques.



807 € HT - montant total pour 2 essais (frais de transport non inclus)

30 participants en 2022 – EXPERIENCE > 10 ANS



Besoin de tester une autre méthode, d'évaluer votre personnel ?

Commandez des **échantillons supplémentaires** (colis dans son intégralité) : **205 € HT** (frais de transport non inclus)

23M57.1 - Eau propre - envoi en mars 2023 - Colis réfrigéré

1-hydroxy-ibuprofène^[1], 2-hydroxy-ibuprofène^[1], acétazolamide^[1], acide fénofibrique, caféine, cyclophosphamide, erythromycine, estrone, éthinylestradiol, ibuprofène, lorazépam, metformine, métoprolol, metronidazole, oxazépam, paracétamol, sotalol, sulfaméthazine, sulfaméthoxazole

1,7-diméthylxanthine^[1], acide acétylsalicylique^[1], acide niflumique, aténolol, carbamazépine, carbamazépine époxyde, carboxy-ibuprofène^[1], ciprofloxacine^[1], cotinine, diazepam, diclofénac, kétoprofène, norethindrone, ofloxacine, tramadol, triclocarban

23M57.2 - Eau naturelle - envoi en août 2023 - Colis réfrigéré

1-hydroxy-ibuprofène^[1], 2-hydroxy-ibuprofène^[1], acétazolamide^[1], acide fénofibrique, caféine, cyclophosphamide, erythromycine, estrone, éthinylestradiol, ibuprofène, lorazépam, metformine, métoprolol, metronidazole, oxazépam, paracétamol, sotalol, sulfaméthazine, sulfaméthoxazole

1,7-diméthylxanthine^[1], acide acétylsalicylique^[1], acide niflumique, aténolol, carbamazépine, carbamazépine époxyde, carboxy-ibuprofène^[1], ciprofloxacine^[1], cotinine, diazepam, diclofénac, kétoprofène, norethindrone, ofloxacine, tramadol, triclocarban

^[1] paramètre non couvert par l'accréditation (voir conditions générales d'inscription)

PARTICULARITES



Vous allez recevoir deux concentrats en plus des flacons d'eau. Les analyses seront effectuées sur les échantillons reconstitués.

PROGRAMME 58 : BISPHENOL A ET S SUR EAUX DOUCES

Les matériaux conviennent au contrôle des eaux de distribution publique, des eaux de sources et des eaux minérales naturelles non atypiques.



205 € HT - montant total pour 2 essais (frais de transport non inclus)

24 participants en 2022 – EXPERIENCE 10 ANS



Besoin de tester une autre méthode, d'évaluer votre personnel ?

Commandez des **échantillons supplémentaires** (colis dans son intégralité) : **55 € HT** (frais de transport non inclus)

23M58.1 - Eau propre - envoi en avril 2023 - Colis réfrigéré

bisphénol A, bisphénol S

23M58.2 - Eau propre - envoi en août 2023 - Colis réfrigéré

bisphénol A, bisphénol S

PARTICULARITES



Vous allez recevoir un concentrât en plus des flacons d'eau propre. Les analyses seront effectuées sur les échantillons reconstitués.

PROGRAMME 59 : COMPOSES PERFLUORES SUR EAUX DOUCES



479 € HT - montant total pour 2 essais (frais de transport non inclus)

39 participants en 2022 – EXPERIENCE 10 ANS



Besoin de tester une autre méthode, d'évaluer votre personnel ?

Commandez des **échantillons supplémentaires** (colis dans son intégralité) : **120 € HT** (frais de transport non inclus)

Nouveautés :

PFBS [CAS 375-73-5], PFD_oDS [CAS 79780-39-5], PFHpS [CAS 375-92-8], PFTrDS [CAS 791563-89-8], PFUnDS [CAS 749786-16-1]

23M59.1 - Eau naturelle - envoi en mai 2023 - Colis réfrigéré

PFBA [CAS 375-22-4], PFBS^[1] [CAS 375-73-5],
 PFDA [CAS 335-76-2], PFDS [CAS 335-77-3],
 PFD_oDA [CAS 307-55-1] (=PFD_oA),
 PFD_oDS^[1] [CAS 79780-39-5],
 PFHpA [CAS 375-85-9], PFHpS^[1] [CAS 375-92-8],
 PFHxA [CAS 307-24-4], PFHxS [CAS 355-46-4] (=PFHS),
 PFNA [CAS 375-95-1], PFNS [CAS 68259-12-1],
 PFOA [CAS 335-67-1], PFOS [CAS 1763-23-1],
 PFPeA [CAS 2706-90-3], PFPeS [CAS 2706-91-4],
 PFTrDA [CAS 72629-94-8], PFTrDS^[1] [CAS 791563-89-8], PFUnDA [CAS 2058-94-8], PFUnDS^[1] [CAS 749786-16-1]

23M59.2 - Eau naturelle - envoi en septembre 2023 - Colis réfrigéré

PFBA [CAS 375-22-4], PFBS^[1] [CAS 375-73-5],
 PFDA [CAS 335-76-2], PFDS [CAS 335-77-3],
 PFD_oDA [CAS 307-55-1] (=PFD_oA),
 PFD_oDS^[1] [CAS 79780-39-5],
 PFHpA [CAS 375-85-9], PFHpS^[1] [CAS 375-92-8],
 PFHxA [CAS 307-24-4], PFHxS [CAS 355-46-4] (=PFHS),
 PFNA [CAS 375-95-1], PFNS [CAS 68259-12-1],
 PFOA [CAS 335-67-1], PFOS [CAS 1763-23-1],
 PFPeA [CAS 2706-90-3], PFPeS [CAS 2706-91-4],
 PFTrDA [CAS 72629-94-8], PFTrDS^[1] [CAS 791563-89-8], PFUnDA [CAS 2058-94-8], PFUnDS^[1] [CAS 749786-16-1]

^[1] paramètre non couvert par l'accréditation (voir conditions générales d'inscription)

PARTICULARITES



Vous allez recevoir un concentrât en plus des flacons d'eau naturelle. Les analyses seront effectuées sur les échantillons reconstitués.

PROGRAMME 64 : HAP ET PCB SUR EAUX DOUCES

Les matériaux conviennent au contrôle des eaux de distribution publique, des eaux de sources et des eaux minérales naturelles non atypiques.



838 € HT - montant total pour 2 essais (frais de transport non inclus)

48 participants en 2022 – EXPERIENCE > 25 ANS



Besoin de tester une autre méthode, d'évaluer votre personnel ?

Commandez des **échantillons supplémentaires** (colis dans son intégralité) : **210 € HT** (frais de transport non inclus)

23M64.1 - Eau propre - envoi en janvier 2023 - Colis réfrigéré

HAP : acénaphthène, acénaphthylène, anthracène, benzo[a]anthracène, benzo[a]pyrène, benzo[b]fluoranthène, benzo[g,h,i]pérylène, benzo[k]fluoranthène, chrysène, dibenzo[a,h]anthracène, fluoranthène, fluorène, indéno[1,2,3 - cd]pyrène, méthyl(2)fluoranthène, méthyl(2)naphtalène, naphtalène, phénanthrène, pyrène

PCB : congénère 28, congénère 52, congénère 101, congénère 118, congénère 138, congénère 153, congénère 180, congénère 194

23M64.2 - Eau propre - envoi en juin 2023 - Colis réfrigéré

HAP : acénaphthène, acénaphthylène, anthracène, benzo[a]anthracène, benzo[a]pyrène, benzo[b]fluoranthène, benzo[g,h,i]pérylène, benzo[k]fluoranthène, chrysène, dibenzo[a,h]anthracène, fluoranthène, fluorène, indéno[1,2,3 - cd]pyrène, méthyl(2)fluoranthène, méthyl(2)naphtalène, naphtalène, phénanthrène, pyrène

PCB : congénère 28, congénère 52, congénère 101, congénère 118, congénère 138, congénère 153, congénère 180, congénère 194

PROGRAMME 65A : PESTICIDES ET RESIDUS DE DEGRADATION - LISTE 1 - SUR EAUX DOUCES

Les matériaux conviennent au contrôle des eaux douces, des eaux de distribution publique, des eaux de sources et des eaux minérales naturelles non atypiques.



509 € HT - montant total pour 2 essais (frais de transport non inclus)

51 participants en 2022 – EXPERIENCE > 25 ANS



Besoin de tester une autre méthode, d'évaluer votre personnel ?

Commandez des **échantillons supplémentaires** (colis dans son intégralité) : **130 € HT** (frais de transport non inclus)

23M65A.1 - Eau propre - envoi en mars 2023 - Colis réfrigéré
Pesticides et résidus de dégradation - liste 1
23M65A.2 - Eau naturelle - envoi en octobre 2023 - Colis réfrigéré
Pesticides et résidus de dégradation - liste 1

PARTICULARITES

***Particularité du plan d'essai :** Vous disposez de 2L d'échantillon (2 flacons de 1L) pour réaliser une mesure de l'ensemble des paramètres.

Pesticides et résidus de dégradation - liste 1 : 2,4'-DDD, 2,4'-DDE, 2,4'-DDT, 4,4'-DDD, 4,4'-DDE, 4,4'-DDT, aclonifen,alachlore, aldrine, alpha-endosulfan, alpha-HCH, anthraquinone, bêta-endosulfan, bêta-HCH, bifénox, chlordane (total), chlordecone, chlorfenvinphos, chlormépos, chlorprophame, chlorpyriphos-éthyl, chlorpyriphos-méthyl, cis-chlordane (CAS 5103-71-9), cyperméthrine, delta-HCH, deltaméthrine, déméton-O^[1], diazinon, dichlorvos, diclofop méthyl^[1], dieldrine, endosulfan (total), endrine, epsilon HCH, éthion, éthofumésate, éthoprophos, fénitrothion, fenvalérate, flurochloridone, HCH total (somme isomères alpha+beta+gamma+delta), heptachlorépoxyde (total), heptachlorépoxyde endo trans, heptachlorépoxyde exo cis, heptachlore, ioxynil octanoate, iprodione, isodrine, lambda-cyhalothrine, lindane (gamma-HCH), malathion, oxadiazon, parathion-éthyl, parathion-méthyl, pendiméthaline, piperonyl butoxyde, procymidone, pyrimiphos-méthyl, quinoxyfen, trans-chlordane (CAS 5103-74-2), tributylphosphate, trifluraline.

^[1] paramètre non couvert par l'accréditation (voir conditions générales d'inscription)

PROGRAMME 65B : PESTICIDES ET RESIDUS DE DEGRADATION - LISTE 2 - SUR EAUX DOUCES

Les matériaux conviennent au contrôle des eaux douces, des eaux de distribution publique, des eaux de sources et des eaux minérales naturelles non atypiques.



540 € HT - montant total pour 2 essais (frais de transport non inclus)

52 participants en 2022 – EXPERIENCE > 25 ANS



Besoin de tester une autre méthode, d'évaluer votre personnel ?

Commandez des **échantillons supplémentaires** (colis dans son intégralité) : **140 € HT** (frais de transport non inclus)

23M65B.1 - Eau propre - envoi en mars 2023 - Colis réfrigéré
Pesticides et résidus de dégradation - liste 2
23M65B.2 - Eau naturelle - envoi en octobre 2023 - Colis réfrigéré
Pesticides et résidus de dégradation - liste 2

PARTICULARITES
<p>*Particularité du plan d'essai : Vous disposez de 2L d'échantillon (2 flacons de 1L) pour réaliser une mesure de l'ensemble des paramètres.</p> <p>Pesticides et résidus de dégradation - liste 2 : 2,4-D, 2,4-MCPA (=MCPA), 2,6-dichlorobenzamide, 2-hydroxyatrazine, acétochlore, amétryne, atrazine, azoxystrobine, bentazone, boscalid, bromacil, carbendazime, carbofuran, chloridazone, chlortoluron, clomazone, cyanazine, cyproconazole, cyprodinil, désisopropylatrazine, déséthylatrazine, déséthylterbuthylazine, dichlorprop, didéméthylisoproturon (= IPPU), difénoconazole, diflufénicanil, diméthachlore, diméthénamide, diméthomorphe, diuron, époxiconazole, fenpropidine, flusilazole, hexaconazole, hexazinone, imidaclopride, isoproturon, krésoxim-méthyl, lénacile, linuron, mécoprop (= MCPP), métamitrone, métazachlore, méthabenzthiazuron, méthomyl, métobromuron, métolachlore, métoxuron, métribuzine, monuron, napropamide, oxadixyl, prométryne, propachlore^[1], propazine, propiconazole, propyzamide, pyriméthanil, simazine, tébuconazole, terbuméton, terbuthylazine, terbutryne, tétraconazole, tolyltriazone</p> <p>^[1] paramètre non couvert par l'accréditation (voir conditions générales d'inscription)</p>

PROGRAMME 65C : PESTICIDES ET RESIDUS DE DEGRADATION - LISTE 3 - SUR EAUX DOUCES

Les matériaux conviennent au contrôle des eaux douces, des eaux de distribution publique, des eaux de sources et des eaux minérales naturelles non atypiques.



453 € HT - montant total pour 2 essais (frais de transport non inclus)

42 participants en 2022 – EXPERIENCE > 5 ANS



Besoin de tester une autre méthode, d'évaluer votre personnel ?

Commandez des **échantillons supplémentaires** (colis dans son intégralité) : **115 € HT** (frais de transport non inclus)

23M65C.1 - Eau propre - envoi en mars 2023 - Colis réfrigéré
Pesticides et résidus de dégradation - liste 3
23M65C.2 - Eau naturelle - envoi en novembre 2023 - Colis réfrigéré
Pesticides et résidus de dégradation - liste 3

PARTICULARITES

***Particularité du plan d'essai :** Vous disposez de 2L d'échantillon (2 flacons de 1L) pour réaliser une mesure de l'ensemble des paramètres.

Pesticides et résidus de dégradation - liste 3 : 1-(3,4-dichlorophényl)-3-méthyl-urée (= déméthyl diuron), asulame, atrazine 2-hydroxy-déséthyl, atrazine désisopropyl déséthyl, benfluraline^[1], benzotriazole, bromoxynil, cybutryne, cymoxanil, dicamba, dichlormide, diméthoate, dinoterbe, ethidimuron, fénarimol, fénoxycarbe, fipronil, flonicamid, florasulam, fludioxonil, flufénacet (=thiafluamide), fluroxypyr, flurtamone, foramsulfuron, fosthiazate, hydroxyterbuthylazine, imazalil, imazamox, iodosulfuron-méthyl, ioxynil, isoxaflutole, mercaptodiméthur (= méthiocarbe), mesosulfuron-méthyl, mésotrione, métaldéhyde, metconazole, metsulfuron méthyl, nicosulfuron, ométhoate, oryzalin, piclorame, pirimicarbe, prochloraz, propamocarbe, protham, prosulfocarbe, prosulfuron, quinmerac, rimsulfuron, spiroxamine, sulcotrione, sulfosulfuron, tébutame, terbumeton déséthyl, thiabendazole, thiametoxam, thifensulfuron méthyl, triadiméno, triclopyr, triclosan, trinexapac-ethyl

^[1] paramètre non couvert par l'accréditation (voir conditions générales d'inscription)

PROGRAMME 65D : PESTICIDES ET RESIDUS DE DEGRADATION - LISTE 4 - SUR EAUX DOUCES

Les matériaux conviennent au contrôle des eaux de distribution publique, des eaux de sources et des eaux minérales naturelles non atypiques.



258 € HT - montant total pour 2 essais (frais de transport non inclus)

26 participants en 2022 – EXPERIENCE > 5 ANS



Besoin de tester une autre méthode, d'évaluer votre personnel ?

Commandez des **échantillons supplémentaires** (colis dans son intégralité) : **65 € HT** (frais de transport non inclus)

23M65D.1 - Eau propre - envoi en février 2023 - Colis réfrigéré

béflubutamide, bénomaxor, bixafen, cadusaphos, cléthodime^[1], daminozide, dichlobénil, fipronil sulfone, galaxolide, hydrazide maléique, N-butylbenzènesulfonamide (NBBS), N,N-diméthyl-N'-P-tolylsulphamide (DMST), triflurosulfuron-méthyl

chlormequat, diquat, fosetyl aluminium, mepiquat, paraquat^[1]

23M65D.2 - Eau propre - envoi en décembre 2023 - Colis réfrigéré

béflubutamide, bénomaxor, bixafen, cadusaphos, cléthodime^[1], daminozide, dichlobénil, fipronil sulfone, galaxolide, hydrazide maléique, N-butylbenzènesulfonamide (NBBS), N,N-diméthyl-N'-P-tolylsulphamide (DMST), triflurosulfuron-méthyl

chlormequat, diquat, fosetyl aluminium, mepiquat, paraquat^[1]

^[1] paramètre non couvert par l'accréditation (voir conditions générales d'inscription)

PARTICULARITES

Certaines molécules sont analysées par peu de laboratoires. Si le nombre de résultats est inférieur à 8, la valeur assignée sera la valeur de dopage et l'écart-type pour l'évaluation de l'aptitude sera déterminé à partir des valeurs de reproductibilité observées lors des essais précédents.

PROGRAMME 65E : PARABENS SUR EAUX DOUCES

Les matériaux conviennent au contrôle des eaux douces, des eaux de distribution publique, des eaux de sources et des eaux minérales naturelles non atypiques.



211 € HT - montant total pour 2 essais (frais de transport non inclus)

10 participants en 2022 – EXPERIENCE 4 ANS



Besoin de tester une autre méthode, d'évaluer votre personnel ?

Commandez des **échantillons supplémentaires** (colis dans son intégralité) : **55 € HT** (frais de transport non inclus)

23M65E.1 - Eau propre - envoi en février 2023 - Colis réfrigéré

éthylparaben, méthylparaben, propylparaben

23M65E.2 - Eau naturelle - envoi en octobre 2023 - Colis réfrigéré

éthylparaben, méthylparaben, propylparaben

PARTICULARITES :



Vous allez recevoir un concentrât en plus des flacons d'eau. Les analyses seront à effectuer sur les échantillons reconstitués.

PROGRAMME 65F : PESTICIDES ET RESIDUS DE DEGRADATION - LISTE 5 - SUR EAUX DOUCES

Les matériaux conviennent au contrôle des eaux douces, des eaux de distribution publique, des eaux de sources et des eaux minérales naturelles non atypiques.

761 € HT - montant total pour 2 essais (frais de transport non inclus)

36 participants en 2022 – EXPERIENCE 1 AN



Besoin de tester une autre méthode, d'évaluer votre personnel ?

Commandez des **échantillons supplémentaires** (colis dans son intégralité) : **225 € HT** pour l'essai 23M65F.1 et **160 € HT** pour l'essai 23M65F.2 (frais de transport non inclus)

Nouveautés :

acifluorène, aldicarbe sulfoné, aldicarbe sulfoxide, atrazine déisopropyl 2-hydroxy, buturon, clodinafop-propargyl, clopyralide, cloquintocet-mexyl, desméthyl-norflurazon, diéthofencarbe, fluxapyroxade, imazamétabenz, imazaméthabenz-méthyl, mepanipyrim (mepanipyr), methoxyfénozide, metrafénone, molinate, néburon, N,N-Diméthylsulfamide (DMS), oxamyl, prométon, secbuméton, simétryne, spirotetramat, tébuthiuron, terbuthylazine desethyl-2-hydroxy, triadiméfon, triflumuron, triticonazole

23M65F.1 - Eau propre - envoi en janvier 2023 - Colis réfrigéré

Pesticides et résidus de dégradation - liste 5.1

23M65F.2 - Eau propre - envoi en juin 2023 - Colis réfrigéré

Pesticides et résidus de dégradation - liste 5.2

PARTICULARITES

Pesticides et résidus de dégradation - liste 5.1 :

2,4,5-T, 2,4-DB, 2,4-MCPB (MCPB), 3-hydroxy-carbofuran, acétamipride, aldicarbe, amidosulfuron, béalaxyl, bromuconazole, bupirimate, carbaryl, carbétamide, carboxine, carfentrazone-éthyl, chlorantraniliprole, chlorbromuron, chloridazone desphényl, chloridazone méthyl desphényl, chlorothalonil (daconil ou tétrachloroisophtalonitrile), chlorothalonil SA (chlorothalonil-M-R417888), chlorothalonil-4-hydroxy (chlorothalonil-M-R182281), chlorothalonil-M-R471811, chloroxuron, clothianidine, cycloxydime, desméthylisoproturon (1-(4-isopropylphenyl)-3-méthylurée ou IPU-1CH3), desmétryne, dideméthyliduron (3,4-DCPU ou DCPU ou 3,4-dichlorophenylurée), diflubenzuron (difluron), diméfuron, dinosèbe (DNBP), fenbuconazole, fenpropimorphe, féuron (PDU), flazasulfuron (shibagen), fluazifop, fluazifop-P-butyl, fluoxastrobine, fluquinconazole, flutriafol, iprovalicarb, isoxaben, métalaxyl, monolinuron, myclobutanil, norflurazon, paclobutrazole, penconazole, pencycuron, picoxystrobine, pinoxaden, propanil (3,4-DCPA ou DCPA), propoxur, pyraclostrobine, pyroxsulame, quintozone (terrachlor ou pentachloronitrobenzène PCNB), sébuthylazine, simazine-hydroxy, tébufénozide, thiacloprid, triallate, triasulfuron, tribénuron-méthyle (tribénuron), trifloxystrobine, tritosulfuron (biathlon), vinclozoline, zoxamide (zoxium)

Pesticides et résidus de dégradation - liste 5.2 :

acifluorène, aldicarbe sulfoné, aldicarbe sulfoxyde, atrazine désisopropyl 2-hydroxy, buturon, clodinafop-propargyl, clopyralide, cloquintocet-mexyl, desméthyl-norflurazon, diéthofencarbe, fluxapyroxade, imazamétabenz, imazaméthabenz-méthyl, mepanipyrim (mepanipyr), methoxyfénoxyde, metrafénone, molinate, néburon, N,N-Diméthylsulfamide (DMS), oxamyl, prométon, sebuméton, simétryne, spirotetramat, tébuthiuron, terbuthylazine desethyl-2-hydroxy, triadiméfon, triflumuron, triticonazole

PROGRAMME 65G : PESTICIDES ET RESIDUS DE DEGRADATION - LISTE 6 - SUR EAUX DOUCES

Les matériaux conviennent au contrôle des eaux douces, des eaux de distribution publique, des eaux de sources et des eaux minérales naturelles non atypiques.

145 € HT - montant total pour 1 essai (frais de transport non inclus)

26 participants en 2022 – EXPERIENCE 1 AN



Besoin de tester une autre méthode, d'évaluer votre personnel ?

Commandez des **échantillons supplémentaires** (colis dans son intégralité) : **75 € HT** (frais de transport non inclus)

Nouveautés : éthepon, fonofos, oxychlordan, oxyfluorène, sulfotep

23M65G.1 - Eau propre - envoi en avril 2023 - Colis réfrigéré

Pesticides et résidus de dégradation - liste 6

PARTICULARITES

Pesticides et résidus de dégradation - liste 6 :

Azinphos-éthyl, azinphos-méthyl, bifenthrine, bromophos-éthyl, bromophos-méthyl, cyfluthrine, dicofol (kelthane), endosulfan sulfate, éthepon, fenpropathrine, fenthion, fonofos, isofenphos, méthidathion, méthoxychlore (DMDT ou méthoxy-DDT), mévinphos (phosdrin ou duraphos), oxychlordan, oxyfluorène, perméthrine, péthoxamide, phosalone (benzphos ou zolone), pyrimiphos-éthyl, sulfotep, terbuphos, triazophos, vamidothion

PROGRAMME 66 : THM SUR EAUX DE PISCINES



170 € HT - montant total pour 2 essais (frais de transport non inclus)

44 participants en 2022 – EXPERIENCE > 5 ANS



Besoin de tester une autre méthode, d'évaluer votre personnel ?

Commandez des **échantillons supplémentaires** (colis dans son intégralité) : **45 € HT** (frais de transport non inclus)

23M66.1 - Eau de piscine - envoi en mai 2023 - Colis réfrigéré

THM, bromoforme, chloroforme, dibromochlorométhane, dichlorobromométhane

23M66.2 - Eau de piscine - envoi en octobre 2023 - Colis réfrigéré

THM, bromoforme, chloroforme, dibromochlorométhane, dichlorobromométhane

PARTICULARITES

THM (= trihalométhanes) :

somme des teneurs en chloroforme + bromoforme + dichlorobromométhane + dibromochlorométhane

PROGRAMME 67 : ACRYLAMIDE SUR EAUX DOUCES

Les matériaux conviennent au contrôle des eaux douces, des eaux de distribution publique, des eaux de sources et des eaux minérales naturelles non atypiques.



188 € HT - montant total pour 2 essais (frais de transport non inclus)

20 participants en 2022 – EXPERIENCE > 5 ANS



Besoin de tester une autre méthode, d'évaluer votre personnel ?

Commandez des **échantillons supplémentaires** (colis dans son intégralité) : **50 € HT** (frais de transport non inclus)

23M67.1 - Eau propre - envoi en février 2023 - Colis réfrigéré

acrylamide

23M67.2 - Eau naturelle - envoi en septembre 2023 - Colis réfrigéré

acrylamide

PARTICULARITES



Vous allez recevoir un concentrât en plus des flacons d'eau. Les analyses seront à effectuer sur les échantillons reconstitués.

PROGRAMME 69 : METABOLITES DE CHLOROACETAMIDES SUR EAUX DOUCES

Les matériaux conviennent au contrôle des eaux douces, des eaux de distribution publique, des eaux de sources et des eaux minérales naturelles non atypiques.



386 € HT - montant total pour 2 essais (frais de transport non inclus)

27 participants en 2022 – EXPERIENCE > 5 ANS



Besoin de tester une autre méthode, d'évaluer votre personnel ?

Commandez des **échantillons supplémentaires** (colis dans son intégralité) : **100 € HT** (frais de transport non inclus)

Nouveautés :

Diméthachlore CGA 369873, Diméthachlore ESA (Diméthachlore CGA 354742), Propachlore ESA, Propachlore OXA

23M69.1 - Eau propre - envoi en avril 2023 - Colis réfrigéré

Acétochlore ESA, Acétochlore OXA, Alachlore ESA, Alachlore OXA, Diméthachlore CGA 369873^[1], Diméthachlore ESA^[1] (Diméthachlore CGA 354742), Diméthachlore OXA, Diméthénamide ESA, Diméthénamide OXA, Flufénacet ESA, Flufénacet OXA, Métazachlore ESA, Métazachlore OXA, Métolachlore ESA, Métolachlore NOA 413173^[1], Métolachlore OXA, Propachlore ESA^[1], Propachlore OXA^[1]

23M69.2 - Eau naturelle - envoi en décembre 2023 - Colis réfrigéré

Acétochlore ESA, Acétochlore OXA, Alachlore ESA, Alachlore OXA, Diméthachlore CGA 369873^[1], Diméthachlore ESA^[1] (Diméthachlore CGA 354742), Diméthachlore OXA, Diméthénamide ESA, Diméthénamide OXA, Flufénacet ESA, Flufénacet OXA, Métazachlore ESA, Métazachlore OXA, Métolachlore ESA, Métolachlore NOA 413173^[1], Métolachlore OXA, Propachlore ESA^[1], Propachlore OXA^[1]

^[1] paramètre non couvert par l'accréditation (voir conditions générales d'inscription)