

AGLAE 2024

EXTRAIT DU CATALOGUE D'ESSAIS INTERLABORATOIRES ENVIRONNEMENT – COSMETIQUES



Association AGLAE

Parc des Pyramides
427 rue des Bourreliers
59320 Hallennes lez Haubourdin

☎ +33 (0)3 20 16 91 40

www.association-aglae.fr

contact@association-aglae.fr

EIL sur matrices solides : nouveaux programmes, modifications, liste

Nouveaux programmes au catalogue

Matrices solides

- ✓ 47 Granulométrie sur matrices solides (*sédiments et sols*)
- ✓ 51B Chimie de base et métaux sur déchets (Lixiviation) - 'LAGA/DEPV' (organisé tous les 2 ans)

Modifications de programmes

(introduites dans des programmes existants en 2023)

Matrices solides :

- ✓ 51 : suppression de Cr⁶ et Hg
- ✓ 9 : suppression de la granulométrie, mais création d'un programme spécifique 47 avec une analyse granulométrique sur sédiment et sur sol

Points particuliers

Matrices solides (sédiments, boues, sols, déchets)

La quantité de matériaux est limitée, aussi, les inscriptions sont possibles dans la limite des échantillons disponibles.

Le programme 46 est proposé **sur sol** en 2024.

D'une manière générale, si vous avez accès à des matrices solides polluées (en particulier déchets), merci de nous contacter via contact@association-aglae.fr

En raison de contraintes techniques liées à l'approvisionnement en déchets contaminés :

- ✓ **51 Chimie de base et métaux sur déchets (lixiviation)** : plan d'essai modifié avec 1 mesure par paramètre et par flacon.
- ✓ **51C HAP sur déchets bitumineux** : essai organisé une année sur deux comme indiqué dans le catalogue 2023. Il n'est pas proposé en 2024 mais le sera en 2025.

QUANTITÉ LIMITÉE

Liste d'EIL matrices solides

9 Chimie de base et métaux sur sédiments
10 Micropolluants organiques sur sédiments*
40 Chimie de base et métaux sur boues valorisables
41 Micropolluants organiques sur boues valorisables*
43 Chimie de base et métaux sur sites et sols pollués
44 Micropolluants organiques sur sites et sols pollués*
46 COV sur matrices solides
47 Granulométrie sur matrices solides
51 Chimie de base et métaux sur déchets (lixiviation)
51A Cyanures et indice phénol sur déchets (lixiviation)
51B Chimie de base et métaux sur déchets (lixiviation) – 'LAGA/ DepV'

Lexique des matrices utilisées

Dénomination de la matrice en Matrices solides	Ci-dessous les matrices qui peuvent être utilisées, seules ou en mélange, pour respecter la représentativité de la matrice annoncée					
	sédiments marins, portuaires ou de rivière	boues de STEU, industrielles, de curage...	sols ou sites industriels pollués	cendres	mâchefers	résidus industriels ou d'activité humaine
Sédiments	x					
Boues		x				
Sols			x			
Déchets		x	x	x	x	x

Participer au Contrôle Qualité Externe AGLAE

UNE METHODOLOGIE DE TRAVAIL AU SERVICE DE VOS RESULTATS, EN TOUTE CONFIDENTIALITE ET IMPARTIALITE



De l'inscription à l'interprétation des résultats, AGLAE vous accompagne dans chacune des étapes.

UNE INSCRIPTION EN TOUTE TRANSPARENCE, UNE ORGANISATION RIGOREUSE DES ESSAIS



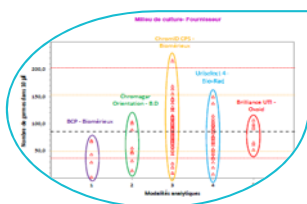
- ✓ Le nombre d'évaluations par an pour chaque paramètre est indiqué dans le catalogue ; la stabilisation des échantillons et les niveaux de concentration des différents paramètres sont disponibles sur simple demande.
- ✓ AGLAE achemine en "express" les échantillons et s'assure de leur bonne réception par votre laboratoire.
- ✓ Un délai de retour des résultats suffisant pour la réalisation des analyses.
- ✓ Via votre espace adhérent, **saisissez vos résultats et retrouvez consignes, codes attribués, rapports, synthèses de vos résultats, attestation de participation...**

UNE MAITRISE DES RISQUES OPTIMISEE POUR VOTRE LABORATOIRE



Vous observez mieux les éventuelles anomalies dans vos résultats d'analyses grâce à :

- ✓ Un plan d'essai adapté (échantillons doublés, mesures répétées),
- ✓ Un nombre important de participants : autour de 200 laboratoires dans les domaines de la microbiologie et physico-chimie de base.



Une étude approfondie d'AGLAE :

- ✓ Influence des méthodes d'analyse, des fournisseurs (matériel et consommables) ... des facteurs que nous étudions pour vous aider à identifier l'origine des anomalies,
- ✓ Pour les eaux à usage médical et la microbiologie sur eaux, estimation de vos propres incertitudes pour les paramètres microbiologiques,
- ✓ Vérification de vos estimations d'incertitude en chimie (zêta-score),
- ✓ Un rapport validé par des experts du domaine et personnalisé pour la plupart des essais.

DES REMISES AVANTAGEUSES, DES CONDITIONS DE PAIEMENT FACILITE

- Choisissez parmi les nombreux programmes proposés et bénéficiez de remises jusqu'à 15%,
- Un paiement possible en 2 ou 3 fois sans frais selon le montant de votre participation.
- Paiement possible par chèque (en €), virement bancaire, carte bancaire sur <https://www.helloasso.com/associations/a-g-l-a-e/paiements/aglae>

Montant de votre facture (hors frais de transport)	Réductions
3 000 ≤ Montant < 6 000 € HT	5%
6 000 ≤ Montant < 9 000 € HT	10%
Montant ≥ 9 000 € HT	15%

Offres et prestations complémentaires



DES ECHANTILLONS SUPPLEMENTAIRES POUR TESTER UNE AUTRE METHODE, EVALUER UN TECHNICIEN

- ✓ Echantillons disponibles pour la quasi-totalité des essais et à moitié prix.
- ✓ En plus du colis 'habituel', réception d'un (ou plusieurs) colis supplémentaire(s).
- ✓ Les résultats de ces échantillons ne sont pas traités par AGLAE mais vous disposez pour la plupart des essais d'une feuille de **calcul de z-score dans votre fichier de résultats**. A noter que cette feuille peut aussi vous servir en cas d'erreur d'unité, de mauvais report de résultats, etc.

⇒ Consultez la **liste des échantillons et leur tarif sur votre Espace Adhérent** (Téléchargements / Catalogues) et contactez-nous pour recevoir un devis. A commander après inscription à l'essai et avant envoi des échantillons.



MATERIAUX DE CONTROLE QUALITE POUR VOTRE SUIVI ET AMELIORATION DE VOS PERFORMANCES ANALYTIQUES

- ✓ Matériaux issus des essais sur **matrices solides : sédiments, boues, sites et sols pollués**.
- ✓ Commandés à tout moment de l'année et livrés avec un certificat présentant les valeurs de fidélité obtenues lors de l'essai (valeur assignée et incertitudes).

⇒ Consultez la liste des **MCQ, tarifs et quantités disponibles** sur votre Espace Adhérent (Téléchargement / Catalogues) et contactez-nous pour recevoir un devis.

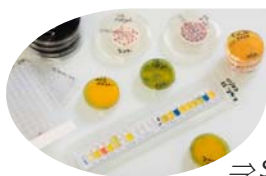


FORMATIONS EN MICROBIOLOGIE : 3 THEMATIQUES

Des sessions de 2 jours en vue de vous rendre opérationnel pour :

- ✓ Estimer l'incertitude de mesure en Microbiologie de l'environnement : **3 - 4 avril 2024**
- ✓ Mettre en place un Contrôle Qualité Interne en microbiologie - Mieux exploiter son Contrôle Qualité Externe : **15 - 16 mai 2024**
- ✓ Caractériser une méthode microbiologique selon l'ISO 13843 en vue de sa validation : **5 - 6 juin 2024**

⇒ Consultez les programmes et bulletin d'inscription sur le site **vitrine d'AGLAE**, menu « **Formations** ». Pour toute demande de formation intralaboratoire, contactez-nous.



PRESTATION A FACON 'CARACTERISTIQUES DE PERFORMANCE DE METHODES EN MICROBIOLOGIE'

Vous souhaitez caractériser des méthodes spécifiques ?

AGLAE propose de vous accompagner dans cette démarche. Pour plus d'informations : [établissement des caractéristiques de performance de méthodes en conformité avec la norme NF EN ISO 13843](#).

⇒ Si vous avez de tels besoins, contactez-nous pour étudier ensemble votre besoin et établir un devis.



SYNTHESE DE VOS RESULTATS

Rassemblez à tout moment vos résultats et performances : sur la période de votre choix, vos résultats sont regroupés dans un fichier Excel, véritable support pour vous aider dans votre CQI, vos audits...



WEBINAIRES

De l'information dispensée en 30 minutes de présentation suivie de questions / réponses.

⇒ Les dates et thématiques vous seront communiquées via la section « Actu » sur l'accueil de votre Espace Adhérent et via email dans l'Actu Interlab d'AGLAE.

Description des fiches programmes

Contenu

Dans chaque fiche programme, vous trouverez le contenu technique de l'essai : paramètres, matrices, période d'envoi...

Les domaines de concentration, volumes et les modalités de stabilisation des échantillons sont disponibles sur simple demande.

Les mois d'envoi sont donnés à titre indicatif.

Attention, les frais de transport sont exclus du prix du programme et facturés en sus, quelle que soit la destination.

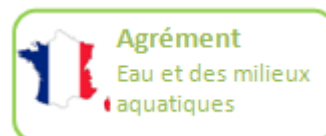
Notre objectif est de préparer des matériaux les plus proches possibles des échantillons analysés en routine : les niveaux de contamination peuvent donc être très faibles ou bien au contraire très élevés.

→ **Nos domaines de concentration sont disponibles sur demande.**

Légende



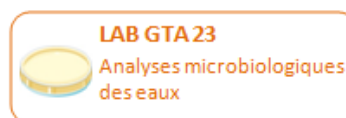
Ce logo indique que l'un ou plusieurs paramètres proposés dans le programme fait partie de l'agrément délivré par le Ministère en charge de la santé pour la réalisation des prélèvements et des analyses du contrôle sanitaire des eaux (Arrêté du 30 décembre 2022).



Ce logo indique que l'un ou plusieurs paramètres proposés dans le programme fait partie de l'agrément délivré par le Ministère en charge de l'environnement pour la réalisation d'analyses dans le domaine de l'eau et des milieux aquatiques au titre du code de l'environnement (Arrêté du 26 juin 2023, complété par l'avis en vigueur relatif aux limites de quantification des couples « paramètre-matrice »).



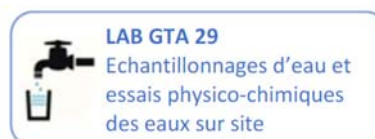
Ce logo indique que le programme est accrédité.



Ce logo indique que ce programme répond aux conditions de participation aux comparaisons inter laboratoires du LAB GTA 23 du COFRAC pour les paramètres concernés.



Ce logo indique que ce programme répond aux conditions de participation aux comparaisons inter laboratoires du LAB GTA 05 du COFRAC pour les paramètres concernés.



Ce logo indique que ce programme répond aux conditions de participation aux comparaisons inter laboratoires du LAB GTA 29 du COFRAC pour les paramètres concernés.

PROGRAMME 9 : CHIMIE DE BASE ET METAUX SUR SEDIMENTS



344 € HT - montant total pour 2 essais (frais de transport non inclus)

48 participants en 2023 - EXPERIENCE 25 ANS



Matériaux de Contrôle Qualité issus des essais interlaboratoires
20 € HT / flacon (frais de transport non inclus)
 Les matériaux sont disponibles dès l'édition du rapport d'essai.

Paramètres à analyser

24M9.1 - Sédiment - envoi en janvier 2024

COT, Ag, Al, As, B, Ba, Be, Ca, C_{total}, Cd, Co, Cr, Cu, Fe, Hg, K, Li, Mn, Mg, Mo, N_{total}, Na, Ni, NTK, P_{total}, Pb, pH, Sb, Se, Sn, Ti, Tl, U, V, Zn, **matière sèche, perte au feu à 550°C**

24M9.2 - Sédiment - envoi en juillet 2024

COT, Ag, Al, As, B, Ba, Be, Ca, C_{total}, Cd, Co, Cr, Cu, Fe, Hg, K, Li, Mn, Mg, Mo, N_{total}, Na, Ni, NTK, P_{total}, Pb, pH, Sb, Se, Sn, Ti, Tl, U, V, Zn, **matière sèche, perte au feu à 550°C**

PARTICULARITES



Le nombre de participants aux essais interlaboratoires sur matrices solides est limité. Les inscriptions sont possibles dans la limite des échantillons disponibles. Inscrivez-vous rapidement.

Attention il est possible que les laboratoires qui réalisent une mise en solution totale pour Al, K et Ti puissent ne pas être évalués faute d'un nombre suffisant de résultats.



Pour aller plus loin, nous vous conseillons :

↳ **Le programme 47** 'Granulométrie sur matrices solides'

PROGRAMME 10 : MICROPOLLUANTS ORGANIQUES SUR SEDIMENTS



537 € HT - montant total pour 2 essais (frais de transport non inclus)

32 participants en 2023 - EXPERIENCE 25 ANS



Matériaux de Contrôle Qualité issus des essais interlaboratoires
20 € HT / flacon (frais de transport non inclus)
 Les matériaux sont disponibles dès l'édition du rapport d'essai.

Paramètres à analyser

24M10.1 - Sédiment - envoi en mars 2024

PCB : PCB 28, PCB 52, PCB 101, PCB 118, PCB 138, PCB 153, PCB 180
Organochlorés : aldrine, dieldrine, heptachlore, heptachlorépoxyde (total), lindane
Organophosphoré : diazinon

HAP : acénaphène, acénaphylène, anthracène, benzo[a]anthracène, benzo[a]pyrène, benzo[b]fluoranthène, benzo[g,h,i]pérylène, benzo[k]fluoranthène, chrysène, dibenzo[a,h]anthracène, fluoranthène, fluorène, indéno[1,2,3 - cd]pyrène, méthyl(2)fluoranthène, méthyl(2)naphtalène, naphtalène, phénanthrène, pyrène

Indice hydrocarbures totaux C10-C40

Organostanniques : dibutylétain cation, monobutylétain cation, tributylétain cation, triphénylétain cation, tétrabutylétain

24M10.2 - Sédiment - envoi en juillet 2024

PCB : PCB 28, PCB 52, PCB 101, PCB 118, PCB 138, PCB 153, PCB 180
Organochlorés : aldrine, dieldrine, heptachlore, heptachlorépoxyde (total), lindane
Organophosphoré : diazinon

HAP : acénaphène, acénaphylène, anthracène, benzo[a]anthracène, benzo[a]pyrène, benzo[b]fluoranthène, benzo[g,h,i]pérylène, benzo[k]fluoranthène, chrysène, dibenzo[a,h]anthracène, fluoranthène, fluorène, indéno[1,2,3 - cd]pyrène, méthyl(2)fluoranthène, méthyl(2)naphtalène, naphtalène, phénanthrène, pyrène

Indice hydrocarbures totaux C10-C40

Organostanniques : dibutylétain cation, monobutylétain cation, tributylétain cation, triphénylétain cation, tétrabutylétain

PARTICULARITES

QUANTITE
LIMITÉE

Le nombre de participants aux essais interlaboratoires sur matrices solides est limité. Les inscriptions sont possibles dans la limite des échantillons disponibles. Inscrivez-vous rapidement.

Indice hydrocarbures totaux C10-C40 : somme des concentrations des composés extractibles par un solvant hydrocarboné, dont le point d'ébullition est compris entre 36 °C et 69 °C, non adsorbés par le Florisil et dont les temps de rétention, en chromatographie GC-FID, sont compris entre ceux du n-décane (C10H22) et du n-tétracontane (C40H82).



Pour aller plus loin, nous vous conseillons :

➔ **Le programme 46 'COV sur matrices solides'**

PROGRAMME 40 : CHIMIE DE BASE ET METAUX SUR BOUES VALORISABLES



497 € HT - montant total pour 2 essais (frais de transport non inclus)

46 participants en 2023 – EXPERIENCE > 25 ANS



Matériaux de Contrôle Qualité issus des essais interlaboratoires seulement pour les matériaux prétraités.

20 € HT / flacon (frais de transport non inclus).

Les matériaux sont disponibles dès l'édition du rapport d'essai.

Paramètres à analyser

(certains paramètres ne sont pas mis en œuvre sur boue brute)

24M40.1 - Boue prétraitée - envoi en avril 2024

COT, Ag, Al, As, B, Ba, C_{total}, Ca, Cd, Co, Cr, Cu, Fe, Hg, K, Mg, Mn, Mo, N_{total}, Na, Ni, NTK, P_{total}, Pb, S_{total}, Sb, Se, Sn, Somme (Cr + Cu + Ni + Zn), Ti, V, Zn, matière sèche, pH, perte au feu à 550°C

24M40.2 - Boue brute - envoi en octobre 2024

COT, Al, As, B, Ba, C_{total}, Ca, Cd, Co, Cr, Cu, Fe, Hg, K, Mg, Mn, Mo, N_{total}, Na, Ni, NTK, P_{total}, Pb, S_{total}, Sb, Se, Sn, Somme (Cr + Cu + Ni + Zn), Zn, matière sèche, pH, perte au feu à 550°C

PARTICULARITES

QUANTITE LIMITEE

Le nombre de participants aux essais interlaboratoires sur matrices solides est limité. Les inscriptions sont possibles dans la limite des échantillons disponibles. Inscrivez-vous rapidement.

A.G.L.A.E. propose des essais interlaboratoires d'une part sur matrices brutes (pour intégrer la part d'incertitude de mesure due à la phase de prétraitement des échantillons comme lors de vos analyses de routine) et d'autre part sur matrices prétraitées (pour garantir la présence des paramètres à analyser et porter un contrôle renforcé sur la partie analytique de l'analyse, source d'incertitude prédominante).

- ✓ **Matériau prétraité** : matériau séché, broyé et tamisé.
- ✓ **Matériau brut** : matériau séché, légèrement broyé mais non tamisé. Si nous ne sommes pas en mesure d'assurer la présence de tous les paramètres listés, une évaluation de vos résultats sera tout de même effectuée (pointage des faux positifs).

PROGRAMME 41 : MICROPOLLUANTS ORGANIQUES SUR BOUES VALORISABLES



560 € HT - montant total pour 2 essais (frais de transport non inclus)

23 participants en 2023 - EXPERIENCE > 25 ANS



Matériaux de Contrôle Qualité issus des essais interlaboratoires seulement pour les matériaux prétraités.

20 € HT / flacon (frais de transport non inclus).

Les matériaux sont disponibles dès l'édition du rapport d'essai.

Paramètres à analyser

24M41.1 - Boue prétraitée - envoi en avril 2024

Matière sèche

HAP : acénaphène, acénaphylène, anthracène, benzo[a]anthracène, benzo[a]pyrène, benzo[b]fluoranthène, benzo[g,h,i]pérylène, benzo[k]fluoranthène, chrysène, dibenzo[a,h]anthracène, fluoranthène, fluorène, indéno[1,2,3 - cd]pyrène, naphtalène, phénanthrène, pyrène

PCB : PCB 28, PCB 52, PCB 101, PCB 118, PCB 138, PCB 153, PCB 180, somme des PCB 28, 52, 101, 118, 138, 153, 180

24M41.2 - Boue brute - envoi en octobre 2024

Matière sèche

HAP : acénaphène, acénaphylène, anthracène, benzo[a]anthracène, benzo[a]pyrène, benzo[b]fluoranthène, benzo[g,h,i]pérylène, benzo[k]fluoranthène, chrysène, dibenzo[a,h]anthracène, fluoranthène, fluorène, indéno[1,2,3 - cd]pyrène, naphtalène, phénanthrène, pyrène

PCB : PCB 28, PCB 52, PCB 101, PCB 118, PCB 138, PCB 153, PCB 180, somme des PCB 28, 52, 101, 118, 138, 153, 180

PARTICULARITES



Le nombre de participants aux essais interlaboratoires sur matrices solides est limité. Les inscriptions sont possibles dans la limite des échantillons disponibles.

Inscrivez-vous rapidement.

A.G.L.A.E. propose des essais interlaboratoires d'une part sur **matrices brutes** (pour intégrer la part d'incertitude de mesure due à la phase de prétraitement des échantillons comme lors de vos analyses de routine) et d'autre part sur **matrices prétraitées** (pour garantir la présence des paramètres à analyser et porter un contrôle renforcé sur la partie analytique de l'analyse, source d'incertitude prédominante) :

- ✓ **Matériau prétraité** : matériau séché, broyé et tamisé,
- ✓ **Matériau brut** : matériau séché, légèrement broyé mais non tamisé. Si nous ne sommes pas en mesure d'assurer la présence de tous les paramètres listés, une évaluation de vos résultats sera tout de même effectuée (pointage des faux positifs).

PROGRAMME 43 : CHIMIE DE BASE ET METAUX SUR SITES ET SOLS POLLUES



297 € HT - montant total pour 2 essais (frais de transport non inclus)

28 participants en 2023 - EXPERIENCE > 10 ANS



Matériaux de Contrôle Qualité issus des essais interlaboratoires seulement pour les matériaux prétraités.

20 € HT / flacon (frais de transport non inclus).

Les matériaux sont disponibles dès l'édition du rapport d'essai.

Paramètres à analyser

(certains paramètres ne sont pas mis en œuvre sur sol brut)

24M43.1 - Sol prétraité - envoi en juin 2024

COT, matière sèche, Al, As, Ba, Ca, Cd, Co, Cr, Cu, Fe, Hg, K, Mg, Mn, Mo, Na, Ni, Pb, P_{total}, Sb, Se, Sn, Zn

24M43.2 - Sol brut - envoi en novembre 2024

COT, matière sèche, Al, As, Ca, Cd, Co, Cr, Cu, Fe, Hg, K, Mg, Mn, Na, Ni, Pb, P_{total}, Se, Zn

PARTICULARITES



Le nombre de participants aux essais interlaboratoires sur matrices solides est limité. Les inscriptions sont possibles dans la limite des échantillons disponibles. Inscrivez-vous rapidement.

Attention il est possible que les laboratoires qui réalisent une mise en solution totale pour Al, K et Ti puissent ne pas être évalués faute d'un nombre suffisant de résultats.

A.G.L.A.E. propose des essais interlaboratoires d'une part sur **matrices brutes** (pour intégrer la part d'incertitude de mesure due à la phase de prétraitement des échantillons comme lors de vos analyses de routine) et d'autre part sur **matrices prétraitées** (pour garantir la présence des paramètres à analyser et porter un contrôle renforcé sur la partie analytique de l'analyse, source d'incertitude prédominante).

- ✓ **Matériau prétraité** : matériau séché, broyé et tamisé.
- ✓ **Matériau brut** : matériau séché, légèrement broyé mais non tamisé. Si nous ne sommes pas en mesure d'assurer la présence de tous les paramètres listés, une évaluation de vos résultats sera tout de même effectuée (pointage des faux positifs).



Pour aller plus loin, nous vous conseillons :

➔ **Le programme 47** 'Granulométrie sur matrices solides'

PROGRAMME 44 : MICROPOLLUANTS ORGANIQUES SUR SITES ET SOLS POLLUES



446 € HT - montant total pour 2 essais (frais de transport non inclus)

28 participants en 2023 - EXPERIENCE > 10 ANS



Matériaux de Contrôle Qualité issus des essais interlaboratoires seulement pour les matériaux prétraités.

20 € HT / flacon (frais de transport non inclus).

Les matériaux sont disponibles dès l'édition du rapport d'essai.

Paramètres à analyser

24M44.1 - Sol prétraité - envoi en juin 2024

HAP : acénaphène, acénaphylène, anthracène, benzo[a]anthracène, benzo[a]pyrène, benzo[b]fluoranthène, benzo[g,h,i]pérylène, benzo[k]fluoranthène, chrysène, dibenzo[a,h]anthracène, fluoranthène, fluorène, indéno[1,2,3 - cd]pyrène, naphtalène, phénanthrène, pyrène

Indice hydrocarbures totaux C10-C40

PCB : PCB 28, PCB 52, PCB 101, PCB 118, PCB 138, PCB 153, PCB 180

24M44.2 - Sol brut - envoi en novembre 2024

HAP : acénaphène, acénaphylène, anthracène, benzo[a]anthracène, benzo[a]pyrène, benzo[b]fluoranthène, benzo[g,h,i]pérylène, benzo[k]fluoranthène, chrysène, dibenzo[a,h]anthracène, fluoranthène, fluorène, indéno[1,2,3 - cd]pyrène, naphtalène, phénanthrène, pyrène

Indice hydrocarbures totaux C10-C40

PCB : PCB 28, PCB 52, PCB 101, PCB 118, PCB 138, PCB 153, PCB 180

PARTICULARITES

QUANTITE
LIMITÉE

Le nombre de participants aux essais interlaboratoires sur matrices solides est limité. Les inscriptions sont possibles dans la limite des échantillons disponibles. Inscrivez-vous rapidement.

Indice hydrocarbures totaux C10-C40 : somme des concentrations des composés extractibles par un solvant hydrocarboné, dont le point d'ébullition est compris entre 36 °C et 69 °C, non adsorbés par le Florisil et dont les temps de rétention, en chromatographie GC-FID, sont compris entre ceux du n-décane (C10H22) et du n-tétracontane (C40H82).

A.G.L.A.E. propose des essais interlaboratoires d'une part sur **matrices brutes** (pour intégrer la part d'incertitude de mesure due à la phase de prétraitement des échantillons comme lors de vos analyses de routine) et d'autre part sur **matrices prétraitées** (pour garantir la présence des paramètres à analyser et porter un contrôle renforcé sur la partie analytique de l'analyse, source d'incertitude prédominante).

- ✓ **Matériau prétraité** : matériau séché, broyé et tamisé.
- ✓ **Matériau brut** : matériau séché, légèrement broyé mais non tamisé. Si nous ne sommes pas en mesure d'assurer la présence de tous les paramètres listés, une évaluation de vos résultats sera tout de même effectuée (pointage des faux positifs).



Pour aller plus loin, nous vous conseillons :

👉 **Le programme 46 'COV sur matrices solides'.**

PROGRAMME 46 : COV SUR MATRICES SOLIDES



263 € HT - montant total pour 1 essai (frais de transport non inclus)

19 participants en 2023 - EXPERIENCE 1 AN

Paramètres à analyser

24M46.1 - Sol prétraité - envoi en mars 2024 - colis réfrigéré

Matière sèche
Benzène^[1], toluène^[1], éthylbenzène^[1], xylène ortho^[1],
Xylène para + xylène méta^[1], xylène total^[1]

^[1] paramètre non couvert par l'accréditation (voir conditions générales d'inscription)

PARTICULARITES

**QUANTITE
LIMITÉE**

Le nombre de participants aux essais interlaboratoires sur matrices solides est limité. Les inscriptions sont possibles dans la limite des échantillons disponibles. Inscrivez-vous rapidement.



Pour aller plus loin, nous vous conseillons :

- ↪ **Le programme 10** 'Micropolluants organiques sur sédiments'
- ↪ **Le programme 44** 'Micropolluants organiques sur sites et sols pollués'

PROGRAMME 47 : GRANULOMETRIE SUR MATRICES SOLIDES



208 € HT - montant total pour 2 essais (frais de transport non inclus)

19 participants en 2023 - EXPERIENCE 20 ANS

Nouveauté 2024 sur sol



Matériaux de Contrôle Qualité issus des essais interlaboratoires
20 € HT / flacon (frais de transport non inclus)
Les matériaux sont disponibles dès l'édition du rapport d'essai.

Paramètres à analyser

24M47.1 - Sédiment - envoi en janvier 2024

granulométrie^[1], matière sèche

24M47.2 - Sol - envoi en juillet 2024

granulométrie^[1], matière sèche

^[1] paramètre non couvert par l'accréditation (voir conditions générales d'inscription)

PARTICULARITES



Le nombre de participants aux essais interlaboratoires sur matrices solides est limité. Les inscriptions sont possibles dans la limite des échantillons disponibles.
Inscrivez-vous rapidement.

PROGRAMME 51 : CHIMIE DE BASE ET METAUX SUR DECHETS (LIXIVIATION)

*Les déchets peuvent être des sols pollués, des cendres, des mâchefers,
des résidus d'activité industrielle, des boues de station d'épuration.*



616 € HT - montant total pour 2 essais (frais de transport non inclus)

49 participants en 2023 - EXPERIENCE > 20 ANS

Paramètres à analyser

(mis en œuvre **au moins** pour un essai)

24M51.1 - Déchet - envoi en mai 2024

Conductivité, COT, fraction soluble, matière sèche, pH, résidu sec à 105°C de l'éluat,
taux d'imbrûlés à 500°C, As, Cd, Cr, Cu, Ni, Pb, Zn, Cl⁻, F⁻, SO₄²⁻

24M51.2 - Déchet - envoi en octobre 2024

Conductivité, COT, fraction soluble, matière sèche, pH, résidu sec à 105°C de l'éluat,
taux d'imbrûlés à 500°C, As, Ba, Cd, Cr, Cu, Mo, Ni, Pb, Sb, Se, Zn, Cl⁻, F⁻, SO₄²⁻

PARTICULARITES

Des contraintes techniques liées à l'approvisionnement en déchets contaminés nous obligent à modifier le plan d'essai et les paramètres proposés (Cr⁺⁶ et Hg supprimés). Si vous avez accès à des déchets pollués, vous pouvez nous contacter à contact@association-aglae.fr

**QUANTITE
LIMITÉE**

Le nombre de participants aux essais interlaboratoires sur matrices solides est limité. Les inscriptions sont possibles dans la limite des échantillons disponibles.
Inscrivez-vous rapidement.

Lixiviation du déchet à réaliser avec un rapport L/S =10 (L/kg) et une durée de mise en contact de 24h.

PROGRAMME 51A : CYANURES ET INDICE PHENOL SUR DECHETS (LIXIVIATION)



Ce programme répond en particulier aux exigences de la réglementation allemande pour les déchets destinés à l'enfouissement ou au recyclage ('LAGA/DepV' : Ordonnance du groupe de travail national allemand sur les déchets / décharges).



605 € HT - montant total pour 1 essai (frais de transport non inclus)

20 participants en 2023 - EXPERIENCE > 5 ANS

Paramètres à analyser

24M51A.1 - Déchet - envoi en septembre 2024

Cyanures aisément libérables, cyanures totaux,
matière sèche

Indice phénol^[1], matière sèche

^[1] paramètre non couvert par l'accréditation (voir conditions générales d'inscription)

PARTICULARITES



Le nombre de participants aux essais interlaboratoires sur matrices solides est limité. Les inscriptions sont possibles dans la limite des échantillons disponibles. Inscrivez-vous rapidement.

L'unité de rendu des résultats est exprimée par litre d'éluat.
Lixiviation du déchet à réaliser avec un rapport L/S =10 (L/kg) et une durée de mise en contact de 24h.

PROGRAMME 51B : CHIMIE DE BASE ET METAUX SUR DECHETS (LIXIVIATION) - 'LAGA/DepV'



Programme spécifique à la réglementation allemande pour les déchets destinés à l'enfouissement ou au recyclage ('LAGA/DepV' : Ordonnance du groupe de travail national allemand sur les déchets / décharges)



408 € HT - montant total pour 1 essai (frais de transport non inclus)

36 participants en 2022 - EXPERIENCE 3 ANS

Paramètres à analyser

24M51B.1 - Déchet - envoyé en septembre 2024

Matière sèche, As, Ba, Cd, Cl⁻, Cr, Cu, F⁻, Hg, Mo, Ni, Pb, Sb, Se, SO₄²⁻, Zn, conductivité, pH, COD

PARTICULARITES

**QUANTITE
LIMITÉE**

Le nombre de participants aux essais interlaboratoires sur matrices solides est limité. Les inscriptions sont possibles dans la limite des échantillons disponibles. Inscrivez-vous rapidement.

Périodicité bisannuelle : Ce programme est proposé une année sur deux. Il sera de nouveau proposé en 2026.

L'unité de rendu des résultats est exprimée par litre d'éluat.

Lixiviation du déchet à réaliser avec un rapport L/S =10 (L/kg) et une durée de mise en contact de 24h.