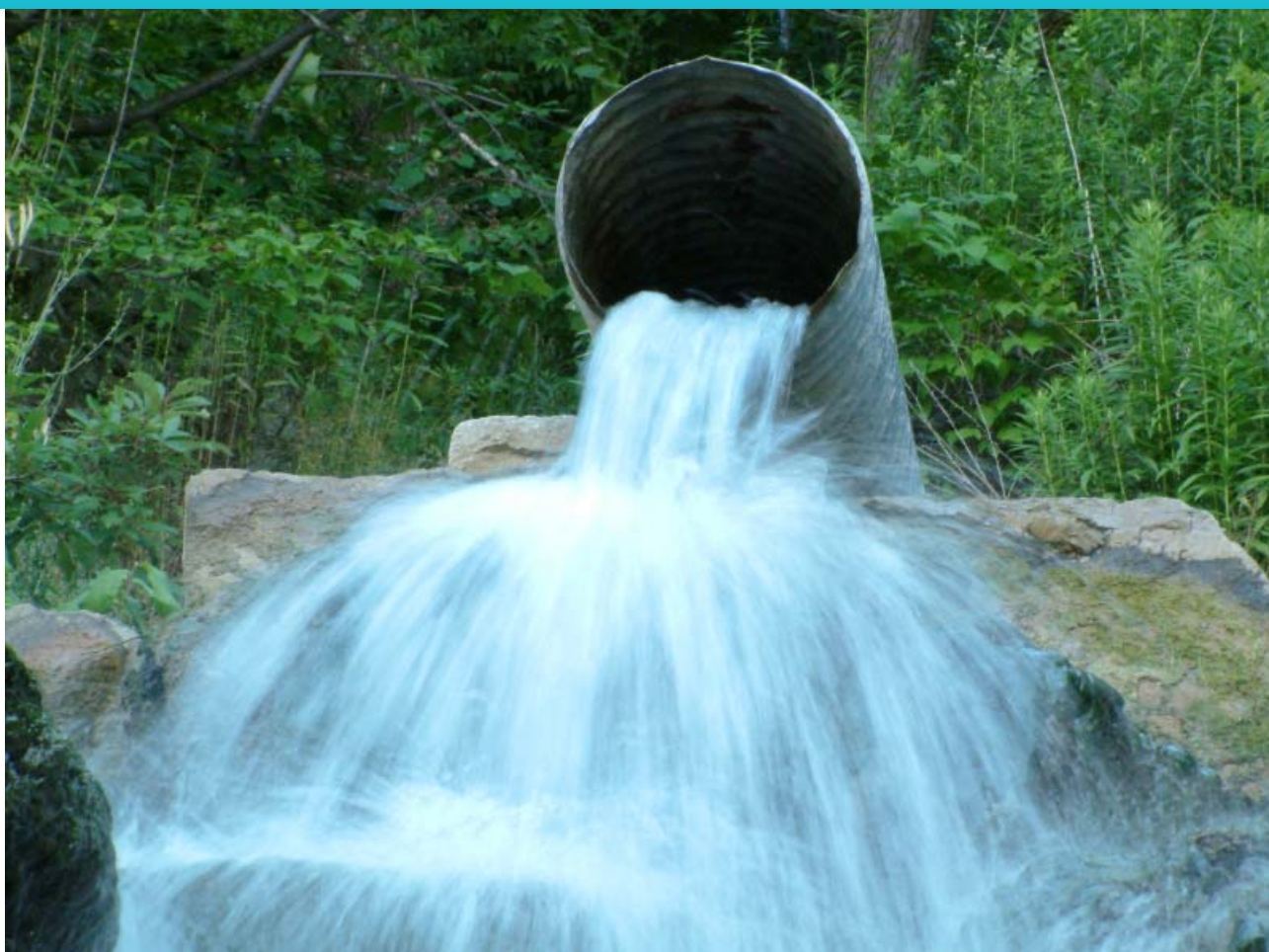


AGLAE 2024

EXTRAIT DU CATALOGUE D'ESSAIS INTERLABORATOIRES

Polluants organiques – eaux résiduaires



Association AGLAE

Parc des Pyramides
427 rue des Bourreliers
59320 Hallennes lez Haubourdin
☎ +33 (0)3 20 16 91 40
www.association-aglae.fr
contact@association-aglae.fr

Polluants organiques sur eaux résiduaires : nouveaux programmes, modifications

Nouveaux programmes au catalogue

59B AOF sur eaux résiduaires

Modifications de programmes

(introduites dans des programmes existants en 2023)

Polluants organiques sur eaux résiduaires

✓ 24C : suppression d'alpha-HBCDD, bêta-HBCDD et gamma-HBCDD sur eaux résiduaires

Liste des programmes polluants organiques sur eaux résiduaires

Polluants organiques sur eaux résiduaires
4E COHV et dérivés benzéniques sur eaux résiduaires
4Eb COHV et dérivés benzéniques sur eaux résiduaires à bas niveaux de concentration
4F Méthanol sur eaux résiduaires
20B Chlorophénols sur eaux résiduaires
21B Alkylphénols sur eaux résiduaires
22B Chloroanilines sur eaux résiduaires
23B Organostanniques sur eaux résiduaires
24B Diphényléthers bromés sur eaux résiduaires
24C HBCDD sur eaux douces et HBCDD, HBB sur eaux résiduaires
25B Biphényle sur eaux résiduaires
26B DEHP sur eaux résiduaires
27B Chloroalcanes C10-C13 sur eaux résiduaires
28B Acide chloroacétique sur eaux résiduaires
29B Epichlorhydrine sur eaux résiduaires
52 AOX sur eaux
55A Glyphosate, AMPA et Aminotriazole sur eaux résiduaires
59A Composés perfluorés sur eaux résiduaires
59B AOF sur eaux résiduaires
71 HAP et PCB sur eaux résiduaires
72A Pesticides et résidus de dégradation - liste 1 - sur eaux résiduaires
72B Pesticides et résidus de dégradation - liste 2 - sur eaux résiduaires
73 Ethoxylates d'alkylphénols sur eaux résiduaires

Lexique des matrices utilisées

Dénomination de la matrice en chimie des eaux	Ci-dessous les matrices qui peuvent être utilisées, seules ou en mélange, pour respecter la représentativité de la matrice annoncée	
	eaux usées de STEU	eaux synthétiques
Eaux résiduaires	x	x

STEU : Station d'épuration urbaine

Participer au Contrôle Qualité Externe AGLAE

UNE METHODOLOGIE DE TRAVAIL AU SERVICE DE VOS RESULTATS, EN TOUTE CONFIDENTIALITE ET IMPARTIALITE



De l'inscription à l'interprétation des résultats, AGLAE vous accompagne dans chacune des étapes.

UNE INSCRIPTION EN TOUTE TRANSPARENCE, UNE ORGANISATION RIGOREUSE DES ESSAIS



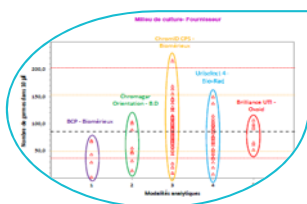
- ✓ Le nombre d'évaluations par an pour chaque paramètre est indiqué dans le catalogue ; la stabilisation des échantillons et les niveaux de concentration des différents paramètres sont disponibles sur simple demande.
- ✓ AGLAE achemine en "express" les échantillons et s'assure de leur bonne réception par votre laboratoire.
- ✓ Un délai de retour des résultats suffisant pour la réalisation des analyses.
- ✓ Via votre espace adhérent, **saisissez vos résultats et retrouvez consignes, codes attribués, rapports, synthèses de vos résultats, attestation de participation...**

UNE MAITRISE DES RISQUES OPTIMISEE POUR VOTRE LABORATOIRE



Vous observez mieux les éventuelles anomalies dans vos résultats d'analyses grâce à :

- ✓ Un plan d'essai adapté (échantillons doublés, mesures répétées),
- ✓ Un nombre important de participants : autour de 200 laboratoires dans les domaines de la microbiologie et physico-chimie de base.



Une étude approfondie d'AGLAE :

- ✓ Influence des méthodes d'analyse, des fournisseurs (matériel et consommables) ... des facteurs que nous étudions pour vous aider à identifier l'origine des anomalies,
- ✓ Pour les eaux à usage médical et la microbiologie sur eaux, estimation de vos propres incertitudes pour les paramètres microbiologiques,
- ✓ Vérification de vos estimations d'incertitude en chimie (zêta-score),
- ✓ Un rapport validé par des experts du domaine et personnalisé pour la plupart des essais.

DES REMISES AVANTAGEUSES, DES CONDITIONS DE PAIEMENT FACILITE

- Choisissez parmi les nombreux programmes proposés et bénéficiez de remises jusqu'à 15%,
- Un paiement possible en 2 ou 3 fois sans frais selon le montant de votre participation.
- Paiement possible par chèque (en €), virement bancaire, carte bancaire sur <https://www.helloasso.com/associations/a-g-l-a-e/paiements/aglae>

Montant de votre facture (hors frais de transport)	Réductions
3 000 ≤ Montant < 6 000 € HT	5%
6 000 ≤ Montant < 9 000 € HT	10%
Montant ≥ 9 000 € HT	15%

Offres et prestations complémentaires



DES ECHANTILLONS SUPPLEMENTAIRES POUR TESTER UNE AUTRE METHODE, EVALUER UN TECHNICIEN

- ✓ Echantillons disponibles pour la quasi-totalité des essais et à moitié prix.
- ✓ En plus du colis 'habituel', réception d'un (ou plusieurs) colis supplémentaire(s).
- ✓ Les résultats de ces échantillons ne sont pas traités par AGLAE mais vous disposez pour la plupart des essais d'une feuille de **calcul de z-score dans votre fichier de résultats**. A noter que cette feuille peut aussi vous servir en cas d'erreur d'unité, de mauvais report de résultats, etc.

⇒ Consultez la **liste des échantillons et leur tarif sur votre Espace Adhérent** (Téléchargements / Catalogues) et contactez-nous pour recevoir un devis. A commander après inscription à l'essai et avant envoi des échantillons.



MATERIAUX DE CONTROLE QUALITE POUR VOTRE SUIVI ET AMELIORATION DE VOS PERFORMANCES ANALYTIQUES

- ✓ Matériaux issus des essais sur **matrices solides : sédiments, boues, sites et sols pollués**.
- ✓ Commandés à tout moment de l'année et livrés avec un certificat présentant les valeurs de fidélité obtenues lors de l'essai (valeur assignée et incertitudes).

⇒ Consultez la liste des **MCQ, tarifs et quantités disponibles** sur votre Espace Adhérent (Téléchargement / Catalogues) et contactez-nous pour recevoir un devis.

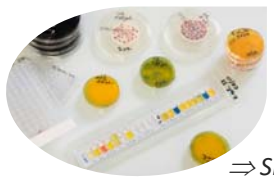


FORMATIONS EN MICROBIOLOGIE : 3 THEMATIQUES

Des sessions de 2 jours en vue de vous rendre opérationnel pour :

- ✓ Estimer l'incertitude de mesure en Microbiologie de l'environnement : **3 - 4 avril 2024**
- ✓ Mettre en place un Contrôle Qualité Interne en microbiologie - Mieux exploiter son Contrôle Qualité Externe : **15 - 16 mai 2024**
- ✓ Caractériser une méthode microbiologique selon l'ISO 13843 en vue de sa validation : **5 - 6 juin 2024**

⇒ Consultez les programmes et bulletin d'inscription sur le site **vitrine d'AGLAE**, menu « [Formations](#) ». Pour toute demande de formation intralaboratoire, contactez-nous.



PRESTATION A FACON 'CARACTERISTIQUES DE PERFORMANCE DE METHODES EN MICROBIOLOGIE'

Vous souhaitez caractériser des méthodes spécifiques ?

AGLAE propose de vous accompagner dans cette démarche. Pour plus d'informations : [établissement des caractéristiques de performance de méthodes en conformité avec la norme NF EN ISO 13843](#).

⇒ Si vous avez de tels besoins, contactez-nous pour étudier ensemble votre besoin et établir un devis.



SYNTHESE DE VOS RESULTATS

Rassemblez à tout moment vos résultats et performances : sur la période de votre choix, vos résultats sont regroupés dans un fichier Excel, véritable support pour vous aider dans votre CQI, vos audits...



WEBINAIRES

De l'information dispensée en 30 minutes de présentation suivie de questions / réponses.

⇒ Les dates et thématiques vous seront communiquées via la section « Actu » sur l'accueil de votre Espace Adhérent et via email dans l'Actu Interlab d'AGLAE.

Description des fiches programmes

Contenu

Dans chaque fiche programme, vous trouverez le contenu technique de l'essai : paramètres, matrices, période d'envoi...

Les domaines de concentration, volumes et les modalités de stabilisation des échantillons sont disponibles sur simple demande.

Les mois d'envoi sont donnés à titre indicatif.

Attention, les frais de transport sont exclus du prix du programme et facturés en sus, quelle que soit la destination.

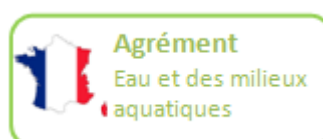
Notre objectif est de préparer des matériaux les plus proches possibles des échantillons analysés en routine : les niveaux de contamination peuvent donc être très faibles ou bien au contraire très élevés.

→ **Nos domaines de concentration sont disponibles sur demande.**

Légende



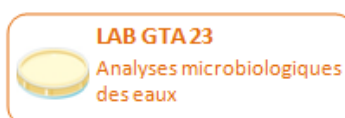
Ce logo indique que l'un ou plusieurs paramètres proposés dans le programme fait partie de l'agrément délivré par le Ministère en charge de la santé pour la réalisation des prélèvements et des analyses du contrôle sanitaire des eaux (Arrêté du 30 décembre 2022).



Ce logo indique que l'un ou plusieurs paramètres proposés dans le programme fait partie de l'agrément délivré par le Ministère en charge de l'environnement pour la réalisation d'analyses dans le domaine de l'eau et des milieux aquatiques au titre du code de l'environnement (Arrêté du 26 juin 2023, complété par l'avis en vigueur relatif aux limites de quantification des couples « paramètre-matrice »).



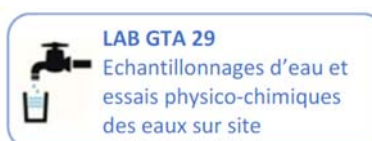
Ce logo indique que le programme est accrédité.



Ce logo indique que ce programme répond aux conditions de participation aux comparaisons inter laboratoires du LAB GTA 23 du COFRAC pour les paramètres concernés.



Ce logo indique que ce programme répond aux conditions de participation aux comparaisons inter laboratoires du LAB GTA 05 du COFRAC pour les paramètres concernés.



Ce logo indique que ce programme répond aux conditions de participation aux comparaisons inter laboratoires du LAB GTA 29 du COFRAC pour les paramètres concernés.

PROGRAMME 4E : COHV ET DERIVES BENZENIQUES SUR EAUX RESIDUAIRES



565€ HT - montant total pour 1 essai (frais de transport non inclus)

35 participants en 2023 - EXPERIENCE 25 ANS



Besoin de tester une autre méthode, d'évaluer votre personnel ?

Commandez des **échantillons supplémentaires** (colis dans son intégralité) : **285 € HT** (frais de transport non inclus)

Paramètres à analyser

24M4E.1 - Eau résiduaire - envoi en janvier 2024 - Colis réfrigéré

BTEX : benzène, éthylbenzène, isopropylbenzène, toluène, xylène ortho, xylène para + xylène méta, xylène total

OHV : 1,2-dichloroéthane, bromoforme, chloroforme, chlorure de vinyle, dibromochlorométhane, dichlorobromométhane, tétrachloroéthylène, trichloroéthylène

chlorobenzènes légers :

1,2-dichlorobenzène, 1,3-dichlorobenzène,
1,4-dichlorobenzène, chlorobenzène, dichlorobenzènes (somme des 3 isomères)

chlorotoluènes : 2-chlorotoluène, 3-chlorotoluène,

4-chlorotoluène, chlorotoluènes (somme des 3 isomères) **OHV** : 1,1,1-trichloroéthane, 1,1,2,2-tétrachloroéthane, 1,1,2-trichloroéthane, 1,1-dichloroéthane, 1,1-dichloroéthylène, 1,2-dichloroéthylène (cis+trans), 1,2-dichloroéthylène cis, 1,2-dichloroéthylène trans, 3-chloroprène (3-chloropropène), chloroprène, dichlorométhane, hexachloroéthane, tétrachlorure de carbone

hexachlorobutadiène

nitro-aromatiques : 1-chloro-2-nitrobenzène,

1-chloro-3-nitrobenzène, 1-chloro-4-nitrobenzène, 2-nitrotoluène, nitrobenzène

chlorobenzènes : 1,2,4,5-tétrachlorobenzène, tétrachlorobenzènes (somme des 3 isomères),

1,2,3-trichlorobenzène, 1,2,4-trichlorobenzène, 1,3,5-trichlorobenzène, trichlorobenzènes (somme des 3 isomères), hexachlorobenzène, pentachlorobenzène

PARTICULARITES



Pour le groupe de paramètres : chlorobenzènes et nitro-aromatiques, vous allez recevoir un concentrât en plus des flacons d'eau résiduaire. Les analyses seront à effectuer sur les échantillons reconstitués.



Pour aller plus loin, nous vous conseillons :

👉 **Le programme 4Eb** 'COHV et dérivés benzéniques sur eaux résiduaires à bas niveaux de concentration - **Spécial agrément 'environnement'** : les paramètres concernés par l'arrêté du 26 juin 2023 seront à des niveaux de concentration qui n'excéderont pas 15 fois les limites de quantification définies dans l'avis en vigueur lorsque cela est possible tout en assurant la qualité de l'essai (nous contacter pour les niveaux de concentration).

PROGRAMME 4Eb : COHV ET DERIVES BENZENIQUES SUR EAUX RESIDUAIRES A BAS NIVEAUX DE CONCENTRATION



317 € HT - montant total pour 1 essai (frais de transport non inclus)

34 participants en 2023 - EXPERIENCE 25 ANS



Besoin de tester une autre méthode, d'évaluer votre personnel ?

Commandez des **échantillons supplémentaires** (colis dans son intégralité) : **160 € HT** (frais de transport non inclus)

Paramètres à analyser

24M4Eb.1 - Eau résiduaire - envoi en octobre 2024 - Colis réfrigéré

BTEX : benzène, éthylbenzène, isopropylbenzène toluène, xylène ortho, xylène para + xylène méta, xylène total

OHV : 1,2-dichloroéthane, bromoforme, chloroforme, chlorure de vinyle, dibromochlorométhane, dichlorobromométhane, tétrachloroéthylène, trichloroéthylène

chlorobenzènes légers :

1,2-dichlorobenzène, 1,3-dichlorobenzène, 1,4-dichlorobenzène, chlorobenzène, dichlorobenzènes (somme des 3 isomères)

chlorotoluènes : 2-chlorotoluène, 3-chlorotoluène,

4-chlorotoluène, chlorotoluènes (somme des 3 isomères)

OHV : 1,1,1-trichloroéthane, 1,1,2,2-tétrachloroéthane, 1,1,2-trichloroéthane, 1,1-dichloroéthane, 1,1-dichloroéthylène, 1,2-dichloroéthylène (cis+trans), 1,2-dichloroéthylène cis, 1,2-dichloroéthylène trans, 3-chloroprène (3-chloropropène), chloroprène, dichlorométhane, hexachloroéthane, tétrachlorure de carbone

hexachlorobutadiène

nitro-aromatiques : 1-chloro-2-nitrobenzène, 1-chloro-3-nitrobenzène, 1-chloro-4-nitrobenzène, 2-nitrotoluène, nitrobenzène

chlorobenzènes : 1,2,4,5-tétrachlorobenzène, tétrachlorobenzènes (somme des 3 isomères),

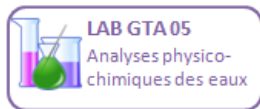
1,2,3-trichlorobenzène, 1,2,4-trichlorobenzène, 1,3,5-trichlorobenzène, trichlorobenzènes (somme des 3 isomères), hexachlorobenzène, pentachlorobenzène

PARTICULARITES



Pour le groupe de paramètres : chlorobenzènes et nitro-aromatiques, vous allez recevoir un concentrât en plus des flacons d'eau résiduaire. Les analyses seront effectuées sur les échantillons reconstitués.

Spécial agrément 'environnement' : il s'agit d'un essai identique à l'essai du programme 4E mais les paramètres concernés par l'arrêté du 26 juin 2023 seront à des niveaux de concentration qui n'excéderont pas 15 fois les limites de quantification définies dans l'avis en vigueur lorsque cela est possible tout en assurant la qualité de l'essai (nous contacter pour les niveaux de concentration).



PROGRAMME 4F : METHANOL SUR EAUX RESIDUAIRES

96 € HT - montant total pour 1 essai (frais de transport non inclus)

5 participants en 2023 - EXPERIENCE 5 ANS



Besoin de tester une autre méthode, d'évaluer votre personnel ?

Commandez des **échantillons supplémentaires** (colis dans son intégralité) : **50 € HT** (frais de transport non inclus)

Paramètres à analyser
24M4F.1 - Eau résiduaire - envoi en octobre 2024 - Colis réfrigéré
méthanol

PARTICULARITES

Il est possible que le nombre de résultats reçus ne soit pas suffisant pour effectuer un traitement statistique des données. Dans ce cas, des commentaires relatifs aux performances des participants seront restitués dans le rapport.

PROGRAMME 20B : CHLOROPHENOLS SUR EAUX RESIDUAIRES



189 € HT - montant total pour 2 essais (frais de transport non inclus)

22 participants en 2023 - EXPERIENCE > 10 ANS



Besoin de tester une autre méthode, d'évaluer votre personnel ?

Commandez des **échantillons supplémentaires** (colis dans son intégralité) : **50 € HT** (frais de transport non inclus)

Paramètres à analyser

24M20B.1 - Eau résiduaire - envoi en janvier 2024 - Colis réfrigéré

2-chlorophénol, 3-chlorophénol, 4-chlorophénol,
chlorophénols (somme des 3 isomères),
2,4-dichlorophénol, dichlorophénols (somme des 6 isomères),
2,4,5-trichlorophénol, 2,4,6-trichlorophénol, trichlorophénols (somme des 6 isomères),
pentachlorophénol, 4-chloro-3-méthylphénol

24M20B.2 - Eau résiduaire - envoi en mai 2024 - Colis réfrigéré

2-chlorophénol, 3-chlorophénol, 4-chlorophénol,
chlorophénols (somme des 3 isomères),
2,4-dichlorophénol, dichlorophénols (somme des 6 isomères),
2,4,5-trichlorophénol, 2,4,6-trichlorophénol, trichlorophénols (somme des 6 isomères),
pentachlorophénol, 4-chloro-3-méthylphénol

PARTICULARITES



Vous allez recevoir un concentrât en plus des flacons d'eau résiduaire. Les analyses seront à effectuer sur les échantillons reconstitués.

PROGRAMME 21B : ALKYLPHENOLS SUR EAUX RESIDUAIRES



185 € HT - montant total pour 2 essais (frais de transport non inclus)

18 participants en 2023 - EXPERIENCE > 10 ANS



Besoin de tester une autre méthode, d'évaluer votre personnel ?

Commandez des **échantillons supplémentaires** (colis dans son intégralité) : **50 € HT** (frais de transport non inclus)

Paramètres à analyser

24M21B.1 - Eau résiduaire - envoi en janvier 2024 - Colis réfrigéré

4-n-nonylphénol [CAS 104-40-5],
4-nonylphénols [CAS 84852-15-3],
4-tert-octylphénol [CAS 140-66-9],
nonylphénols (mélange linéaire ou ramifiés),
p-(n-octyl)phénol [CAS 1806-26-4],
p-octylphénols (mélange d'isomères)^[1]

24M21B.2 - Eau résiduaire - envoi en mai 2024 - Colis réfrigéré

4-n-nonylphénol [CAS 104-40-5],
4-nonylphénols [CAS 84852-15-3],
4-tert-octylphénol [CAS 140-66-9],
nonylphénols (mélange linéaire ou ramifiés),
p-(n-octyl)phénol [CAS 1806-26-4],
p-octylphénols (mélange d'isomères)^[1]

^[1] paramètre non couvert par l'accréditation (voir conditions générales d'inscription)

PARTICULARITES



Vous allez recevoir un concentrât en plus des flacons d'eau résiduaire. Les analyses seront à effectuer sur les échantillons reconstitués.

PROGRAMME 22B : CHLOROANILINES SUR EAUX RESIDUAIRES



157 € HT - montant total pour 2 essais (frais de transport non inclus)

9 participants en 2023 - EXPERIENCE > 10 ANS



Besoin de tester une autre méthode, d'évaluer votre personnel ?

Commandez des **échantillons supplémentaires** (colis dans son intégralité) : **40 € HT** (frais de transport non inclus)

Paramètres à analyser

24M22B.1 - Eau résiduaire - envoi en janvier 2024 - Colis réfrigéré

2-chloroaniline, 3-chloroaniline, 4-chloroaniline,
Chloroanilines (somme des 3 isomères),
3,4-dichloroaniline, 4-chloro-2-nitroaniline

24M22B.2 - Eau résiduaire - envoi en mai 2024 - Colis réfrigéré

2-chloroaniline, 3-chloroaniline, 4-chloroaniline,
Chloroanilines (somme des 3 isomères),
3,4-dichloroaniline, 4-chloro-2-nitroaniline

PARTICULARITES



Vous allez recevoir un concentrât en plus des flacons d'eau résiduaire. Les analyses seront à effectuer sur les échantillons reconstitués.

Pour certains paramètres, il est possible que le nombre de résultats reçus ne soit pas suffisant pour effectuer un traitement statistique des données. Dans ce cas, des commentaires relatifs aux performances des participants seront restitués dans le rapport.

PROGRAMME 23B : ORGANOSTANNIQUES SUR EAUX RESIDUAIRES



187 € HT - montant total pour 2 essais (frais de transport non inclus)


21 participants en 2023 - EXPERIENCE > 10 ANS



Besoin de tester une autre méthode, d'évaluer votre personnel ?

Commandez des **échantillons supplémentaires** (colis dans son intégralité) : **50 € HT** (frais de transport non inclus)

Paramètres à analyser
24M23B.1 - Eau résiduaire - envoi en février 2024 - Colis réfrigéré
monobutylétain cation, dibutylétain cation, tributylétain cation, triphénylétain cation, tétrabutylétain
24M23B.2 - Eau résiduaire - envoi en juillet 2024 - Colis réfrigéré
monobutylétain cation, dibutylétain cation, tributylétain cation, triphénylétain cation, tétrabutylétain

PARTICULARITES
 <p>Vous allez recevoir un concentrât en plus des flacons d'eau résiduaire. Les analyses seront à effectuer sur les échantillons reconstitués.</p>

PROGRAMME 24B : DIPHENYLETERS BROMES SUR EAUX RESIDUAIRES



247 € HT - montant total pour 2 essais (frais de transport non inclus)

11 participants en 2023 - EXPERIENCE > 10 ANS



Besoin de tester une autre méthode, d'évaluer votre personnel ?

Commandez des **échantillons supplémentaires** (colis dans son intégralité) : **65 € HT** (frais de transport non inclus)

Paramètres à analyser

24M24B.1 - Eau résiduaire - envoi en février 2024 - Colis réfrigéré

BDE-28, BDE-47, BDE-99, BDE-100,
BDE-153, BDE-154, BDE-183, BDE-209

24M24B.2 - Eau résiduaire - envoi en octobre 2024 - Colis réfrigéré

BDE-28, BDE-47, BDE-99, BDE-100,
BDE-153, BDE-154, BDE-183, BDE-209

PARTICULARITES



Vous allez recevoir un concentrât en plus des flacons d'eau résiduaire. Les analyses seront à effectuer sur les échantillons reconstitués.

PROGRAMME 24C : HBCDD SUR EAUX DOUCES ET HBCDD, HBB SUR EAUX RESIDUAIRES



361€ HT - montant total pour 2 essais (frais de transport non inclus)

14 participants en 2023 - EXPERIENCE 5 ANS

Paramètres à analyser

24M24C.1 - Eau naturelle - envoi en avril 2024 - Colis réfrigéré

alpha-HBCDD (alpha-hexabromocyclododécane)
bêta-HBCDD (bêta-hexabromocyclododécane)
gamma-HBCDD (gamma-hexabromocyclododécane)
HBCDD total (hexabromocyclododécane total)

24M24C.2 - Eau résiduaire - envoi en octobre 2024 - Colis réfrigéré

HBCDD total (hexabromocyclododécane total)
HBB (hexabromobiphényle)^[1]

^[1] paramètre non couvert par l'accréditation (voir conditions générales d'inscription)

PARTICULARITES



Vous allez recevoir un concentrât en plus des flacons d'eau naturelle ou d'eau résiduaire. Les analyses seront à effectuer sur les échantillons reconstitués.

PROGRAMME 25B : BIPHENYLE SUR EAUX RESIDUAIRES



213 € HT - montant total pour 2 essais (frais de transport non inclus)

11 participants en 2023 - EXPERIENCE > 10 ANS



Besoin de tester une autre méthode, d'évaluer votre personnel ?

Commandez des **échantillons supplémentaires** (colis dans son intégralité) : **55 € HT** (frais de transport non inclus)

Paramètres à analyser	
24M25B.1 - Eau résiduaire - envoi en février 2024 - Colis réfrigéré	biphényle
24M25B.2 - Eau résiduaire - envoi en novembre 2024 - Colis réfrigéré	biphényle

PARTICULARITES



Vous allez recevoir un concentrât en plus des flacons d'eau résiduaire. Les analyses seront à effectuer sur les échantillons reconstitués.

PROGRAMME 26B : DEHP SUR EAUX RESIDUAIRES



217 € HT - montant total pour 2 essais (frais de transport non inclus)

16 participants en 2023 - EXPERIENCE > 10 ANS



Besoin de tester une autre méthode, d'évaluer votre personnel ?

Commandez des **échantillons supplémentaires** (colis dans son intégralité) : **55 € HT** (frais de transport non inclus)

Paramètres à analyser
24M26B.1 - Eau résiduaire - envoi en février 2024 - Colis réfrigéré
DEHP (Di(2-éthylhexyl)phtalate)
24M26B.2 - Eau résiduaire - envoi en novembre 2024 - Colis réfrigéré
DEHP (Di(2-éthylhexyl)phtalate)

PARTICULARITES



Vous allez recevoir un concentrât en plus des flacons d'eau résiduaire. Les analyses seront à effectuer sur les échantillons reconstitués.

PROGRAMME 27B : CHLOROALCANES C10-C13 SUR EAUX RESIDUAIRES



217 € HT - montant total pour 2 essais (frais de transport non inclus)

7 participants en 2023 - EXPERIENCE > 10 ANS



Besoin de tester une autre méthode, d'évaluer votre personnel ?

Commandez des **échantillons supplémentaires** (colis dans son intégralité) : **55 € HT** (frais de transport non inclus)

Paramètres à analyser

24M27B.1 - Eau résiduaire - envoi en mars 2024 - Colis réfrigéré

chloroalcanes C10-C13

24M27B.2 - Eau résiduaire - envoi en octobre 2024 - Colis réfrigéré

chloroalcanes C10-C13

PARTICULARITES



Vous allez recevoir un concentrât en plus des flacons d'eau résiduaire. Les analyses seront à effectuer sur les échantillons reconstitués.

Il est possible que le nombre de résultats reçus ne soit pas suffisant pour effectuer un traitement statistique des données. Dans ce cas, des commentaires relatifs aux performances des participants seront restitués dans le rapport.

PROGRAMME 28B : ACIDE CHLOROACETIQUE SUR EAUX RESIDUAIRES



185 € HT - montant total pour 2 essais (frais de transport non inclus)

5 participants en 2023 - EXPERIENCE > 10 ANS



Besoin de tester une autre méthode, d'évaluer votre personnel ?

Commandez des **échantillons supplémentaires** (colis dans son intégralité) : **50 € HT** (frais de transport non inclus)

Paramètres à analyser
24M28B.1 - Eau résiduaire - envoi en mars 2024 - Colis réfrigéré
acide chloroacétique
24M28B.2 - Eau résiduaire - envoi en octobre 2024 - Colis réfrigéré
acide chloroacétique

PARTICULARITES



Vous allez recevoir un concentrât en plus des flacons d'eau résiduaire. Les analyses seront à effectuer sur les échantillons reconstitués.

Il est possible que le nombre de résultats reçus ne soit pas suffisant pour effectuer un traitement statistique des données. Dans ce cas, des commentaires relatifs aux performances des participants seront restitués dans le rapport.

PROGRAMME 29B : ÉPICHLORHYDRINE SUR EAUX RESIDUAIRES



187 € HT - montant total pour 2 essais (frais de transport non inclus)

7 participants en 2023 - EXPERIENCE > 10 ANS



Besoin de tester une autre méthode, d'évaluer votre personnel ?

Commandez des **échantillons supplémentaires** (colis dans son intégralité) : **50 € HT** (frais de transport non inclus)

Paramètres à analyser

24M29B.1 - Eau résiduaire - envoi en avril 2024 - Colis réfrigéré

épichlorhydrine

24M29B.2 - Eau résiduaire - envoi en décembre 2024 - Colis réfrigéré

épichlorhydrine

PARTICULARITES



Vous allez recevoir un concentrât en plus des flacons d'eau résiduaire. Les analyses seront à effectuer sur les échantillons reconstitués.

PROGRAMME 52 : AOX SUR EAUX



334 € HT - montant total pour 4 essais (frais de transport non inclus)

40 participants en 2023 - EXPERIENCE > 20 ANS



Besoin de tester une autre méthode, d'évaluer votre personnel ?

Commandez des **échantillons supplémentaires** (colis dans son intégralité) : **45 € HT** (frais de transport non inclus)

Paramètres à analyser
24M52.1 - Eau propre - envoi en janvier 2024 - Colis réfrigéré
AOX
24M52.2 - Eau résiduaire - envoi en juillet 2024 - Colis réfrigéré
AOX, SPE-AOX ^[1]
24M52.3 - Eau propre - envoi en septembre 2024 - Colis réfrigéré
AOX
24M52.4 - Eau résiduaire - envoi en novembre 2024 - Colis réfrigéré
AOX, SPE-AOX ^[1]
^[1] paramètre non couvert par l'accréditation (voir conditions générales d'inscription)

PROGRAMME 55A : GLYPHOSATE, AMPA ET AMINOTRIAZOLE SUR EAUX RESIDUAIRES



442 € HT - montant total pour 2 essais (frais de transport non inclus)

14 participants en 2023 - EXPERIENCE 5 ANS



Besoin de tester une autre méthode, d'évaluer votre personnel ?

Commandez des **échantillons supplémentaires** (colis dans son intégralité) : **115 € HT** (frais de transport non inclus)

Paramètres à analyser
24M55A.1 - Eau résiduaire - envoi en février 2024 - Colis réfrigéré
AMPA, aminotriazole, glyphosate
24M55A.2 - Eau résiduaire - envoi en août 2024 - Colis réfrigéré
AMPA, aminotriazole, glyphosate

PARTICULARITES



Vous allez recevoir un concentrât en plus des flacons d'eau résiduaire. Les analyses seront à effectuer sur les échantillons reconstitués.

PROGRAMME 59A : COMPOSES PERFLUORES SUR EAUX RESIDUAIRES



484 € HT - montant total pour 2 essais (frais de transport non inclus)

14 participants en 2023 - EXPERIENCE 5 ANS



Besoin de tester une autre méthode, d'évaluer votre personnel ?

Commandez des **échantillons supplémentaires** (colis dans son intégralité) : **125 € HT** (frais de transport non inclus)

Nouveautés : PFBA, PFBS, PFDA, PFDS, PFDoDA (=PFDoA), PFDoDS, PFHpS, PFNA, PFNS, PFPeA, PFPeS, PFTrDA, PFTrDS, PFUnDA, PFUnDS

Paramètres à analyser

24M59A.1 - Eau résiduaire - envoi en mai 2024 - Colis réfrigéré

PFBA^[1] [CAS 375-22-4], PFBS^[1] [CAS 375-73-5],
PFDA^[1] [CAS 335-76-2], PFDS^[1] [CAS 335-77-3],
PFDoDA^[1] [CAS 307-55-1] (=PFDoA),
PFDoDS^[1] [CAS 79780-39-5],
PFHpA [CAS 375-85-9], PFHpS^[1] [CAS 375-92-8],
PFHxA [CAS 307-24-4],
PFHxS - isomère linéaire [CAS 355-46-4] (=PFHS),
PFNA [CAS 375-95-1]^[1], PFNS^[1] [CAS 68259-12-1],
PFOA [CAS 335-67-1],
PFOS - isomère linéaire [CAS 1763-23-1],
PFPeA^[1] [CAS 2706-90-3], PFPeS^[1] [CAS 2706-91-4],
PFTrDA^[1] [CAS 72629-94-8], PFTrDS^[1] [CAS 791563-89-8],
PFUnDA^[1] [CAS 2058-94-8], PFUnDS^[1] [CAS 749786-16-1]

24M59A.2 - Eau résiduaire - envoi en septembre 2024 - Colis réfrigéré

PFBA^[1] [CAS 375-22-4], PFBS^[1] [CAS 375-73-5],
PFDA^[1] [CAS 335-76-2], PFDS^[1] [CAS 335-77-3],
PFDoDA^[1] [CAS 307-55-1] (=PFDoA),
PFDoDS^[1] [CAS 79780-39-5],
PFHpA [CAS 375-85-9], PFHpS^[1] [CAS 375-92-8],
PFHxA [CAS 307-24-4],
PFHxS - isomère linéaire [CAS 355-46-4] (=PFHS),
PFNA [CAS 375-95-1]^[1], PFNS^[1] [CAS 68259-12-1],
PFOA [CAS 335-67-1],
PFOS - isomère linéaire [CAS 1763-23-1],
PFPeA^[1] [CAS 2706-90-3], PFPeS^[1] [CAS 2706-91-4],
PFTrDA^[1] [CAS 72629-94-8], PFTrDS^[1] [CAS 791563-89-8],
PFUnDA^[1] [CAS 2058-94-8], PFUnDS^[1] [CAS 749786-16-1]

^[1] paramètre non couvert par l'accréditation (voir conditions générales d'inscription)

PARTICULARITES



Vous allez recevoir un concentrât en plus des flacons d'eau résiduaire. Les analyses seront à effectuer sur les échantillons reconstitués.



Pour aller plus loin, nous vous conseillons :

↳ **Le programme 59B 'AOF sur eaux résiduaires'**

PROGRAMME 59B : AOF SUR EAUX RESIDUAIRES

100 € HT - montant total pour 1 essai (frais de transport non inclus)

Nouveau

Nouveauté 2024



Besoin de tester une autre méthode, d'évaluer votre personnel ?

Commandez des **échantillons supplémentaires** (colis dans son intégralité) : **50 € HT**
(frais de transport non inclus)

Paramètres à analyser

24M59B.1 - Eau résiduaire - envoi en septembre 2024 - Colis réfrigéré

AOF (fluor organique adsorbable)

PARTICULARITES

Essai organisé pour un nombre minimum de 10 participants.



Pour aller plus loin, nous vous conseillons :

↳ **Le programme 59A 'Composés perfluorés sur eaux résiduares'**

PROGRAMME 71 : HAP ET PCB SUR EAUX RESIDUAIRES



846 € HT - montant total pour 2 essais (frais de transport non inclus)

38 participants en 2023 - EXPERIENCE 25 ANS



Besoin de tester une autre méthode, d'évaluer votre personnel ?

Commandez des **échantillons supplémentaires** (colis dans son intégralité) : **215 € HT**
(frais de transport non inclus)

Paramètres à analyser

24M71.1 - Eau résiduaire - envoi en mars 2024 - Colis réfrigéré

HAP : acénaphène, acénaphylène, anthracène,
benzo[a]anthracène, benzo[a]pyrène,
benzo[b]fluoranthène, benzo[g,h,i]pérylène,
benzo[k]fluoranthène, chrysène, dibenzo[a,h]anthracène,
fluoranthène, fluorène, indéno[1,2,3 - cd]pyrène,
méthyl(2)fluoranthène,
méthyl(2)naphtalène, naphtalène,
phénanthrène, pyrène

PCB : PCB 28, PCB 52, PCB 101, PCB 118,
PCB 138, PCB 153, PCB 180

24M71.2 - Eau résiduaire - envoi en octobre 2024 - Colis réfrigéré

HAP : acénaphène, acénaphylène, anthracène,
benzo[a]anthracène, benzo[a]pyrène,
benzo[b]fluoranthène, benzo[g,h,i]pérylène,
benzo[k]fluoranthène, chrysène, dibenzo[a,h]anthracène,
fluoranthène, fluorène, indéno[1,2,3 - cd]pyrène,
méthyl(2)fluoranthène, méthyl(2)naphtalène,
naphtalène, phénanthrène, pyrène

PCB : PCB 28, PCB 52, PCB 101, PCB 118,
PCB 138, PCB 153, PCB 180

PROGRAMME 72A : PESTICIDES ET RESIDUS DE DEGRADATION - LISTE 1 - SUR EAUX RESIDUAIRES



834 € HT - montant total pour 2 essais (frais de transport non inclus)

22 participants en 2023 - EXPERIENCE 25 ANS



Besoin de tester une autre méthode, d'évaluer votre personnel ?

Commandez des **échantillons supplémentaires** (colis dans son intégralité) : **210 € HT** (frais de transport non inclus)

Paramètres à analyser

24M72A.1 - Eau résiduaire - envoi en juillet 2024 - Colis réfrigéré

2,4'-DDD , 2,4'-DDE, 2,4'-DDT, 4,4'-DDD, 4,4'-DDE, 4,4'-DDT,
aclonifen, alachlore, aldrine, alpha-endosulfan, alpha-HCH, bêta-endosulfan, bêta-HCH, bifénox,
chlordane (total), chlorfenvinphos, chlorprophame, chlorpyriphos-éthyl,
cis-chlordane (CAS 5103-71-9), cyperméthrine, delta-HCH, diazinon, dichlorvos, dicofol, dieldrine,
endosulfan (total), endrine, epsilon HCH, HCH total [=somme isomères alpha+beta+gamma+delta],
heptachlore, heptachlorépoxyde (total), heptachlorépoxyde endo trans, heptachlorépoxyde exo cis,
iprodione^[1], isodrine, lindane (gamma-HCH), mirex, oxadiazon,
pendiméthaline, quinoxyfen, trans-chlordane (CAS 5103-74-2), tributylphosphate, trifluraline

24M72A.2 - Eau résiduaire - envoi en novembre 2024 - Colis réfrigéré

2,4'-DDD , 2,4'-DDE, 2,4'-DDT, 4,4'-DDD, 4,4'-DDE, 4,4'-DDT,
aclonifen, alachlore, aldrine, alpha-endosulfan, alpha-HCH, bêta-endosulfan, bêta-HCH, bifénox,
chlordane (total), chlorfenvinphos, chlorprophame, chlorpyriphos-éthyl,
cis-chlordane (CAS 5103-71-9), cyperméthrine, delta-HCH, diazinon, dichlorvos, dicofol, dieldrine,
endosulfan (total), endrine, epsilon HCH, HCH total [=somme isomères alpha+beta+gamma+delta],
heptachlore, heptachlorépoxyde (total), heptachlorépoxyde endo trans, heptachlorépoxyde exo cis,
iprodione^[1], isodrine, lindane (gamma-HCH), mirex, oxadiazon,
pendiméthaline, quinoxyfen, trans-chlordane (CAS 5103-74-2), tributylphosphate, trifluraline

^[1] paramètre non couvert par l'accréditation (voir conditions générales d'inscription)

PARTICULARITES

***Particularité du plan d'essai :** Vous disposez de 2L d'échantillon (2 flacons de 1L) pour réaliser une mesure de l'ensemble des paramètres.

PROGRAMME 72B : PESTICIDES ET RESIDUS DE DEGRADATION - LISTE 2 - SUR EAUX RESIDUAIRES



480 € HT - montant total pour 2 essais (frais de transport non inclus)

22 participants en 2023 - EXPERIENCE 25 ANS



Besoin de tester une autre méthode, d'évaluer votre personnel ?

Commandez des **échantillons supplémentaires** (colis dans son intégralité) : **120 € HT**
(frais de transport non inclus)

Paramètres à analyser

24M72B.1 - Eau résiduaire - envoi en juillet 2024 - Colis réfrigéré

2,4-D, 2,4-MCPA (=MCPA), atrazine, azoxystrobine,
bentazone, boscalid, chlortoluron, cybutryne, cyprodinil,
déisopropylatrazine, déséthylatrazine, déséthylterbuthylazine, diflufénicanil,
diuron, imidaclopride, isoproturon, linuron, métaldéhyde,
métazachlore, nicosulfuron, simazine, tébuconazole,
terbuthylazine, terbutryne, thiabendazole

24M72B.2 - Eau résiduaire - envoi en novembre 2024 - Colis réfrigéré

2,4-D, 2,4-MCPA (=MCPA), atrazine, azoxystrobine,
bentazone, boscalid, chlortoluron, cybutryne, cyprodinil,
déisopropylatrazine, déséthylatrazine, déséthylterbuthylazine, diflufénicanil,
diuron, imidaclopride, isoproturon, linuron, métaldéhyde,
métazachlore, nicosulfuron, simazine, tébuconazole,
terbuthylazine, terbutryne, thiabendazole

PROGRAMME 73 : ETHOXYLATES D'ALKYLPHENOLS SUR EAUX RESIDUAIRES



283 € HT - montant total pour 2 essais (frais de transport non inclus)

14 participants en 2023 - EXPERIENCE 10 ANS



Besoin de tester une autre méthode, d'évaluer votre personnel ?

Commandez des **échantillons supplémentaires** (colis dans son intégralité) : **75 € HT**
(frais de transport non inclus)

Paramètres à analyser

24M73.1 - Eau résiduaire - envoi en janvier 2024 - Colis réfrigéré

NP1EO - 4-nonylphénol monoéthoxylate
NP2EO - 4-nonylphenol diéthoxylate
OP1EO - 4-octylphenol monoéthoxylate
OP2EO - 4-octylphenol diéthoxylate

24M73.2 - Eau résiduaire - envoi en juillet 2024 - Colis réfrigéré

NP1EO - 4-nonylphénol monoéthoxylate
NP2EO - 4-nonylphenol diéthoxylate
OP1EO - 4-octylphenol monoéthoxylate
OP2EO - 4-octylphenol diéthoxylate

PARTICULARITES



Vous allez recevoir un concentrât en plus des flacons d'eau résiduaire. Les analyses seront à effectuer sur les échantillons reconstitués.