

# AGLAE 2025

## CATALOGUE D'ESSAIS INTERLABORATOIRES

### INDICES SUR EAUX



#### **Association AGLAE**

Parc des Pyramides  
427 rue des Bourreliers  
59320 Hallennes lez Haubourdin  
☎ +33 (0)3 20 16 91 40  
[www.association-aglae.fr](http://www.association-aglae.fr)  
[contact@association-aglae.fr](mailto:contact@association-aglae.fr)

## Les programmes indices sur eaux

| Indices sur eaux                          |
|---|
| 5A Indices globaux sur eaux douces        |
| 5B Indices globaux sur eaux résiduaires   |
| 5C Indice hydrocarbures totaux sur eaux   |
| 5D Indice hydrocarbures volatils sur eaux |

## Lexique des matrices utilisées

| Dénomination de la matrice en chimie des eaux | Ci-dessous les matrices qui peuvent être utilisées, seules ou en mélange, pour respecter la représentativité de la matrice annoncée |                    |               |                 |                    |
|---|---|--------------------|---------------|-----------------|--------------------|
|   | eaux de distribution publique   | eaux embouteillées | eaux osmosées | eaux déionisées | eaux de surface    |
| <b>Eaux douces</b>                            |   |                    |               |                 |                    |
| Eaux naturelles                               |   |                    |               |                 | <b>x</b>           |
| Eaux propres                                  | <b>x</b>  | <b>x</b>           | <b>x</b>      | <b>x</b>        | <b>x (limpide)</b> |

| Dénomination de la matrice en chimie des eaux | Ci-dessous les matrices qui peuvent être utilisées, seules ou en mélange, pour respecter la représentativité de la matrice annoncée |                   |
|---|---|-------------------|
|   | eaux usées de STEU  | eaux synthétiques |
| Eaux résiduaires                              | <b>x</b>  | <b>x</b>          |

STEU : Station d'épuration urbaine



## Offres et prestations complémentaires



### DES ECHANTILLONS SUPPLEMENTAIRES POUR TESTER UNE AUTRE METHODE, EVALUER UN TECHNICIEN

- ✓ Echantillons disponibles pour la quasi-totalité des essais et à moitié prix.
- ✓ En plus du colis 'habituel', réception d'un (ou plusieurs) colis supplémentaire(s).
- ✓ Les résultats de ces échantillons ne sont pas traités par AGLAE mais vous disposez pour la plupart des essais d'une feuille de **calcul de z-score dans votre fichier de résultats**. A noter que cette feuille peut aussi vous servir en cas d'erreur d'unité, de mauvais report de résultats, etc.

⇒ Consultez la **liste des échantillons et leur tarif sur votre Espace Adhérent** (Téléchargements / Catalogues). Contactez-nous pour recevoir un devis. A commander après inscription à l'essai et jusqu'à 2 semaines avant envoi des échantillons.



### MATERIAUX DE CONTROLE QUALITE POUR VOTRE SUIVI ET AMELIORATION DE VOS PERFORMANCES ANALYTIQUES

- ✓ Matériaux issus des essais sur **matrices solides : sédiments, boues, sites et sols pollués**.
- ✓ Commandés à tout moment de l'année et livrés avec un certificat présentant les valeurs de fidélité obtenues lors de l'essai (valeur assignée et incertitudes).

⇒ Consultez la **liste des MCQ, tarifs et quantités disponibles sur votre Espace Adhérent** (Téléchargement / Catalogues) et contactez-nous pour recevoir un devis.

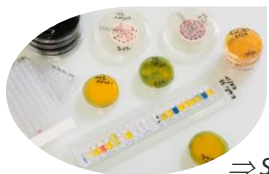


### FORMATIONS EN MICROBIOLOGIE : 3 THEMATIQUES

Des sessions de 2 jours en vue de vous rendre opérationnel pour :

- ✓ Estimer l'incertitude de mesure en Microbiologie de l'environnement : **14 - 15 mai 2025**
- ✓ Mettre en place un Contrôle Qualité Interne en microbiologie - Mieux exploiter son Contrôle Qualité Externe : **4 - 5 juin 2025**
- ✓ Caractériser une méthode microbiologique selon l'ISO 13843 en vue de sa validation : **18 - 19 juin 2025**

⇒ Consultez les programmes et bulletin d'inscription sur le site **vitrine d'AGLAE**, menu « [Formations](#) ». Pour toute demande de formation intralaboratoire, contactez-nous.



### PRESTATION A FACON 'CARACTERISTIQUES DE PERFORMANCE DE METHODES EN MICROBIOLOGIE'

Vous souhaitez caractériser des méthodes spécifiques ?

AGLAE propose de vous accompagner dans cette démarche. Pour plus d'informations : [établissement des caractéristiques de performance de méthodes en conformité avec la norme NF EN ISO 13843](#).

⇒ Si vous avez de tels besoins, contactez-nous pour étudier ensemble votre besoin et établir un devis.



### SYNTHESE DE VOS RESULTATS

Rassemblez à tout moment vos résultats et performances : sur la période de votre choix, vos résultats sont regroupés dans un fichier Excel, véritable support pour vous aider dans votre CQI, vos audits...



### ACCOMPAGNEMENT AGREMENTS SANTE ET ENVIRONNEMENT : ELABORATION DU FICHIER CIL A IMPORTER

AGLAE vous propose un outil pour préparer les synthèses de vos résultats et méthodes associées au format requis par l'ANSES et l'OFB. Ce service, disponible sur votre Espace Adhérent page 'Vos synthèses', est offert aux adhérents.



### WEBINAIRES

De l'information dispensée en 30 minutes de présentation suivie de questions / réponses.

⇒ Les dates et thématiques vous seront communiquées via la section « Actu » sur l'accueil de votre Espace Adhérent et via email dans l'Actu Interlab d'AGLAE.

## Description des fiches programmes

### Contenu

Dans chaque fiche programme, vous trouverez le contenu technique de l'essai : volumes, paramètres, matrices, période d'envoi...

Les domaines de concentration et les modalités de stabilisation des échantillons sont disponibles sur simple demande.



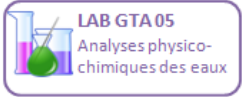

*Les mois d'envoi sont donnés à titre indicatif.*

**Attention, les frais de transport sont exclus du prix du programme et facturés en sus, quelle que soit la destination.**

Notre objectif est de préparer des matériaux les plus proches possibles des échantillons analysés en routine : les niveaux de contamination peuvent donc être très faibles ou bien au contraire très élevés.

➔ **Nos domaines de concentration sont disponibles sur demande.**

### Légende de la présence de logos

|   |   |  |  |
|---|---|--|--|
|  | <p>L'un ou plusieurs paramètres proposés dans le programme fait partie de l'agrément délivré par le Ministère en charge de la santé pour la réalisation des prélèvements et des analyses du contrôle sanitaire des eaux (Arrêté du 30 décembre 2022).</p> |  | <p>L'un ou plusieurs paramètres proposés dans le programme fait partie de l'agrément délivré par le Ministère en charge de l'environnement pour la réalisation d'analyses dans le domaine de l'eau et des milieux aquatiques au titre du code de l'environnement (Arrêté du 26 juin 2023, complété par l'avis en vigueur relatif aux limites de quantification des couples « paramètre-matrice »).</p> |
|  | <p>Ce programme répond aux conditions de participation aux comparaisons inter laboratoires du LAB GTA 05 du COFRAC pour les paramètres concernés.</p>   |  | <p>Le programme est accrédité selon la norme NF EN ISO 17043.</p>  |

## PROGRAMME 5A : INDICES GLOBAUX SUR EAUX DOUCES

*Les matériaux conviennent au contrôle des eaux douces, des eaux de distribution publique, des eaux de sources et des eaux minérales naturelles non atypiques.*



**225 € HT** - montant total pour 2 essais (frais de transport non inclus)

**52 participants** en 2024 – EXPERIENCE > 25 ANS



**Besoin de tester une autre méthode, d'évaluer votre personnel ?**

Commandez des **échantillons supplémentaires** (colis dans son intégralité) : **60 € HT** (frais de transport non inclus)

| 2 ENVOIS / AN - COLIS REFRIGERE |                   |   |   |   |   |   |   |   |                      |    |    |    |
|---------------------------------|-------------------|---|---|---|---|---|---|---|----------------------|----|----|----|
| Mois                            | 1                 | 2 | 3 | 4 | 5 | 6 | 7 | 8 | 9                    | 10 | 11 | 12 |
| Essai                           | <b>25M5A.1</b>    |   |   |   |   |   |   |   | <b>25M5A.2</b>       |    |    |    |
| Matrice                         | <b>Eau propre</b> |   |   |   |   |   |   |   | <b>Eau naturelle</b> |    |    |    |

|   |
|---|
| <b>Paramètres à analyser à chaque envoi</b> |
| Cyanures libres, cyanures totaux (indice)   |
| indice phénol                               |
| indice agents de surface anioniques         |



## PROGRAMME 5B : INDICES GLOBAUX SUR EAUX RESIDUAIRES



**262 € HT** - montant total pour 2 essais (frais de transport non inclus)

**67 participants** en 2024 - EXPERIENCE > 25 ANS



**Besoin de tester une autre méthode, d'évaluer votre personnel ?**

Commandez des **échantillons supplémentaires** (colis dans son intégralité) : **70 € HT** (frais de transport non inclus)

| 2 ENVOIS / AN - COLIS REFRIGERE |   |   |                       |   |   |   |   |   |   |    |    |                       |
|---------------------------------|---|---|-----------------------|---|---|---|---|---|---|----|----|-----------------------|
| Mois                            | 1 | 2 | 3                     | 4 | 5 | 6 | 7 | 8 | 9 | 10 | 11 | 12                    |
| Essai                           |   |   | <b>25M5B.1</b>        |   |   |   |   |   |   |    |    | <b>25M5B.2</b>        |
| Matrice                         |   |   | <b>Eau résiduaire</b> |   |   |   |   |   |   |    |    | <b>Eau résiduaire</b> |

|   |
|---|
| <b>Paramètres à analyser à chaque envoi</b> |
| cyanures libres, cyanures totaux (indice)   |
| indice phénol                               |
| indice agents de surface anioniques         |



## PROGRAMME 5C : INDICE HYDROCARBURES TOTAUX SUR EAUX

*Eaux propres et eaux naturelles : les matériaux conviennent au contrôle des eaux douces, des eaux de distribution publique, des eaux de sources et des eaux minérales naturelles non atypiques.*



**240 € HT** - montant total pour 4 essais (frais de transport non inclus)

**93 participants** en 2024 – EXPERIENCE > 25 ANS



**Besoin de tester une autre méthode, d'évaluer votre personnel ?**

Commandez des **échantillons supplémentaires** (colis dans son intégralité) : **30 € HT** (frais de transport non inclus)

| 4 ENVOIS / AN - COLIS REFRIGERE |                   |   |   |                       |   |   |   |   |                      |    |    |                       |
|---------------------------------|-------------------|---|---|-----------------------|---|---|---|---|----------------------|----|----|-----------------------|
| Mois                            | 1                 | 2 | 3 | 4                     | 5 | 6 | 7 | 8 | 9                    | 10 | 11 | 12                    |
| Essai                           | <b>25M5C.1</b>    |   |   | <b>25M5C.2</b>        |   |   |   |   | <b>25M5C.3</b>       |    |    | <b>25M5C.4</b>        |
| Matrice                         | <b>Eau propre</b> |   |   | <b>Eau résiduaire</b> |   |   |   |   | <b>Eau naturelle</b> |    |    | <b>Eau résiduaire</b> |

### Paramètres à analyser à chaque envoi

indice hydrocarbures totaux C10-C40

### PARTICULARITES

Indice hydrocarbures totaux C10-C40 selon (NF EN) ISO 9377-2 ou norme équivalente.

Indice hydrocarbures totaux C10-C40 : somme des concentrations des composés extractibles par un solvant hydrocarboné, dont le point d'ébullition est compris entre 36 °C et 69 °C, non adsorbés par le Florisil et dont les temps de rétention, en chromatographie GC-FID, sont compris entre ceux du n-décane (C10H22) et du n-tétracontane (C40H82).



## PROGRAMME 5D : INDICE HYDROCARBURES VOLATILS SUR EAUX



**237 € HT** - montant total pour 4 essais (frais de transport non inclus)

**27 participants** en 2024 - EXPERIENCE > 5 ANS



**Besoin de tester une autre méthode, d'évaluer votre personnel ?**

Commandez des **échantillons supplémentaires** (colis dans son intégralité) : **30 € HT** (frais de transport non inclus)

**Nouveauté** : ajout d'un second essai sur eau naturelle

| 4 ENVOIS / AN - COLIS REFRIGERE |   |                |   |   |                |   |   |                |   |    |                |    |
|---------------------------------|---|----------------|---|---|----------------|---|---|----------------|---|----|----------------|----|
| Mois                            | 1 | 2              | 3 | 4 | 5              | 6 | 7 | 8              | 9 | 10 | 11             | 12 |
| Essai                           |   | <b>25M5D.1</b> |   |   | <b>25M5D.2</b> |   |   | <b>25M5D.3</b> |   |    | <b>25M5D.4</b> |    |
| Matrice                         |   | Eau résiduaire |   |   | Eau naturelle  |   |   | Eau résiduaire |   |    | Eau naturelle  |    |

|   |
|---|
| <b>Paramètres à analyser à chaque envoi</b> |
| Indice hydrocarbures volatils C5-C9         |

| PARTICULARITES   |
|--|
| <p>Indice hydrocarbures volatils C5-C9 selon NF T90-124 ou norme équivalente</p> <p>Indice hydrocarbures volatils C5-C9 : somme des concentrations des composés présents dans l'espace de tête statique donnant une réponse en chromatographie phase gazeuse équipée d'une colonne apolaire et d'un détecteur à ionisation de flamme (GC/FID), dans des conditions expérimentales permettant d'obtenir un ratio C5/123-TMB compris entre 0,7 et 1,3, et dont les temps de rétention sont compris entre ceux du pentane (C5H12) et du 1,2,3-triméthylbenzène (C9H12).</p> |