

# AGLAE 2025

## CATALOGUE D'ESSAIS INTERLABORATOIRES

### MATRICES SOLIDES



#### Association AGLAE

Parc des Pyramides

427 rue des Bourreliers

59320 Hallennes lez Haubourdin

☎ +33 (0)3 20 16 91 40

[www.association-aglae.fr](http://www.association-aglae.fr)

[contact@association-aglae.fr](mailto:contact@association-aglae.fr)

## Les programmes sur matrices solides

9 Chimie de base et métaux sur sédiments
10 Micropolluants organiques sur sédiments
40 Chimie de base et métaux sur boues valorisables
41 Micropolluants organiques sur boues valorisables
43 Chimie de base et métaux sur sites et sols pollués
44 Micropolluants organiques sur sites et sols pollués
46 COV sur matrices solides
47 Granulométrie sur matrices solides
51 Chimie de base et métaux sur déchets (lixiviation)
51A Cyanures et indice phénol sur déchets (lixiviation)
51C HAP sur déchets bitumineux
120 Produits combustibles solides

## Lexique des matrices utilisées

Dénomination de la matrice en <b>Matrices solides</b>	Ci-dessous les matrices qui peuvent être utilisées, seules ou en mélange, pour respecter la représentativité de la matrice annoncée					
	sédiments marins, portuaires ou de rivière	boues de STEU, industrielles, de curage...	sols ou sites industriels pollués	cendres	mâchefers	résidus industriels ou d'activité humaine
<b>Sédiments</b>	x					
<b>Boues</b>		x				
<b>Sols</b>			x			
<b>Déchets</b>		x	x	x	x	x



## Offres et prestations complémentaires



### DES ECHANTILLONS SUPPLEMENTAIRES POUR TESTER UNE AUTRE METHODE, EVALUER UN TECHNICIEN

- ✓ Echantillons disponibles pour la quasi-totalité des essais et à moitié prix.
- ✓ En plus du colis 'habituel', réception d'un (ou plusieurs) colis supplémentaire(s).
- ✓ Les résultats de ces échantillons ne sont pas traités par AGLAE mais vous disposez pour la plupart des essais d'une feuille de **calcul de z-score dans votre fichier de résultats**. A noter que cette feuille peut aussi vous servir en cas d'erreur d'unité, de mauvais report de résultats, etc.

⇒ Consultez la **liste des échantillons et leur tarif sur votre Espace Adhérent** (Téléchargements / Catalogues). Contactez-nous pour recevoir un devis. A commander après inscription à l'essai et jusqu'à 2 semaines avant envoi des échantillons.



### MATERIAUX DE CONTROLE QUALITE POUR VOTRE SUIVI ET AMELIORATION DE VOS PERFORMANCES ANALYTIQUES

- ✓ Matériaux issus des essais sur **matrices solides : sédiments, boues, sites et sols pollués**.
- ✓ Commandés à tout moment de l'année et livrés avec un certificat présentant les valeurs de fidélité obtenues lors de l'essai (valeur assignée et incertitudes).

⇒ Consultez la **liste des MCQ, tarifs et quantités disponibles sur votre Espace Adhérent** (Téléchargement / Catalogues) et contactez-nous pour recevoir un devis.

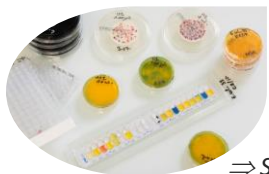


### FORMATIONS EN MICROBIOLOGIE : 3 THEMATIQUES

Des sessions de 2 jours en vue de vous rendre opérationnel pour :

- ✓ Estimer l'incertitude de mesure en Microbiologie de l'environnement : **14 - 15 mai 2025**
- ✓ Mettre en place un Contrôle Qualité Interne en microbiologie - Mieux exploiter son Contrôle Qualité Externe : **4 - 5 juin 2025**
- ✓ Caractériser une méthode microbiologique selon l'ISO 13843 en vue de sa validation : **18 - 19 juin 2025**

⇒ Consultez les programmes et bulletin d'inscription sur le site **vitrine d'AGLAE**, menu « [Formations](#) ». Pour toute demande de formation intralaboratoire, contactez-nous.



### PRESTATION A FACON 'CARACTERISTIQUES DE PERFORMANCE DE METHODES EN MICROBIOLOGIE'

Vous souhaitez caractériser des méthodes spécifiques ?

AGLAE propose de vous accompagner dans cette démarche. Pour plus d'informations : [établissement des caractéristiques de performance de méthodes en conformité avec la norme NF EN ISO 13843](#).

⇒ Si vous avez de tels besoins, contactez-nous pour étudier ensemble votre besoin et établir un devis.



### SYNTHESE DE VOS RESULTATS

Rassemblez à tout moment vos résultats et performances : sur la période de votre choix, vos résultats sont regroupés dans un fichier Excel, véritable support pour vous aider dans votre CQI, vos audits...



### ACCOMPAGNEMENT AGREMENTS SANTE ET ENVIRONNEMENT : ELABORATION DU FICHIER CIL A IMPORTER

AGLAE vous propose un outil pour préparer les synthèses de vos résultats et méthodes associées au format requis par l'ANSES et l'OFB. Ce service, disponible sur votre Espace Adhérent page 'Vos synthèses', est offert aux adhérents.



### WEBINAIRES

De l'information dispensée en 30 minutes de présentation suivie de questions / réponses.

⇒ Les dates et thématiques vous seront communiquées via la section « Actu » sur l'accueil de votre Espace Adhérent et via email dans l'Actu Interlab d'AGLAE.

## Description des fiches programmes

### Contenu

Dans chaque fiche programme, vous trouverez le contenu technique de l'essai : volumes, paramètres, matrices, période d'envoi...

Les domaines de concentration et les modalités de stabilisation des échantillons sont disponibles sur simple demande.



*Les mois d'envoi sont donnés à titre indicatif.*

**Attention, les frais de transport sont exclus du prix du programme et facturés en sus, quelle que soit la destination.**

Notre objectif est de préparer des matériaux les plus proches possibles des échantillons analysés en routine : les niveaux de contamination peuvent donc être très faibles ou bien au contraire très élevés.

➔ **Nos domaines de concentration sont disponibles sur demande.**

### Légende de la présence de logos

	<p>L'un ou plusieurs paramètres proposés dans le programme fait partie de l'agrément délivré par le Ministère en charge de la santé pour la réalisation des prélèvements et des analyses du contrôle sanitaire des eaux (Arrêté du 30 décembre 2022).</p>		<p>L'un ou plusieurs paramètres proposés dans le programme fait partie de l'agrément délivré par le Ministère en charge de l'environnement pour la réalisation d'analyses dans le domaine de l'eau et des milieux aquatiques au titre du code de l'environnement (Arrêté du 26 juin 2023, complété par l'avis en vigueur relatif aux limites de quantification des couples « paramètre-matrice »).</p>
	<p>Ce programme répond aux conditions de participation aux comparaisons inter laboratoires du LAB GTA 05 du COFRAC pour les paramètres concernés.</p>		<p>Le programme est accrédité selon la norme NF EN ISO 17043.</p>

## PROGRAMME 9 : CHIMIE DE BASE ET METAUX SUR SEDIMENTS



**354 € HT** - montant total pour 2 essais (frais de transport non inclus)

**48 participants** en 2024 – EXPERIENCE > 25 ANS



**Matériaux de Contrôle Qualité** issus des essais interlaboratoires  
**20 € HT / flacon** (frais de transport non inclus)  
Les matériaux sont disponibles dès l'édition du rapport d'essai.

### 2 ENVOIS / AN

Mois	1	2	3	4	5	6	7	8	9	10	11	12
Essai	<b>25M9.1</b>						<b>25M9.2</b>					
Matrice	<b>Sédiment</b>						<b>Sédiment</b>					

### Paramètres à analyser à chaque envoi

COT, Ag, Al, As, B, Ba, Be, Ca, C<sub>total</sub>, Cd, Co, Cr, Cu, Fe, Hg, K, Li, Mn, Mg, Mo, N<sub>total</sub>, Na, Ni, NTK, P<sub>total</sub>, Pb, pH, Sb, Se, Sn, Ti, Tl, U, V, Zn, matière sèche, perte au feu à 550°C

### PARTICULARITES

**QUANTITE LIMITEE**

Le nombre de participants aux essais interlaboratoires sur matrices solides est limité. Les inscriptions sont possibles dans la limite des échantillons disponibles. Inscrivez-vous rapidement.

Attention, il est possible que les laboratoires qui réalisent une mise en solution dite totale puissent ne pas être évalués faute d'un nombre suffisant de résultats en cas d'écart avéré entre méthodes. Dans ce cas, des commentaires relatifs aux performances des participants seront restitués dans le rapport.



**Pour aller plus loin, nous vous conseillons :**

↪ **Le programme 47 'Granulométrie sur matrices solides'**

## PROGRAMME 10 : MICROPOLLUANTS ORGANIQUES SUR SEDIMENTS



**553 € HT** - montant total pour 2 essais (frais de transport non inclus)

**34 participants** en 2024 – EXPERIENCE > 25 ANS



**Matériaux de Contrôle Qualité** issus des essais interlaboratoires  
**20 € HT / flacon** (frais de transport non inclus)  
 Les matériaux sont disponibles dès l'édition du rapport d'essai.

### 2 ENVOIS / AN

Mois	1	2	3	4	5	6	7	8	9	10	11	12
Essai			<b>25M10.1</b>				<b>25M10.2</b>					
Matrice			<b>Sédiment</b>				<b>Sédiment</b>					

### Paramètres à analyser à chaque envoi

**PCB** : PCB 28, PCB 52, PCB 101, PCB 118, PCB 138, PCB 153, PCB 180

**Organochlorés** : aldrine, dieldrine, heptachlore, heptachlorépoxyde (total), lindane

**Organophosphoré** : diazinon

**HAP** : acénaphène, acénaphylène, anthracène, benzo[a]anthracène, benzo[a]pyrène, benzo[b]fluoranthène, benzo[g,h,i]pérylène, benzo[k]fluoranthène, chrysène, dibenzo[a,h]anthracène, fluoranthène, fluorène, indéno[1,2,3 - cd]pyrène, méthyl(2)fluoranthène, méthyl(2)naphtalène, naphtalène, phénanthrène, pyrène

**Indice hydrocarbures totaux C10-C40**

**Organostanniques** : dibutylétain cation, monobutylétain cation, tributylétain cation, triphénylétain cation, tétrabutylétain

### PARTICULARITES

**QUANTITÉ LIMITÉE**

Le nombre de participants aux essais interlaboratoires sur matrices solides est limité. Les inscriptions sont possibles dans la limite des échantillons disponibles. Inscrivez-vous rapidement.

Indice hydrocarbures totaux C10-C40 : somme des concentrations des composés extractibles par un solvant hydrocarboné, dont le point d'ébullition est compris entre 36 °C et 69 °C, non adsorbés par le Florisil et dont les temps de rétention, en chromatographie GC-FID, sont compris entre ceux du n-décane (C10H22) et du n-tétracontane (C40H82).



**Pour aller plus loin, nous vous conseillons :**

↳ **Le programme 46 'COV sur matrices solides'**

## PROGRAMME 40 :

### CHIMIE DE BASE ET METAUX SUR BOUES VALORISABLES



**512 € HT** - montant total pour 2 essais (frais de transport non inclus)

**49 participants** en 2024 – EXPERIENCE > 25 ANS



**Matériaux de Contrôle Qualité** issus des essais interlaboratoires seulement pour les matériaux prétraités.

**20 € HT / flacon** (frais de transport non inclus).

Les matériaux sont disponibles dès l'édition du rapport d'essai.

#### 2 ENVOIS / AN

Mois	1	2	3	4	5	6	7	8	9	10	11	12
Essai				<b>25M40.1</b>						<b>25M40.2</b>		
Matrice				<b>Boue prétraitée</b>						<b>Boue brute</b>		

#### Paramètres à analyser

##### Boue prétraitée

COT, Ag, Al, As, B, Ba, C<sub>total</sub>, Ca, Cd, Co, Cr, Cu, Fe, Hg, K, Mg, Mn, Mo, N<sub>total</sub>, Na, Ni, NTK, P<sub>total</sub>, Pb, S<sub>total</sub>, Sb, Se, Sn, Somme (Cr + Cu + Ni + Zn), Ti, V, Zn, matière sèche, pH, perte au feu à 550°C

##### Boue brute

COT, Al, As, B, Ba, C<sub>total</sub>, Ca, Cd, Co, Cr, Cu, Fe, Hg, K, Mg, Mn, Mo, N<sub>total</sub>, Na, Ni, NTK, P<sub>total</sub>, Pb, S<sub>total</sub>, Sb, Se, Sn, Somme (Cr + Cu + Ni + Zn), Zn, matière sèche, pH, perte au feu à 550°C

#### PARTICULARITES

**QUANTITE LIMITÉE**

Le nombre de participants aux essais interlaboratoires sur matrices solides est limité. Les inscriptions sont possibles dans la limite des échantillons disponibles. Inscrivez-vous rapidement.

A.G.L.A.E. propose des essais interlaboratoires d'une part sur matrices brutes (pour intégrer la part d'incertitude de mesure due à la phase de prétraitement des échantillons comme lors de vos analyses de routine) et d'autre part sur matrices prétraitées (pour garantir la présence des paramètres à analyser et porter un contrôle renforcé sur la partie analytique de l'analyse, source d'incertitude prédominante).

- ✓ **Matériau prétraité** : matériau séché, broyé et tamisé.
- ✓ **Matériau brut** : matériau séché, légèrement broyé mais non tamisé. Si nous ne sommes pas en mesure d'assurer la présence de tous les paramètres listés, une évaluation de vos résultats sera tout de même effectuée (pointage des faux positifs).



## PROGRAMME 41 : MICROPOLLUANTS ORGANIQUES SUR BOUES VALORISABLES



**577 € HT** - montant total pour 2 essais (frais de transport non inclus)

**27 participants** en 2024 - EXPERIENCE > 25 ANS



**Matériaux de Contrôle Qualité** issus des essais interlaboratoires seulement pour les matériaux prétraités.

**20 € HT / flacon** (frais de transport non inclus).

Les matériaux sont disponibles dès l'édition du rapport d'essai.

### 2 ENVOIS / AN

Mois	1	2	3	4	5	6	7	8	9	10	11	12
Essai				<b>25M41.1</b>						<b>25M41.2</b>		
Matrice				<b>Boue prétraitée</b>						<b>Boue brute</b>		

### Paramètres à analyser à chaque envoi

#### Matière sèche

**HAP** : acénaphène, acénaphylène, anthracène, benzo[a]anthracène, benzo[a]pyrène, benzo[b]fluoranthène, benzo[g,h,i]pérylène, benzo[k]fluoranthène, chrysène, dibenzo[a,h]anthracène, fluoranthène, fluorène, indéno[1,2,3 - cd]pyrène, naphthalène, phénanthrène, pyrène

**PCB** : PCB 28, PCB 52, PCB 101, PCB 118, PCB 138, PCB 153, PCB 180, somme des PCB 28, 52, 101, 118, 138, 153, 180

### PARTICULARITES



Le nombre de participants aux essais interlaboratoires sur matrices solides est limité. Les inscriptions sont possibles dans la limite des échantillons disponibles.

Inscrivez-vous rapidement.

A.G.L.A.E. propose des essais interlaboratoires d'une part sur **matrices brutes** (pour intégrer la part d'incertitude de mesure due à la phase de prétraitement des échantillons comme lors de vos analyses de routine) et d'autre part sur **matrices prétraitées** (pour garantir la présence des paramètres à analyser et porter un contrôle renforcé sur la partie analytique de l'analyse, source d'incertitude prédominante).

✓ **Matériau prétraité** : matériau séché, broyé et tamisé.

✓ **Matériau brut** : matériau séché, légèrement broyé mais non tamisé. Si nous ne sommes pas en mesure d'assurer la présence de tous les paramètres listés, une évaluation de vos résultats sera tout de même effectuée (pointage des faux positifs).

## PROGRAMME 43 : CHIMIE DE BASE ET METAUX SUR SITES ET SOLS POLLUES



**306 € HT** - montant total pour 2 essais (frais de transport non inclus)

**27 participants** en 2024 - EXPERIENCE > 10 ANS



**Matériaux de Contrôle Qualité** issus des essais interlaboratoires seulement pour les matériaux prétraités.

**20 € HT / flacon** (frais de transport non inclus).

Les matériaux sont disponibles dès l'édition du rapport d'essai.

### 2 ENVOIS / AN

Mois	1	2	3	4	5	6	7	8	9	10	11	12
Essai					<b>25M43.1</b>						<b>25M43.2</b>	
Matrice					<b>Sol prétraité</b>						<b>Sol brut</b>	

### Paramètres à analyser

#### Sol prétraité

COT, matière sèche, Al, As, Ba, Ca, Cd, Co, Cr, Cu, Fe, Hg, K, Mg, Mn, Mo, Na, Ni, Pb, P<sub>total</sub>, Sb, Se, Sn, Zn

#### Sol brut

COT, matière sèche, Al, As, Ca, Cd, Co, Cr, Cu, Fe, Hg, K, Mg, Mn, Na, Ni, Pb, P<sub>total</sub>, Se, Zn

### PARTICULARITES



Le nombre de participants aux essais interlaboratoires sur matrices solides est limité. Les inscriptions sont possibles dans la limite des échantillons disponibles. Inscrivez-vous rapidement.

Attention, il est possible que les laboratoires qui réalisent une mise en solution dite totale puissent ne pas être évalués faute d'un nombre suffisant de résultats en cas d'écart avéré entre méthodes. Dans ce cas, des commentaires relatifs aux performances des participants seront restitués dans le rapport.

A.G.L.A.E. propose des essais interlaboratoires d'une part sur **matrices brutes** (pour intégrer la part d'incertitude de mesure due à la phase de prétraitement des échantillons comme lors de vos analyses de routine) et d'autre part sur **matrices prétraitées** (pour garantir la présence des paramètres à analyser et porter un contrôle renforcé sur la partie analytique de l'analyse, source d'incertitude prédominante).

- ✓ **Matériau prétraité** : matériau séché, broyé et tamisé.
- ✓ **Matériau brut** : matériau séché, légèrement broyé mais non tamisé. Si nous ne sommes pas en mesure d'assurer la présence de tous les paramètres listés, une évaluation de vos résultats sera tout de même effectuée (pointage des faux positifs).



**Pour aller plus loin, nous vous conseillons :**

↳ **Le programme 47** 'Granulométrie sur matrices solides'

## PROGRAMME 44 : MICROPOLLUANTS ORGANIQUES SUR SITES ET SOLS POLLUES



**459 € HT** - montant total pour 2 essais (frais de transport non inclus)

**29 participants** en 2024 - EXPERIENCE > 10 ANS



**Matériaux de Contrôle Qualité** issus des essais interlaboratoires seulement pour les matériaux prétraités.

**20 € HT / flacon** (frais de transport non inclus).

Les matériaux sont disponibles dès l'édition du rapport d'essai.

### 2 ENVOIS / AN

Mois	1	2	3	4	5	6	7	8	9	10	11	12
Essai					<b>25M44.1</b>						<b>25M44.2</b>	
Matrice					<b>Sol prétraité</b>						<b>Sol brut</b>	

### Paramètres à analyser à chaque envoi

**HAP** : acénaphthène, acénaphthylène, anthracène, benzo[a]anthracène, benzo[a]pyrène, benzo[b]fluoranthène, benzo[g,h,i]pérylène, benzo[k]fluoranthène, chrysène, dibenzo[a,h]anthracène, fluoranthène, fluorène, indéno[1,2,3 - cd]pyrène, naphthalène, phénanthrène, pyrène

**Indice hydrocarbures totaux C10-C40**

**PCB** : PCB 28, PCB 52, PCB 101, PCB 118, PCB 138, PCB 153, PCB 180

### PARTICULARITES



Le nombre de participants aux essais interlaboratoires sur matrices solides est limité. Les inscriptions sont possibles dans la limite des échantillons disponibles.

Inscrivez-vous rapidement.

Indice hydrocarbures totaux C10-C40: somme des concentrations des composés extractibles par un solvant hydrocarboné, dont le point d'ébullition est compris entre 36 °C et 69 °C, non adsorbés par le Florisil et dont les temps de rétention, en chromatographie G C-FID, sont compris entre ceux du n-décane (C10H22) et du n-tétracontane (C40H82).



Pour aller plus loin, nous vous conseillons :

↳ Le programme 46 'COV sur matrices solides'.

### PARTICULARITES (SUITE)

A.G.L.A.E. propose des essais interlaboratoires d'une part sur **matrices brutes** (pour intégrer la part d'incertitude de mesure due à la phase de prétraitement des échantillons comme lors de vos analyses de routine) et d'autre part sur **matrices prétraitées** (pour garantir la présence des paramètres à analyser et porter un contrôle renforcé sur la partie analytique de l'analyse, source d'incertitude prédominante).

- ✓ **Matériau prétraité** : matériau séché, broyé et tamisé.
- ✓ **Matériau brut** : matériau séché, légèrement broyé mais non tamisé. Si nous ne sommes pas en mesure d'assurer la présence de tous les paramètres listés, une évaluation de vos résultats sera tout de même effectuée (pointage des faux positifs).

## PROGRAMME 46 : COV SUR MATRICES SOLIDES



**271 € HT** - montant total pour 1 essai (frais de transport non inclus)

**24 participants** en 2024 - EXPERIENCE 2 ANS

### 1 ENVOI / AN - COLIS REFRIGERE

Mois	1	2	3	4	5	6	7	8	9	10	11	12
Essai			<b>25M46.1</b>									
Matrice			<b>Sédiment prétraité</b>									

### Paramètres à analyser

Matière sèche  
Benzène, toluène, éthylbenzène, xylène ortho,  
xylène para + xylène méta, xylène total

### PARTICULARITES



Le nombre de participants aux essais interlaboratoires sur matrices solides est limité. Les inscriptions sont possibles dans la limite des échantillons disponibles. Inscrivez-vous rapidement.



**Pour aller plus loin, nous vous conseillons :**

- ↪ **Le programme 10** 'Micropolluants organiques sur sédiments'
- ↪ **Le programme 44** 'Micropolluants organiques sur sites et sols pollués'

## PROGRAMME 47 : GRANULOMETRIE SUR MATRICES SOLIDES



**214 € HT** - montant total pour 2 essais (frais de transport non inclus)

**25 participants** en 2024 - EXPERIENCE > 20 ANS



**Matériaux de Contrôle Qualité** issus des essais interlaboratoires  
**20 € HT / flacon** (frais de transport non inclus)  
Les matériaux sont disponibles dès l'édition du rapport d'essai.

### 2 ENVOIS / AN

Mois	1	2	3	4	5	6	7	8	9	10	11	12
Essai	<b>25M47.1</b>						<b>25M47.2</b>					
Matrice	<b>Sédiment</b>						<b>Sol</b>					

### Paramètres à analyser à chaque envoi

granulométrie<sup>[1]</sup>, matière sèche

<sup>[1]</sup> paramètre non couvert par l'accréditation (voir conditions générales d'inscription)

### PARTICULARITES



Le nombre de participants aux essais interlaboratoires sur matrices solides est limité. Les inscriptions sont possibles dans la limite des échantillons disponibles.  
Inscrivez-vous rapidement.

## PROGRAMME 51 :

### CHIMIE DE BASE ET METAUX SUR DECHETS (LIXIVIATION)

Les déchets peuvent être des sols pollués, des cendres, des mâchefers, des résidus d'activité industrielle, des boues de station d'épuration.



**634 € HT** - montant total pour 2 essais (frais de transport non inclus)

**48 participants** en 2024 - EXPERIENCE > 20 ANS

#### 2 ENVOIS / AN

Mois	1	2	3	4	5	6	7	8	9	10	11	12
Essai						25M51.1			25M51.2			
Matrice						Déchet			Déchet			

#### Paramètres à analyser

##### 25M51.1

conductivité, COT, fraction soluble, matière sèche, pH, résidu sec à 105°C de l'éluat, taux d'imbrûlés à 500°C, As, Cd, Cr, Cu, Ni, Pb, Zn, Cl<sup>-</sup>, F<sup>-</sup>, SO<sub>4</sub><sup>2-</sup>

##### 25M51.2

conductivité, COT, fraction soluble, matière sèche, pH, résidu sec à 105°C de l'éluat, taux d'imbrûlés à 500°C, As, Ba, Cd, Cr, Cu, Mo, Ni, Pb, Sb, Se, Zn, Cl<sup>-</sup>, F<sup>-</sup>, SO<sub>4</sub><sup>2-</sup>

#### PARTICULARITES

Des contraintes techniques liées à l'approvisionnement en déchets contaminés nous obligent à modifier le plan d'essai et les paramètres proposés (Cr<sup>+6</sup> et Hg supprimés). Si vous avez accès à des déchets pollués, vous pouvez nous contacter à [contact@association-aglae.fr](mailto:contact@association-aglae.fr)

**QUANTITE  
LIMITÉE**

Le nombre de participants aux essais interlaboratoires sur matrices solides est limité. Les inscriptions sont possibles dans la limite des échantillons disponibles. Inscrivez-vous rapidement.

Lixiviation du déchet à réaliser avec un rapport L/S =10 (L/kg) et une durée de mise en contact de 24h.

## PROGRAMME 51A : CYANURES ET INDICE PHENOL SUR DECHETS (LIXIVIATION)

*Les déchets peuvent être des sols pollués, des sables pollués, des cendres, des mâchefers, des résidus d'activité industrielle, des boues de station d'épuration.*



*Ce programme répond en particulier aux exigences de la réglementation allemande pour les déchets destinés à l'enfouissement ou au recyclage ('LAGA/DepV' : Ordonnance du groupe de travail national allemand sur les déchets / décharges).*



**623 € HT** - montant total pour 1 essai (frais de transport non inclus)

**28 participants** en 2024 - EXPERIENCE > 5 ANS

### 1 ENVOI / AN

Mois	1	2	3	4	5	6	7	8	9	10	11	12
Essai									25M51A.1			
Matrice									Déchet			

### Paramètres à analyser

Cyanures aisément libérables, cyanures totaux,  
matière sèche

Indice phénol, matière sèche

### PARTICULARITES



Le nombre de participants aux essais interlaboratoires sur matrices solides est limité. Les inscriptions sont possibles dans la limite des échantillons disponibles. Inscrivez-vous rapidement.

L'unité de rendu des résultats est exprimée par litre d'éluat.

Lixiviation du déchet à réaliser avec un rapport L/S =10 (L/kg) et une durée de mise en contact de 24h.

## PROGRAMME 51C : HAP SUR DECHETS BITUMINEUX

**268 € HT** - montant total pour 1 essai (frais de transport non inclus)

**31 participants** en 2024 – EXPERIENCE 3 ANS

1 ENVOI / AN												
Mois	1	2	3	4	5	6	7	8	9	10	11	12
Essai								<b>25M51C.1</b>				
Matrice								<b>Déchet bitumineux</b>				

### Paramètres à analyser

Matière sèche

**HAP** : acénaphène, acénaphylène, anthracène, benzo[a]anthracène, benzo[a]pyrène, benzo[b]fluoranthène, benzo[ghi]pérylène, benzo[k]fluoranthène, chrysène, dibenzo[ah]anthracène, fluoranthène, fluorène, indéno[1,2,3-cd]pyrène, naphthalène, phénanthrène, pyrène

Indice hydrocarbures totaux C10-C21

Indice hydrocarbures totaux C10-C40

### PARTICULARITES

**QUANTITÉ LIMITÉE**

Le nombre de participants aux essais interlaboratoires sur matrices solides est limité. Les inscriptions sont possibles dans la limite des échantillons disponibles. Inscrivez-vous rapidement.

Déchet bitumineux tamisé à 500 µm.

Cet essai est proposé une année sur deux en raison de contraintes techniques liées à l'approvisionnement en déchets bitumineux. Il sera de nouveau proposé en 2027 sauf si nous réussissons à nous approvisionner en cette matrice.

Si vous avez accès à des déchets bitumineux pollués, merci de nous contacter sur [contact@association-aglae.fr](mailto:contact@association-aglae.fr).



**PROGRAMME 120 :  
PRODUITS COMBUSTIBLES SOLIDES**

**147 € HT** - montant total pour 1 essai (frais de transport non inclus)

**16 participants** en 2022 – EXPERIENCE 3 ANS

**1 ENVOI / AN**

Mois	1	2	3	4	5	6	7	8	9	10	11	12
Essai							<b>25M120.1</b>					
Matrice							<b>Combustible solide</b>					

**Paramètres à analyser**

PCI à volume constant, PCS à volume constant,  
Teneur en humidité

**PARTICULARITES**

QUANTITÉ  
LIMITÉE

Le nombre de participants aux essais interlaboratoires sur matrices solides est limité. Les inscriptions sont possibles dans la limite des échantillons disponibles. Inscrivez-vous rapidement.