

AGLAE 2025

CATALOGUE D'ESSAIS INTERLABORATOIRES

Métaux sur eaux



Association AGLAE

Parc des Pyramides
427 rue des Bourreliers
59320 Hallennes lez Haubourdin

☎ +33 (0)3 20 16 91 40

www.association-aglae.fr

contact@association-aglae.fr

Les programmes métaux sur eaux

Eaux douces
3A Métaux sur eaux douces
3G Métaux complémentaires sur eaux douces
3D Cr ⁶⁺ sur eaux
Eaux minérales non atypiques et atypiques
3C Métaux sur eaux minérales naturelles non atypiques
3E Métaux sur eaux carbo-gazeuses
3F Métaux sur eaux minérales fortement minéralisées
Eaux salines et saumâtres
7 Métaux sur eaux salines et saumâtres
Eaux résiduaires
3B Métaux sur eaux résiduaires
3D Cr ⁶⁺ sur eaux

Description des fiches programmes

Contenu

Dans chaque fiche programme, vous trouverez le contenu technique de l'essai : volumes, paramètres, matrices, période d'envoi...

Les domaines de concentration et les modalités de stabilisation des échantillons sont disponibles sur simple demande.

Les mois d'envoi sont donnés à titre indicatif.

Attention, les frais de transport sont exclus du prix du programme et facturés en sus, quelle que soit la destination.

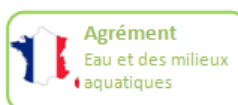
Notre objectif est de préparer des matériaux les plus proches possibles des échantillons analysés en routine : les niveaux de contamination peuvent donc être très faibles ou bien au contraire très élevés.

→ **Nos domaines de concentration sont disponibles sur demande.**

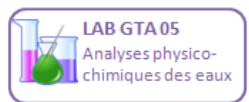
Légende de la présence de logos



L'un ou plusieurs paramètres proposés dans le programme fait partie de l'agrément délivré par le Ministère en charge de la santé pour la réalisation des prélèvements et des analyses du contrôle sanitaire des eaux (Arrêté du 30 décembre 2022).



L'un ou plusieurs paramètres proposés dans le programme fait partie de l'agrément délivré par le Ministère en charge de l'environnement pour la réalisation d'analyses dans le domaine de l'eau et des milieux aquatiques au titre du code de l'environnement (Arrêté du 26 juin 2023, complété par l'avis en vigueur relatif aux limites de quantification des couples « paramètre-matrice »).



Ce programme répond aux conditions de participation aux comparaisons inter laboratoires du LAB GTA 05 du COFRAC pour les paramètres concernés.



Le programme est accrédité selon la norme NF EN ISO 17043.

Participer au Contrôle Qualité Externe AGLAE

UNE METHODOLOGIE DE TRAVAIL AU SERVICE DE VOS RESULTATS, EN TOUTE CONFIDENTIALITE ET IMPARTIALITE



De l'inscription à l'interprétation des résultats, AGLAE vous accompagne dans chacune des étapes.

UNE INSCRIPTION EN TOUTE TRANSPARENCE, UNE ORGANISATION RIGOREUSE DES ESSAIS



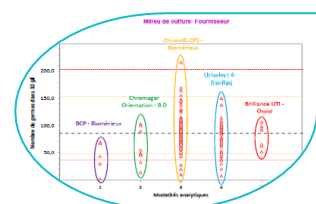
- ✓ Le nombre d'évaluations par an pour chaque paramètre est indiqué dans le catalogue ; la stabilisation des échantillons et les niveaux de concentration des différents paramètres sont disponibles sur simple demande.
- ✓ AGLAE achemine en "express" les échantillons et s'assure de leur bonne réception par votre laboratoire.
- ✓ Un délai de retour des résultats suffisant pour la réalisation des analyses.
- ✓ Via votre espace adhérent, **saisissez vos résultats et retrouvez consignes, codes attribués, rapports, synthèses de vos résultats, attestation de participation...**

UNE MAITRISE DES RISQUES OPTIMISEE POUR VOTRE LABORATOIRE



Vous observez mieux les éventuelles anomalies dans vos résultats d'analyses grâce à :

- ✓ Un plan d'essai adapté (échantillons doublés, mesures répétées),
- ✓ Un nombre important de participants : autour de 200 laboratoires dans les domaines de la microbiologie et physico-chimie de base.



Une étude approfondie d'AGLAE :

- ✓ Influence des méthodes d'analyse, des fournisseurs (matériel et consommables) ... des facteurs que nous étudions pour vous aider à identifier l'origine des anomalies,
- ✓ Pour les eaux à usage médical et la microbiologie sur eaux, estimation de vos propres incertitudes pour les paramètres microbiologiques,
- ✓ Vérification de vos estimations d'incertitude en chimie (zêta-score),
- ✓ Un rapport validé par des experts du domaine et personnalisé pour la plupart des essais.

DES REMISES AVANTAGEUSES, DES CONDITIONS DE PAIEMENT FACILITE

- Choisissez parmi les nombreux programmes proposés et bénéficiez de remises jusqu'à 15%,
- Un paiement possible en 2 ou 3 fois sans frais selon le montant de votre participation.
- Paiement possible par chèque (en €), virement bancaire, carte bancaire sur <https://www.helloasso.com/associations/a-g-l-a-e/paiements/aglae>

Montant de votre facture (hors frais de transport)	Réductions
3 000 ≤ Montant < 6 000 € HT	5%
6 000 ≤ Montant < 9 000 € HT	10%
Montant ≥ 9 000 € HT	15%

Offres et prestations complémentaires



DES ECHANTILLONS SUPPLEMENTAIRES POUR TESTER UNE AUTRE METHODE, EVALUER UN TECHNICIEN

- ✓ Echantillons disponibles pour la quasi-totalité des essais et à moitié prix.
- ✓ En plus du colis 'habituel', réception d'un (ou plusieurs) colis supplémentaire(s).
- ✓ Les résultats de ces échantillons ne sont pas traités par AGLAE mais vous disposez pour la plupart des essais d'une feuille de **calcul de z-score dans votre fichier de résultats**. A noter que cette feuille peut aussi vous servir en cas d'erreur d'unité, de mauvais report de résultats, etc.

⇒ Consultez la **liste des échantillons et leur tarif sur votre Espace Adhérent** (Téléchargements / Catalogues). Contactez-nous pour recevoir un devis. A commander après inscription à l'essai et jusqu'à 2 semaines avant envoi des échantillons.



MATERIAUX DE CONTROLE QUALITE POUR VOTRE SUIVI ET AMELIORATION DE VOS PERFORMANCES ANALYTIQUES

- ✓ Matériaux issus des essais sur **matrices solides : sédiments, boues, sites et sols pollués**.
- ✓ Commandés à tout moment de l'année et livrés avec un certificat présentant les valeurs de fidélité obtenues lors de l'essai (valeur assignée et incertitudes).

⇒ Consultez la **liste des MCQ, tarifs et quantités disponibles sur votre Espace Adhérent** (Téléchargement / Catalogues) et contactez-nous pour recevoir un devis.

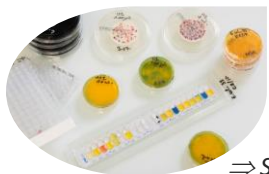


FORMATIONS EN MICROBIOLOGIE : 3 THEMATIQUES

Des sessions de 2 jours en vue de vous rendre opérationnel pour :

- ✓ Estimer l'incertitude de mesure en Microbiologie de l'environnement : **14 - 15 mai 2025**
- ✓ Mettre en place un Contrôle Qualité Interne en microbiologie - Mieux exploiter son Contrôle Qualité Externe : **4 - 5 juin 2025**
- ✓ Caractériser une méthode microbiologique selon l'ISO 13843 en vue de sa validation : **18 - 19 juin 2025**

⇒ Consultez les programmes et bulletin d'inscription sur le site **vitrine d'AGLAE**, menu « [Formations](#) ». Pour toute demande de formation intralaboratoire, contactez-nous.



PRESTATION A FACON 'CARACTERISTIQUES DE PERFORMANCE DE METHODES EN MICROBIOLOGIE'

Vous souhaitez caractériser des méthodes spécifiques ?

AGLAE propose de vous accompagner dans cette démarche. Pour plus d'informations : [établissement des caractéristiques de performance de méthodes en conformité avec la norme NF EN ISO 13843](#).

⇒ Si vous avez de tels besoins, contactez-nous pour étudier ensemble votre besoin et établir un devis.



SYNTHESE DE VOS RESULTATS

Rassemblez à tout moment vos résultats et performances : sur la période de votre choix, vos résultats sont regroupés dans un fichier Excel, véritable support pour vous aider dans votre CQI, vos audits...



ACCOMPAGNEMENT AGREMENTS SANTE ET ENVIRONNEMENT : ELABORATION DU FICHIER CIL A IMPORTER

AGLAE vous propose un outil pour préparer les synthèses de vos résultats et méthodes associées au format requis par l'ANSES et l'OFB. Ce service, disponible sur votre Espace Adhérent page 'Vos synthèses', est offert aux adhérents.



WEBINAIRES

De l'information dispensée en 30 minutes de présentation suivie de questions / réponses.

⇒ Les dates et thématiques vous seront communiquées via la section « Actu » sur l'accueil de votre Espace Adhérent et via email dans l'Actu Interlab d'AGLAE.

Lexique des matrices utilisées

Dénomination de la matrice en chimie des eaux		Ci-dessous les matrices qui peuvent être utilisées, seules ou en mélange, pour respecter la représentativité de la matrice annoncée				
		eaux de distribution publique	eaux embouteillées	eaux osmosées	eaux déionisées	eaux de surface
Eaux minérales naturelles						
non atypiques*			x plates (résidu sec à 180°C < 1500 mg/L)			
atypiques	carbo-gazeuses		x gazeuses (CO ₂ > 250 mg/L)	x regazéifiées (CO ₂ > 250 mg/L)		
	fortement minéralisées		x plates (résidu sec à 180°C > 1500 mg/L)			
Eaux douces						
Eaux minérales naturelles non atypiques*			x plates (résidu sec à 180°C < 1500 mg/L)			
Eaux naturelles						x
Eaux propres		x	x	x	x	x (limpide)

Pour plus d'informations sur les eaux atypiques, consultez le document : [ANSES/LHN/REF-CSE - Version 3](#)

* Pour certains paramètres sur eaux minérales naturelles non atypiques des programmes spécifiques existent (3C, 92) avec des niveaux de concentration différents de ceux proposés sur eaux douces.

Dénomination de la matrice en chimie des eaux		Ci-dessous les matrices qui peuvent être utilisées, seules ou en mélange, pour respecter la représentativité de la matrice annoncée			
		eaux usées de STEU	eaux de piscines	eau d'estuaire, eau côtière	eaux synthétiques
Eaux de piscines			x		
Eaux résiduaires		x			x
Eaux salines et saumâtres				x	x

STEU : Station d'épuration urbaine

PROGRAMME 3A : METAUX SUR EAUX DOUCES

Les matériaux conviennent au contrôle des eaux douces limpides, des eaux de distribution publique et des eaux de sources non atypiques.



580 € HT - montant total pour 3 essais (frais de transport non inclus)

137 participants en 2024 - EXPERIENCE > 30 ANS



Besoin de tester une autre méthode, d'évaluer votre personnel ?

Commandez des **échantillons supplémentaires** (colis dans son intégralité) : **100 € HT** (frais de transport non inclus)

3 ENVOIS / AN

Mois	1	2	3	4	5	6	7	8	9	10	11	12
Essai	25M3A.1					25M3A.2					25M3A.3	
Matrice	Eau propre					Eau propre					Eau propre	

Paramètres à analyser

(mis en œuvre 2 fois dans l'année en 3 envois)

25M3A.1

Al, Ba, Be, Cd, Co, Cr, Fe, Li, Mn, Mo, Ni, Pb, S, Sr, Ti, U, V, Zn

Ag

Hg

25M3A.2

Al, As, B, Be, Bi, Cd, Cu, Fe, Mo, Pb, S, Sb, Se, Sn, Te, Ti, Tl, W, Zr

Ce, Ga, Gd, La

Hg

25M3A.3

As, B, Ba, Bi, Co, Cr, Cu, Li, Mn, Ni, Sb, Se, Sn, Sr, Te, Tl, U, V, W, Zn, Zr

Ce, Ga, Gd, La

Ag

PARTICULARITES

Pour tous les paramètres, la méthode utilisée doit permettre de doser la totalité de l'élément.



Pour aller plus loin, nous vous conseillons :

↪ **Le programme 3G** 'Métaux complémentaires sur eaux douces'

↪ **Le programme 3C** 'Métaux sur eaux minérales naturelles non atypiques' - **Spécial agrément 'santé'**

PROGRAMME 3G : METAUX COMPLEMENTAIRES SUR EAUX DOUCES

Les matériaux conviennent au contrôle des eaux douces limpides, des eaux de distribution publique et des eaux de sources non atypiques.

151 € HT - montant total pour 1 essai (frais de transport non inclus)

11 participants en 2024 - EXPERIENCE 1 AN



Besoin de tester une autre méthode, d'évaluer votre personnel ?

Commandez des **échantillons supplémentaires** (colis dans son intégralité) : **80 € HT** (frais de transport non inclus)

1 ENVOI / AN

Mois	1	2	3	4	5	6	7	8	9	10	11	12
Essai								25M3G.1				
Matrice								Eau propre				

Paramètres à analyser

Cs, In, Pd, Pt, Rb

PARTICULARITES

Pour tous les paramètres, la méthode utilisée doit permettre de doser la totalité de l'élément.



Pour aller plus loin, nous vous conseillons :

↪ **Le programme 3A** 'Métaux sur eaux douces'

↪ **Le programme 3C** 'Métaux sur eaux minérales naturelles non atypiques' - **Spécial agrément 'santé'**

PROGRAMME 3D : CHROME HEXAVALENT SUR EAUX

Eaux propres et eaux naturelles : les matériaux conviennent au contrôle des eaux douces, des eaux de distribution publique, des eaux de sources et des eaux minérales naturelles non atypiques.



161 € HT - montant total pour 4 essais (frais de transport non inclus)

84 participants en 2024 – EXPERIENCE 20 ANS



Besoin de tester une autre méthode, d'évaluer votre personnel ?

Commandez des **échantillons supplémentaires** (colis dans son intégralité) : **20 € HT** (frais de transport non inclus)

4 ENVOIS / AN - COLIS REFRIGERE

Mois	1	2	3	4	5	6	7	8	9	10	11	12
Essai	25M3D.1			25M3D.2				25M3D.3			25M3D.4	
Matrice	Eau résiduaire			Eau propre				Eau résiduaire			Eau naturelle	

Paramètres à analyser à chaque envoi

Cr⁺⁶

PROGRAMME 3C : METAUX SUR EAUX MINERALES NATURELLES NON ATYPIQUES

Eaux minérales naturelles non atypiques : eaux minérales plates avec un résidu sec à 180°C < 1500 mg/L



267 € HT - montant total pour 2 essais (frais de transport non inclus)

33 participants en 2024 - EXPERIENCE 10 ANS



Besoin de tester une autre méthode, d'évaluer votre personnel ?

Commandez des **échantillons supplémentaires** (colis dans son intégralité) : **70 € HT** (frais de transport non inclus)

2 ENVOIS / AN												
Mois	1	2	3	4	5	6	7	8	9	10	11	12
Essai	25M3C.1					25M3C.2						
Matrice	Eau minérale plate					Eau minérale plate						

Paramètres à analyser à chaque envoi
Al, As, B, Ba, Be, Cd, Cr, Cu, Fe, Li, Mn, Ni, Pb, Sb, Se, Sr, U, Zn
Hg

PARTICULARITES

Pour tous les paramètres, la méthode utilisée doit permettre de doser la totalité de l'élément.

Spécial agrément 'santé' : ce programme spécifique propose des niveaux de concentration adaptés aux eaux minérales non atypiques et permet de couvrir l'**agrément L-4** sauf pour les fluorures (s'inscrire aux programmes 1A ou 1Ab) et quelques paramètres de l'**agrément N-2**.

PROGRAMME 3E : METAUX SUR EAUX CARBO-GAZEUSES

Eaux carbo-gazeuses : CO₂ >250 mg/L



193 € HT - montant total pour 1 essai (frais de transport non inclus)

22 participants en 2024 - EXPERIENCE > 5 ANS



Besoin de tester une autre méthode, d'évaluer votre personnel ?


Commandez des **échantillons supplémentaires** (colis dans son intégralité) : **100 € HT** (frais de transport non inclus)

1 ENVOI / AN												
Mois	1	2	3	4	5	6	7	8	9	10	11	12
Essai		25M3E.1										
Matrice		Eau carbo-gazeuse										

Paramètres à analyser
Al, As, B, Ba, Be, Cd, Cr, Cu, Fe, Li, Mn, Ni, Pb, Sb, Se, Sr, U, Zn
Hg

PARTICULARITES

Pour tous les paramètres, la méthode utilisée doit permettre de doser la totalité de l'élément.

 **Pour aller plus loin, nous vous conseillons :**

- ↪ Le programme 90 'Chimie de base sur eaux carbo-gazeuses'
- ↪ Le programme 90B 'CO₂ dissous sur eaux carbo-gazeuses'
- ↪ Le programme 93 'Résidu sec sur eaux minérales naturelles atypiques'

PROGRAMME 3F : METAUX SUR EAUX MINERALES FORTEMENT MINERALISEES

Eaux minérales fortement minéralisées : eaux minérales plates avec un résidu sec à 180°C > 1500 mg/L



195 € HT - montant total pour 1 essai (frais de transport non inclus)

12 participants en 2024 - EXPERIENCE 5 ANS



Besoin de tester une autre méthode, d'évaluer votre personnel ?


Commandez des **échantillons supplémentaires** (colis dans son intégralité) : **100 € HT** (frais de transport non inclus)

1 ENVOI / AN												
Mois	1	2	3	4	5	6	7	8	9	10	11	12
Essai							25M3F.1					
Matrice							Eau fortement minéralisée					

Paramètres à analyser
Al, As, B, Ba, Be, Cd, Cr, Cu, Fe, Li, Mn, Ni, Pb, Sb, Se, Sr, U, Zn
Hg

PARTICULARITES

Pour tous les paramètres, la méthode utilisée doit permettre de doser la totalité de l'élément.



Pour aller plus loin, nous vous conseillons :

- ↪ **Le programme 90A** 'Chimie de base sur eaux minérales fortement minéralisées'
- ↪ **Le programme 93** 'Résidu sec sur eaux minérales naturelles atypiques'

PROGRAMME 7 : METAUX SUR EAUX SALINES ET SAUMATRES



151 € HT - montant total pour 1 essai (frais de transport non inclus)

17 participants en 2024 – EXPERIENCE > 25 ANS



Besoin de tester une autre méthode, d'évaluer votre personnel ?

Commandez des **échantillons supplémentaires** (colis dans son intégralité) : **80 € HT** (frais de transport non inclus)

1 ENVOI / AN												
Mois	1	2	3	4	5	6	7	8	9	10	11	12
Essai					25M7.1							
Matrice					Eau saline et saumâtre							

Paramètres à analyser
As, Cd, Cr, Cu, Ni, Pb, Fe, Mn, Zn
Hg

PARTICULARITES

Pour tous les paramètres, la méthode utilisée doit permettre de doser la totalité de l'élément.



Pour aller plus loin, nous vous conseillons :

- ↪ **Le programme 6** 'Chimie de base sur eaux salines et saumâtres'
- ↪ **Le programme 6A** 'Oxygène dissous sur eaux salines et saumâtres'

PROGRAMME 3B : METAUX SUR EAUX RESIDUAIRES



591 € HT - montant total pour 3 essais (frais de transport non inclus)

111 participants en 2024 - EXPERIENCE 30 ANS



Besoin de tester une autre méthode, d'évaluer votre personnel ?

Commandez des **échantillons supplémentaires** (colis dans son intégralité) : **100 € HT** (frais de transport non inclus)

3 ENVOIS / AN

Mois	1	2	3	4	5	6	7	8	9	10	11	12
Essai			25M3B.1						25M3B.2			25M3B.3
Matrice			Eau résiduaire						Eau résiduaire			Eau résiduaire

Paramètres à analyser

(mis en œuvre 2 fois dans l'année en 3 envois)

25M3B.1

Al, As, B, Ba, Cd, Co, Cr, Fe, Li, Mn, Ni, Sn, Te, Ti, Tl, V, W, Zr

Ag, Hg

25M3B.2

As, B, Ba, Be, Bi, Co, Cu, Mn, Mo, Ni, Pb, S, Sb, Se, Sr, Te, U, V, W, Zn

25M3B.3

Al, Be, Bi, Cd, Cr, Cu, Fe, Li, Mo, Pb, S, Sb, Se, Sn, Sr, Ti, Tl, U, Zn, Zr

Ag, Hg

PARTICULARITES

Pour tous les paramètres, la méthode utilisée doit permettre de doser la totalité de l'élément.

PROGRAMME 3D : CHROME HEXAVALENT SUR EAUX

Eaux propres et eaux naturelles : les matériaux conviennent au contrôle des eaux douces, des eaux de distribution publique, des eaux de sources et des eaux minérales naturelles non atypiques.



161 € HT - montant total pour 4 essais (frais de transport non inclus)

84 participants en 2024 – EXPERIENCE 20 ANS



Besoin de tester une autre méthode, d'évaluer votre personnel ?

Commandez des **échantillons supplémentaires** (colis dans son intégralité) : **20 € HT** (frais de transport non inclus)

4 ENVOIS / AN - COLIS REFRIGERE

Mois	1	2	3	4	5	6	7	8	9	10	11	12
Essai	25M3D.1			25M3D.2				25M3D.3			25M3D.4	
Matrice	Eau résiduaire			Eau propre				Eau résiduaire			Eau naturelle	

Paramètres à analyser à chaque envoi

Cr⁺⁶