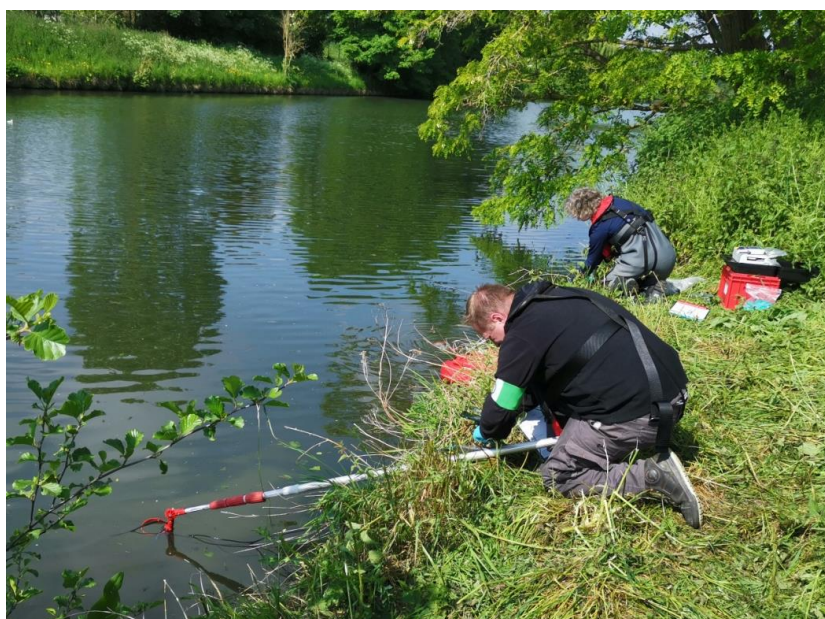
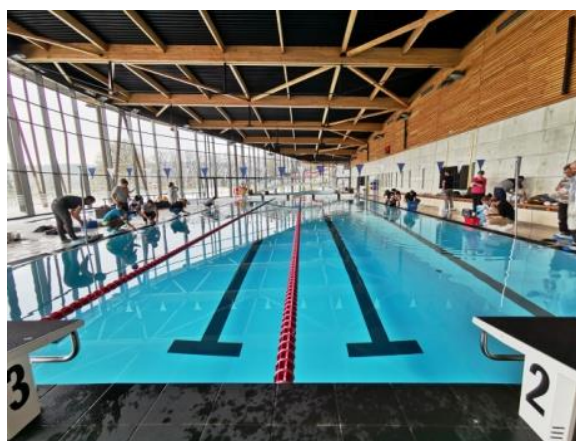


AGLAE 2025

CATALOGUE D'ESSAIS INTERLABORATOIRES


PRELEVEMENTS ET MESURES *IN SITU*



Association AGLAE

Parc des Pyramides
427 rue des Bourreliers
59320 Hallennes lez Haubourdin
☎ +33 (0)3 20 16 91 40
www.association-aglae.fr
contact@association-aglae.fr



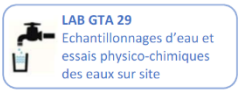

Les programmes prélèvements

 <p>COFRAC COMPARAISONS INTERLABORATOIRES Accréditation n°1-1664</p>	<p style="text-align: center;">Extension d'accréditation COFRAC</p> <p>Les programmes « Mesures <i>in situ</i> et échantillonnage » du domaine ENVIRONNEMENT / QUALITE DE L'EAU / Echantillonnage-Prélèvement proposés par AGLAE sont à présent accrédités par le COFRAC.</p>
--	---

Prélèvements et mesures <i>in situ</i>
100A-C-D Mesures <i>in situ</i> et échantillonnage dans différents types d'eaux - Nord - Rhône - Creuse
101A-C-D Echantillonnage par préleveur automatique en station d'épuration - Nord - Rhône - Creuse
102D Débitmétrie - Creuse

Description des fiches programmes

Légende de la présence de logos

 <p>Agrément Contrôle sanitaire des eaux</p>	<p>L'un ou plusieurs paramètres proposés dans le programme fait partie de l'agrément délivré par le Ministère en charge de la santé pour la réalisation des prélèvements et des analyses du contrôle sanitaire des eaux (Arrêté du 30 décembre 2022).</p>	 <p>Agrément Eau et des milieux aquatiques</p> <p>L'un ou plusieurs paramètres proposés dans le programme fait partie de l'agrément délivré par le Ministère en charge de l'environnement pour la réalisation d'analyses dans le domaine de l'eau et des milieux aquatiques au titre du code de l'environnement (Arrêté du 26 juin 2023, complété par l'avis en vigueur relatif aux limites de quantification des couples « paramètre-matrice »).</p>
 <p>LAB GTA 29 Echantillonnages d'eau et essais physico-chimiques des eaux sur site</p>	<p>Ce programme répond aux conditions de participation aux comparaisons inter laboratoires du LAB GTA 29 du COFRAC pour les paramètres concernés.</p>	
 <p>COFRAC COMPARAISONS INTERLABORATOIRES Accréditation n°1-1664</p>	<p>Le programme est accrédité selon la norme NF EN ISO 17043.</p>	

Offres et prestations complémentaires



DES ECHANTILLONS SUPPLEMENTAIRES POUR TESTER UNE AUTRE METHODE, EVALUER UN TECHNICIEN

- ✓ Echantillons disponibles pour la quasi-totalité des essais et à moitié prix.
- ✓ En plus du colis 'habituel', réception d'un (ou plusieurs) colis supplémentaire(s).
- ✓ Les résultats de ces échantillons ne sont pas traités par AGLAE mais vous disposez pour la plupart des essais d'une feuille de **calcul de z-score dans votre fichier de résultats**. A noter que cette feuille peut aussi vous servir en cas d'erreur d'unité, de mauvais report de résultats, etc.

⇒ Consultez la **liste des échantillons et leur tarif sur votre Espace Adhérent** (Téléchargements / Catalogues). Contactez-nous pour recevoir un devis. A commander après inscription à l'essai et jusqu'à 2 semaines avant envoi des échantillons.



MATERIAUX DE CONTROLE QUALITE POUR VOTRE SUIVI ET AMELIORATION DE VOS PERFORMANCES ANALYTIQUES

- ✓ Matériaux issus des essais sur **matrices solides : sédiments, boues, sites et sols pollués**.
- ✓ Commandés à tout moment de l'année et livrés avec un certificat présentant les valeurs de fidélité obtenues lors de l'essai (valeur assignée et incertitudes).

⇒ Consultez la liste des **MCQ, tarifs et quantités disponibles** sur votre Espace Adhérent (Téléchargement / Catalogues) et contactez-nous pour recevoir un devis.

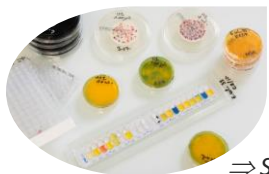


FORMATIONS EN MICROBIOLOGIE : 3 THEMATIQUES

Des sessions de 2 jours en vue de vous rendre opérationnel pour :

- ✓ Estimer l'incertitude de mesure en Microbiologie de l'environnement : **14 - 15 mai 2025**
- ✓ Mettre en place un Contrôle Qualité Interne en microbiologie - Mieux exploiter son Contrôle Qualité Externe : **4 - 5 juin 2025**
- ✓ Caractériser une méthode microbiologique selon l'ISO 13843 en vue de sa validation : **18 - 19 juin 2025**

⇒ Consultez les programmes et bulletin d'inscription sur le site **vitrine d'AGLAE**, menu « [Formations](#) ». Pour toute demande de formation intralaboratoire, contactez-nous.



PRESTATION A FACON 'CARACTERISTIQUES DE PERFORMANCE DE METHODES EN MICROBIOLOGIE'

Vous souhaitez caractériser des méthodes spécifiques ?

AGLAE propose de vous accompagner dans cette démarche. Pour plus d'informations : [établissement des caractéristiques de performance de méthodes en conformité avec la norme NF EN ISO 13843](#).

⇒ Si vous avez de tels besoins, contactez-nous pour étudier ensemble votre besoin et établir un devis.



SYNTHESE DE VOS RESULTATS

Rassemblez à tout moment vos résultats et performances : sur la période de votre choix, vos résultats sont regroupés dans un fichier Excel, véritable support pour vous aider dans votre CQI, vos audits...



ACCOMPAGNEMENT AGREMENTS SANTE ET ENVIRONNEMENT : ELABORATION DU FICHIER CIL A IMPORTER

AGLAE vous propose un outil pour préparer les synthèses de vos résultats et méthodes associées au format requis par l'ANSES et l'OFB. Ce service, disponible sur votre Espace Adhérent page 'Vos synthèses', est offert aux adhérents.



WEBINAIRES

De l'information dispensée en 30 minutes de présentation suivie de questions / réponses.

⇒ Les dates et thématiques vous seront communiquées via la section « Actu » sur l'accueil de votre Espace Adhérent et via email dans l'Actu Interlab d'AGLAE.

PROGRAMMES 100 :

MESURES *IN SITU* ET ECHANTILLONNAGE DANS DIFFERENTS TYPES D'EAUX

849 € HT - montant pour la remise d'une série de résultats

A partir de 8 participants par essai interlaboratoires – EXPERIENCE 8 ANS



- 3 lieux possibles situés en France :
 - ✓ 25M100A.1 - Nord – mai 2025
 - ✓ 25M100C.1 - Rhône – juin 2025
 - ✓ 25M100D.1 - Creuse - octobre 2025



- Possibilité de combiner les programmes :

- ✓ 100A - 101A
- ✓ 100C - 101C
- ✓ 100D - 101D - 102D

- Mesures *in situ* :

- ✓ Sur plusieurs types d'eau :
Eau de baignade, eau de rivière et eau de piscine
- ✓ Paramètres pour les eaux de baignade et de rivière* : pH, conductivité à 25°C, oxygène dissous, température, turbidité^[1], limpidité au disque de Secchi^[1], potentiel REDOX^[1]. D'autres paramètres^[1] pourront être proposés selon les lieux.
- ✓ Paramètres pour l'eau de piscine* : pH, température, chlore libre, chlore total et, uniquement pour l'essai 25M100D.1, l'acide isocyanurique^[1].

- Echantillonnage d'une eau de surface et/ou d'une eau de baignade :

- ✓ Analyses par un tiers : paramètres microbiologiques* (entérocoques intestinaux, *E. coli*, ...) et chimiques* (MES, nitrates, COD, phosphore total, calcium total, micropolluants potentiellement présents, ...).

* Cette liste sera adaptée en fonction des caractéristiques des eaux des sites retenus.

^[1] paramètre non couvert par l'accréditation (voir conditions générales d'inscription)

PARTICULARITES

- ✓ Se présenter avec le matériel de prélèvement habituel
- ✓ 8 participants minimum par lieu, nombre de places limité
- ✓ Dates et adresses exactes communiquées ultérieurement
- ✓ L'essai 25M100D.1 est réalisé en partenariat avec l'OIEau pour le choix des sites et l'accès aux structures.
- ✓ Une évaluation globale de l'échantillonnage pour la physico-chimie et pour la microbiologie sera réalisée pour chaque participant. Le choix des paramètres physico-chimiques d'échantillonnage permet d'intégrer l'analyse de la phase particulaire et de la phase dissoute.

PROGRAMMES 101 : ECHANTILLONNAGE PAR PRELEVEUR AUTOMATIQUE EN STATION D'EPURATION

849 € HT - montant pour la remise d'une série de résultats



A partir de 8 participants par essai interlaboratoires –
EXPERIENCE 8 ANS

➤ **3 lieux possibles situés en France :**

- ✓ 25M101A.1- Nord – mai 2025
- ✓ 25M101C.1 - Rhône – juin 2025
- ✓ 25M101D.1 - Creuse – octobre 2025

➤ **Possibilité de combiner les programmes :**

- ✓ 101A - 100A
- ✓ 101C - 100C
- ✓ 101D - 102D - 100D

➤ **Mesures sur échantillon reconstitué, sur site :**

Paramètres* : pH, conductivité, O₂ dissous, turbidité. D'autres paramètres pourront également être proposés.

➤ **Mesures *in situ* :**

Paramètre : température

➤ **Evaluation de la mesure du volume total écoulé sur 24 heures**

➤ **Echantillonnage :**

Analyses par un tiers : paramètres chimiques* (MES, ST-DCO, ammonium, COT, nitrates, micropolluants potentiellement présents, ...).

** Cette liste sera adaptée en fonction des caractéristiques des eaux résiduaires.*

PARTICULARITES

- ✓ Se présenter avec le matériel de prélèvement habituel.
- ✓ 8 participants minimum par lieu, nombre de places limité.
- ✓ Dates et adresses exactes communiquées ultérieurement.
- ✓ L'essai 25M101D.1 est réalisé en partenariat avec l'OIEau pour le choix des sites et l'accès aux structures.

PROGRAMME 102D : DEBITMETRIE - CREUSE



327 € HT - montant pour la remise d'une série de résultats

A partir de 8 participants par essai interlaboratoires – EXPERIENCE 5 ANS

➤ **25M102D.1 – La Souterraine (Creuse) – octobre 2025**

- Plusieurs niveaux de débit sur canal ouvert
- Totalisation du volume écoulé sur une période définie

PARTICULARITES

- ✓ **Possibilité de combiner les programmes** : 100D - 101D - 102D
- ✓ Se présenter avec le matériel de prélèvement habituel
- ✓ 8 participants minimum par essai, nombre de places limité
- ✓ Date et adresse exactes communiquées ultérieurement
- ✓ Réalisé en partenariat avec l'OIEau